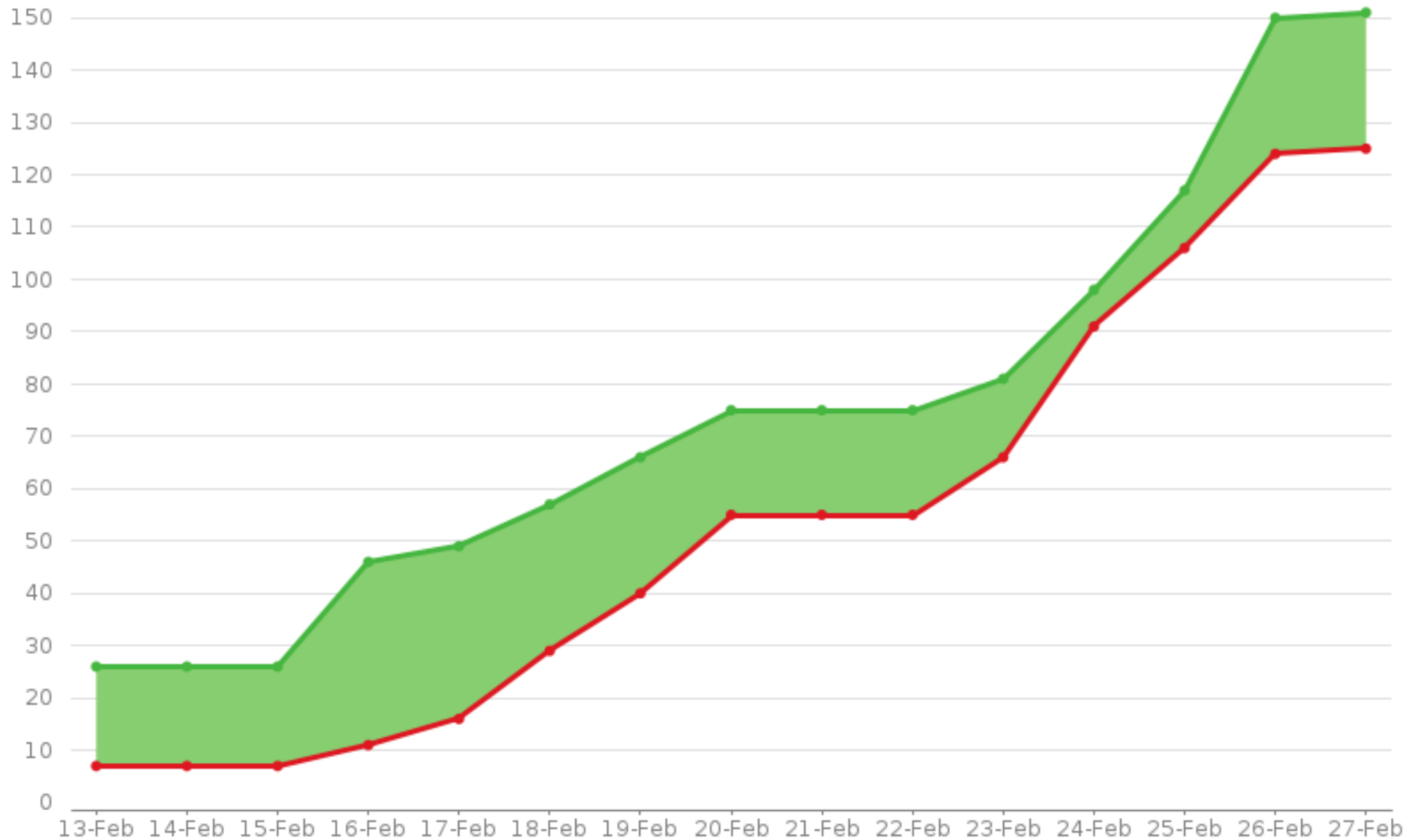




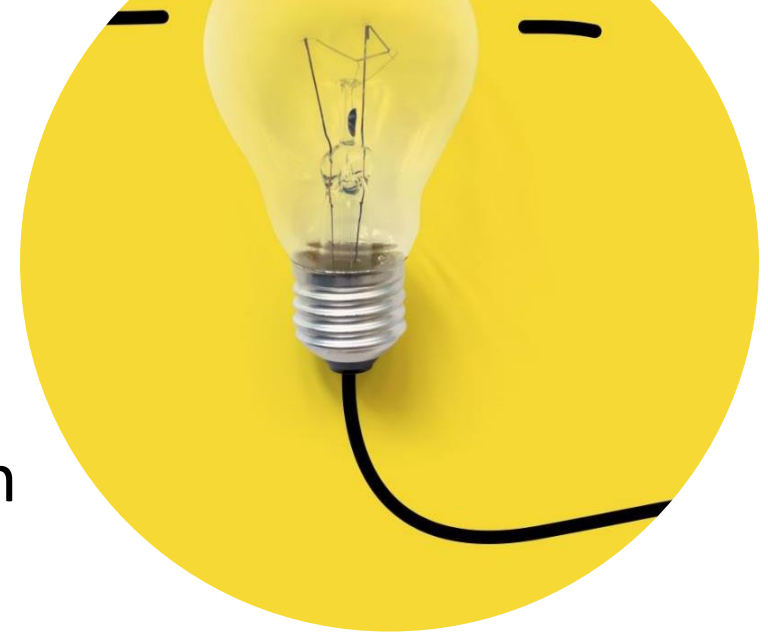
**Tievelhon tukiklinikka 27.2.2026**

# Operoinnin työjono



# Ajankohtaista operoinnissa

- 2027 alkavat maanteiden hoitourakat luotu Velhoon
- Luokitus- ja päällystetietojen puutelistat lähetetty elinvoimakeskuksille



# Määrittelyn ajankohtaiset

Työn alla olevat kokonaisuudet	Tietovastaava (Väylä)	Elinvoimakusten asiantuntijat
Tiealueen poikkileikkauksen geometrian mallinnuksen määrittely käynnissä	Anne-Mari Kaaranka	?
Tiedon kattavuus Tievelhossa <ul style="list-style-type: none"><li>• Käsitteet ja kohdeluokkakohtainen määrittely käynnissä</li></ul>	Kohdeluokkakohtaiset tietovastaavat	?
Tiemerkinntä toteutuksessa <ul style="list-style-type: none"><li>• Pienmerkintöjä testattu isommalla testiaineistolla</li><li>• Pituussuuntaiset merkinnät testattavana Lapin Elinvoimakestyksen testiaineistolla</li></ul>	Tuomas Österman Ossi Saarinen	Tero Ahokas
Tietorakennemuutoksia toteutunut, lisää toteutumassa Maaliskuun aikana: <a href="https://ohje.velho.vaylapilvi.fi/tievelho/tietorakenne/tietorakennemuutokset/">https://ohje.velho.vaylapilvi.fi/tievelho/tietorakenne/tietorakennemuutokset/</a>		

# 1.10.2027 alkavat maanteiden hoitourakat

- Vuonna 2027 alkavat urakat perustettu Velhoon kyseisen päättyvän urakan tiestöstä.
  - Tästä eteenpäin tulevien muutosten ilmoittaminen on elinvoimakeskusten vastuulla.
  - Urakkalistaus: <https://ohje.velho.vaylapilvi.fi/tievelho/tievelhoon-tallennettava-data/urakat/>

# Maanvyörymiä estävät rakenteet

- Kuvan mukainen maanvyörymää estävä rakenne kirjataan kaiteeksi, ei aidaksi tai tukimuuriksi



# Tienvarsikalusteet kunnan bussipysäkillä

- Tienvarsikalusteet-excelissä on pakollisena tietona pysäkin tunnus silloin kuin varuste sijaitsee pysäkillä.
- Kunnan pysäkeille kirjataan tunnukseksi valtakunnallinen ID, jonka näkee Digiroadista

Valtakunnallinen ID: 120754

- Pysäkkien ylläpito siirtyy PETI –järjestelmään 30.4.2026 mennessä
  - <https://peti.fintraffic.fi/ui/>

# Toiveita tukiklinikoiden sisällöstä

- Tulevien tukiklinikoiden sisältöehdotuksia voi lähettää [tiestotuki@vayla.fi](mailto:tiestotuki@vayla.fi)
- Tulossa:
  - Siltojen alikulkupaikkojen ja korkeusrajoitusten kirjaaminen

Palautetta ja kysymyksiä toivotaan!

[tiestotuki@vayla.fi](mailto:tiestotuki@vayla.fi)

