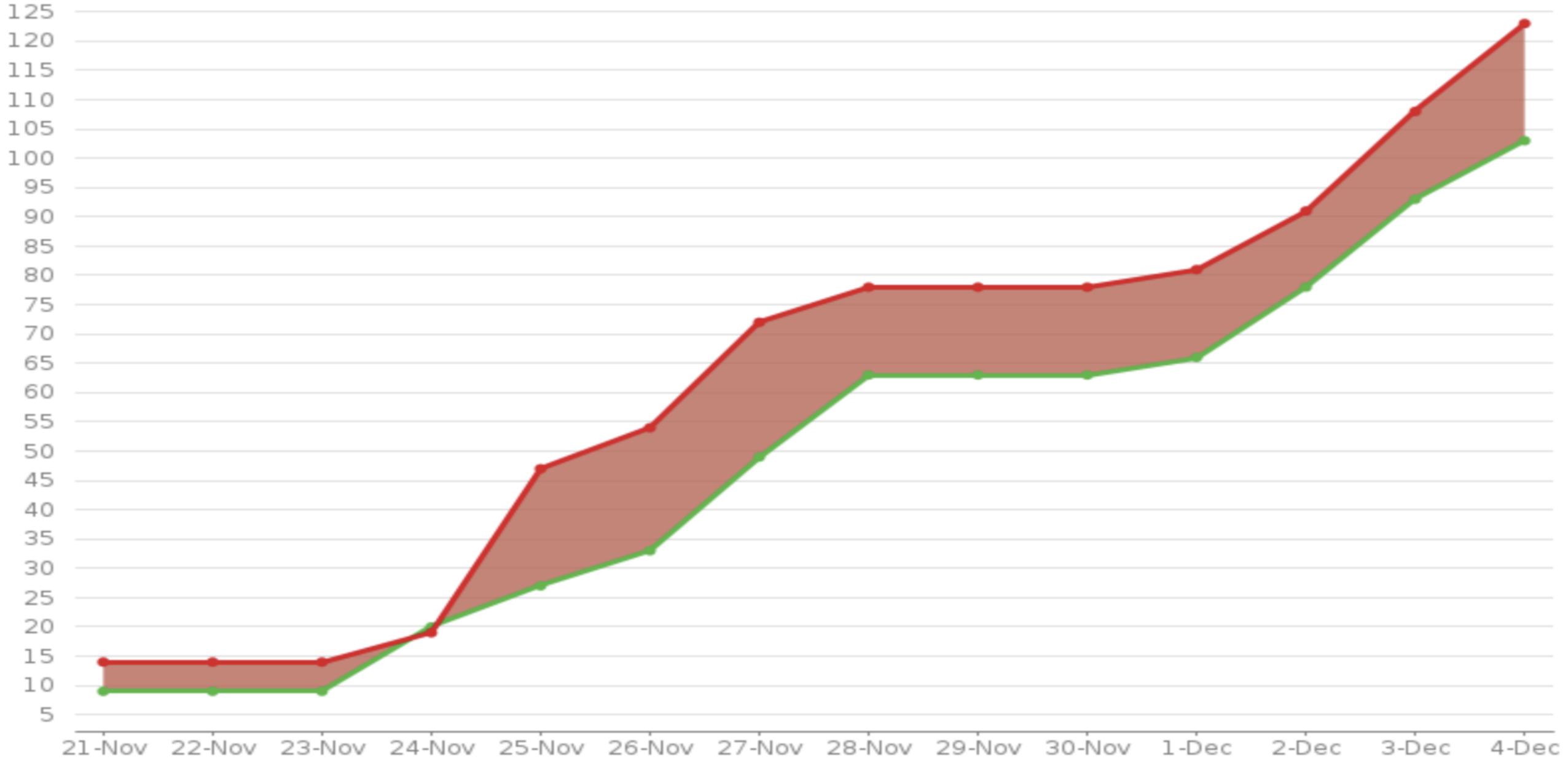




**TieVelhon tukiklinikka 5.12.2025**

# Operoinnin työjono



# Ajankohtaista operoinnissa

- Ajoratojen välissä olevien kaiteiden sijaintitarkenteita korjattu niillä säännöillä, mitkä viimeksi esiteltiin
- Haun rajaaminen elinvoimakeskuksella on nyt mahdollista (HUOM! Tämä on alustava maakuntarajoihin perustuva aluerajaus)
  - Tiekohdehaku ja tieosuushaku



Elinvoimakeskus (Alustava aluerajaus)

Valitse elinvoimakeskus ▼

---



# Määrittelyn ajankohtaiset

Työn alla olevat kokonaisuudet	Tietovastaava (Väylä)	ELYjen asiantuntijat
Ohjesivujen muutokset: <ul style="list-style-type: none"><li>Kohdeluokakohtaiset ohjeet työnalla</li></ul>	Ilkka Aaltonen	
Varusteiden jatkomäärittelyt <ul style="list-style-type: none"><li>Liikennemerkkien määrittelyt käynnissä (opastustaulujen väri, vaikutussuunta)</li><li>Reunapaalujen ja tienvarsikalusteiden avoimet asiat</li><li>Putkien, johtojen ja kaapeleiden jatkomäärittelyt käynnissä</li><li>Rumpuputkien jatkomäärittelyt käynnissä</li></ul>	Tuomas Österman Jukka Hopeavuori	Asta Perosvuo
Tiemerkinntä toteutuksessa <ul style="list-style-type: none"><li>Seuraavaksi testataan Pituussuuntaisten merkintöjen vientiä</li></ul>	Tuomas Österman Ossi Saarinen	Tero Ahokas
Levikkeiden jatkomäärittelyt <ul style="list-style-type: none"><li>Levikkeiden muuttaminen pistemäisestä välimäiseksi kohdeluokaksi tarpeellisuus selvityksessä</li></ul>	Ari Liimatainen	Jussi Sääsکیlahti
Tietorakennemuutokset päivitetty: <a href="https://ohje.velho.vaylapilvi.fi/tievalho/tietorakenne/tietorakennemuutokset/">https://ohje.velho.vaylapilvi.fi/tievalho/tietorakenne/tietorakennemuutokset/</a>		

# Tieosoitemuutosten aikataulu

- Viite suljettu 1.12.
- Operointi korjannut bugeihin päätyneet projektit Viitteen kehittäjien kanssa.
- Tieosoiteverkko 31.12.2025 (ns. viimeinen ELY-tieosoiteverkko) voidaan julkaista lähipäivinä.
- ti 9.12 Viitteen kehitystiimi päivittää tuotantoon version, jolla Elinvoimakeskusmuutokset on mahdollista tehdä.
- Tuotannon päivityksen jälkeen Operointi tekee Elinvoimakeskus-muutokset.
- Kun elinvoimakeskusmuutokset on tehty, Viiteessä voidaan tiedot lukea Velhoon ja julkaista tieosoiteverkko 1.1.2026 (aikataulu tarkentuu myöhemmin)
- HUOM! Tieosan tulee vaihtua Elinvoimakeskuksen rajalla
  - Elinvoimakeskusmuutokset aiheuttavat muutoksia tieosoitteisiin Elinvoimakeskusten rajoilla.

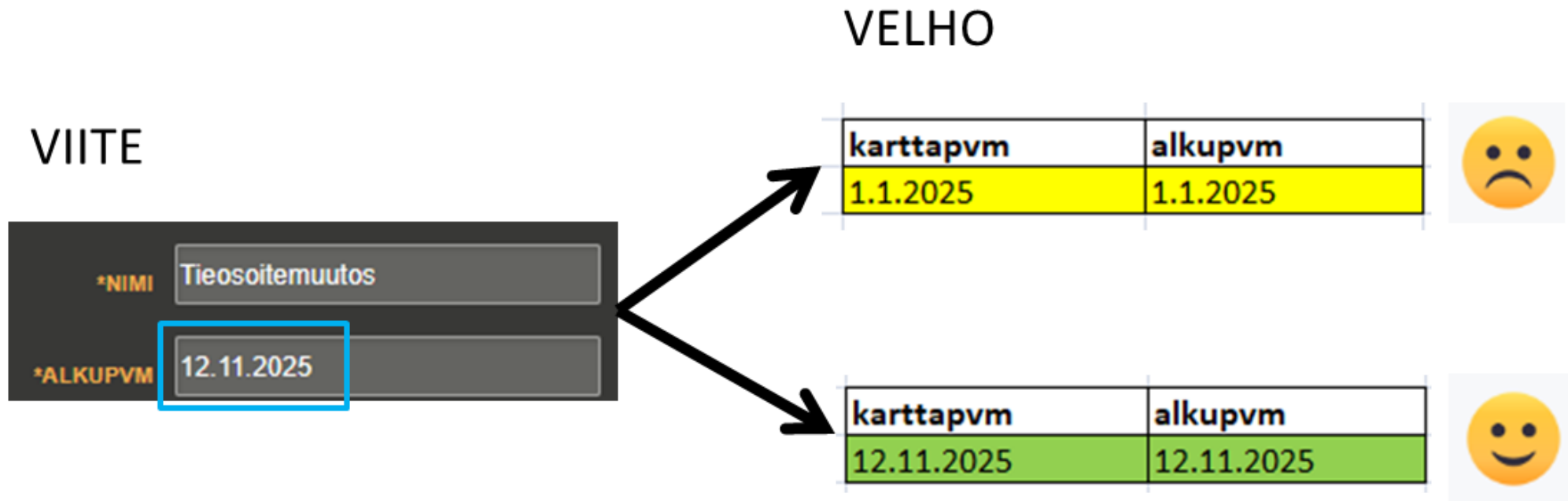
# Survage-aineistojen toimitus

- Survage-aineistot tulisi toimittaa viimeistään hankkeen alkaessa.
- Jonkin verran on tullut Survage-geometrioita marras-joulukuun aikana, ja nämä eivät aikataulusyistä ehdi enää tieosoiteverkolle mukaan.
- Elyjen kannattaa vuoden vaihteen jälkeen aktiivisesti tiedustella ensi vuonna valmistuvia hankkeita.

# Tiestötietojen päivitys tieosoitemuutosten jälkeen

- Vaikka tieosoitemuutokset eivät vielä näy Velhossa voi kohdeluokkapäivityksiä jo toimittaa
  - Operointi toimittaa ELYille listan uusista tieosuuksista
- Pakollisten tietojen toimituksen viimeinen päivä ilmoitetaan myöhemmin
- Kun toimitetaan tieosoitemuutoskohteiden tiestötietoja Velhoon tulee muistaa käyttää **oikeaa tilannepäivämäärää (31.12.2025 kelpaa kaikkiin)**
- **Päivityspyynnössä ei saa ilmoittaa samassa tieosoitemuutoskohteita ja muita päivityksiä**
  - Viesteihin toivotaan myös kirjattavan, että on kyseessä tieosoitemuutoskohteita

Toimittaessa tieosoitemuutoskohteiden tiestötietoja Velhoon tulee muistaa käyttää oikeaa tieosoitteen tilannepäivämäärää (=exceleiden karttapvm).



# Päivityspyynnössä ei saa ilmoittaa samassa tieosoitemuutoskohteita ja muita päivityksiä

karttapvm
1.1.2025
1.1.2025
1.1.2025
12.11.2025
12.11.2025
12.11.2025
1.1.2025
1.1.2025
12.11.2025
12.11.2025



karttapvm
12.11.2025
12.11.2025
12.11.2025
12.11.2025
12.11.2025
12.11.2025
12.11.2025
12.11.2025
12.11.2025
12.11.2025
12.11.2025

karttapvm
1.1.2025
1.1.2025
1.1.2025
1.1.2025
1.1.2025
1.1.2025
1.1.2025
1.1.2025
1.1.2025
1.1.2025



# Teiden nimet

- Velhosta ei saa tien nimiä. Viiteestä saa listauksen tien nimistä .
- Viiteen aloitussivulla paina

Tieosoitteiden katselu

- Valitse hakukohteeksi ”Tienimet” ja paina

Hae

TILANNEPVM	ELY	TIE	AOSA	LOSA
01.01.1989	--			

Ajoradat  
Tieosat  
Solmut  
Liittymät  
✓ Tiennimet

Hae Lataa CSV-tiedostona

- Isommat, esimerkiksi ELY-kohtaiset, tulokset saat ladattua painikkeesta

Lataa CSV-tiedostona

# Tiestötietojen päivitys tieosoitemuutosten jälkeen

- Operointi päivittää:
  - Hallinnollinen alue (kunta, maakunta, ELY)
  - Toiminnallinen luokka
  - Pääkaistat
  - TEN-T –verkko
  - Eurooppatiet
- ELY:t päivittävät:
  - Lisäkaistat
  - Väylän luonne
  - "Maantien hoitourakka" tai "Muu urakka" (jos elinkaarihanke) tai "Hoitosopimus" (jos on)
  - Talvihoitoluokka
  - Viherhoitoluokka
  - Soratieluokka
  - Päällysteen korjausluokka
  - Tiealueen poikkileikkauksen leveystiedot (kaistan leveys)
  - Nopeusrajoitus
  - Päällystetieto: "Sidotut päällysrakenteet" tai "sitomaton pintarakenne" tai "ladottavat pintarakenteet" tai "pintaukset" tai "muu pintarakenne"

# Oletuskaistojen luonti

- Operointi luo uusille tieosuuksille uudet pääkaistat seuraavasti:
  - Maantiet, kadut, yksityistiet ja talvitiet (ajorata 0): Kaistat 11 ja 21.
  - Rampit kiertoliittymät (ajorata 0): Kaista 11.
  - Ajorata 1: Kaista 11.
  - Ajorata 2: Kaista 21.
  - Käpyt ja polut: Kaista 31
- ELY:jen on kuitenkin syytä tarkistaa kaikkien uusien tieosuuksien kaistatiedot
  - Lisäkaistojen lisääminen ja ylimääräisten kaistojen poistamisen ilmoittaminen Velhoon on ELY:jen vastuulla.

# Ajoratojen välissä olevat kaiteet on korjattu

- Kaikki ajoratojen välissä olevat kaiteet tuotu migraatiossa keskialue-sijaintitarkenteelle
- Operointi korjannut sijaintitarkenteeksi ”piennar” niiltä osin kuin on pystytty

## Käsittelysäännöt:

- Siirretty kaide pientareelle 11, kun Tierekisterissä oli kirjattu
  - Ajorata 1, puoli ’vasen’
  - Ajorata 1, puoli ’välissä’
- Siirretty kaide pientareelle 21, kun Tierekisterissä oli kirjattu
  - Ajorata 2, puoli ’oikea’
  - Ajorata 2, puoli ’välissä’
- Sijaintitarkennetta ei ole muutettu, mikäli keskialueen tyyppi on ’korotettu keskialue’ tai ’kaidetila’.
- Muutos on voitu tehdä vain kaiteille, joita ei ole vielä päivitetty Velhossa, eli niiltä löytyy Tierekisterin tunniste.

# Maanteiden hoitourakoiden vastuuelinvoimakeskukset

- Ohjesivulle

<https://ohje.velho.vaylapilvi.fi/tievelho/tievelhoon-tallennettava-data/urakat/>

on lisätty Maanteiden hoitourakoiden vastuuelinvoimakeskukset

- Vastuuelinvoimakeskukset on tulossa myös Suomen väyliin aluemaiseen maanteiden hoitourakka -tasoon.

# Tienvarsimainosilmoitukset Tilusta

- Tienvarsimainosilmoitusten automaattisen siirto Tilusta on ollut Velhon tuotannossa 1.12.2025 eteenpäin ja todettu toimivaksi.
- Tievelhoon viedään ainoastaan ne ilmoitukset, joille lupa myönnetty. Kielteisiä päätöksiä ei viedä Velhoon.

# Väylän luonteen tarkennukset

- Väylän luonteen viimeisimmät määrittelyt päivitetään tuotantoon joulukuun aikana.
  - Kohdeluokkakohtainen ohjesivu julkaistaan tuotantoon viennin yhteydessä.
  - Uudistetulle ohjesivulle on tulossa paljon esimerkkikuvia.

# Uusi latauspalvelu

## **Velhon uusi latauspalvelu on nyt käytössä**

- Velhon data päivittyy siellä nopeammin ja on ajantasaisempaa kuin vanhassa Latauspalvelussa.

## **Vanha latauspalvelu poistuu käytöstä 31.12.2025 mennessä.**

Jos aikataulu aiheuttaa ongelmia, meihin saa helposti yhteyden sähköpostilla [tiestotuki@vayla.fi](mailto:tiestotuki@vayla.fi).

Lisätietoa: <https://ohje.velho.vaylapilvi.fi/velhon-latauspalvelu-on-nyt-taysin-uudistunut/>

# Tievelhon käyttäjäkysely

Kysely Tievelhon käyttäjille: <https://forms.gle/Zg6oWaseNsVsyjdT7>

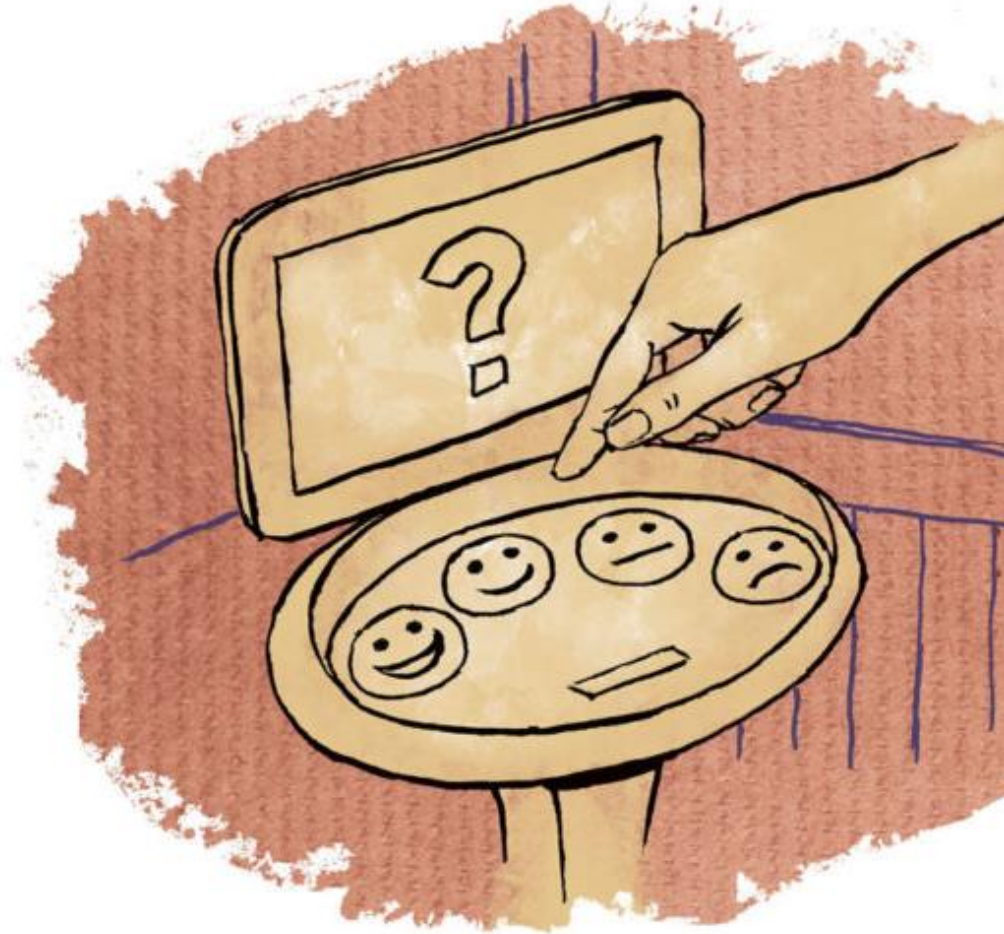
Tervetuloa vastaamaan Tievelhon käyttäjäkyselyyn! Haluamme kehittää Tievelhoa niin, että se palvelee käyttäjiä mahdollisimman hyvin. Vastauksesi ovat tärkeä osa tätä työtä - kiitos jo etukäteen ajastasi ja vastauksestasi. Kyselyyn vastaaminen vie vain muutaman minuutin.-

# Toiveita tukiklinikoiden sisällöstä

- Tulevien tukiklinikoiden sisältöehdotuksia saa lähettää osoitteeseen [tiestotuki@vayla.fi](mailto:tiestotuki@vayla.fi)
- Tulossa: Siltojen alikulkupaikkojen ja korkeusrajoitusten kirjaaminen

Palautetta ja kysymyksiä toivotaan!

[tiestotuki@vayla.fi](mailto:tiestotuki@vayla.fi)





**Hyvää  
Itsenäisyyspäivää!**

