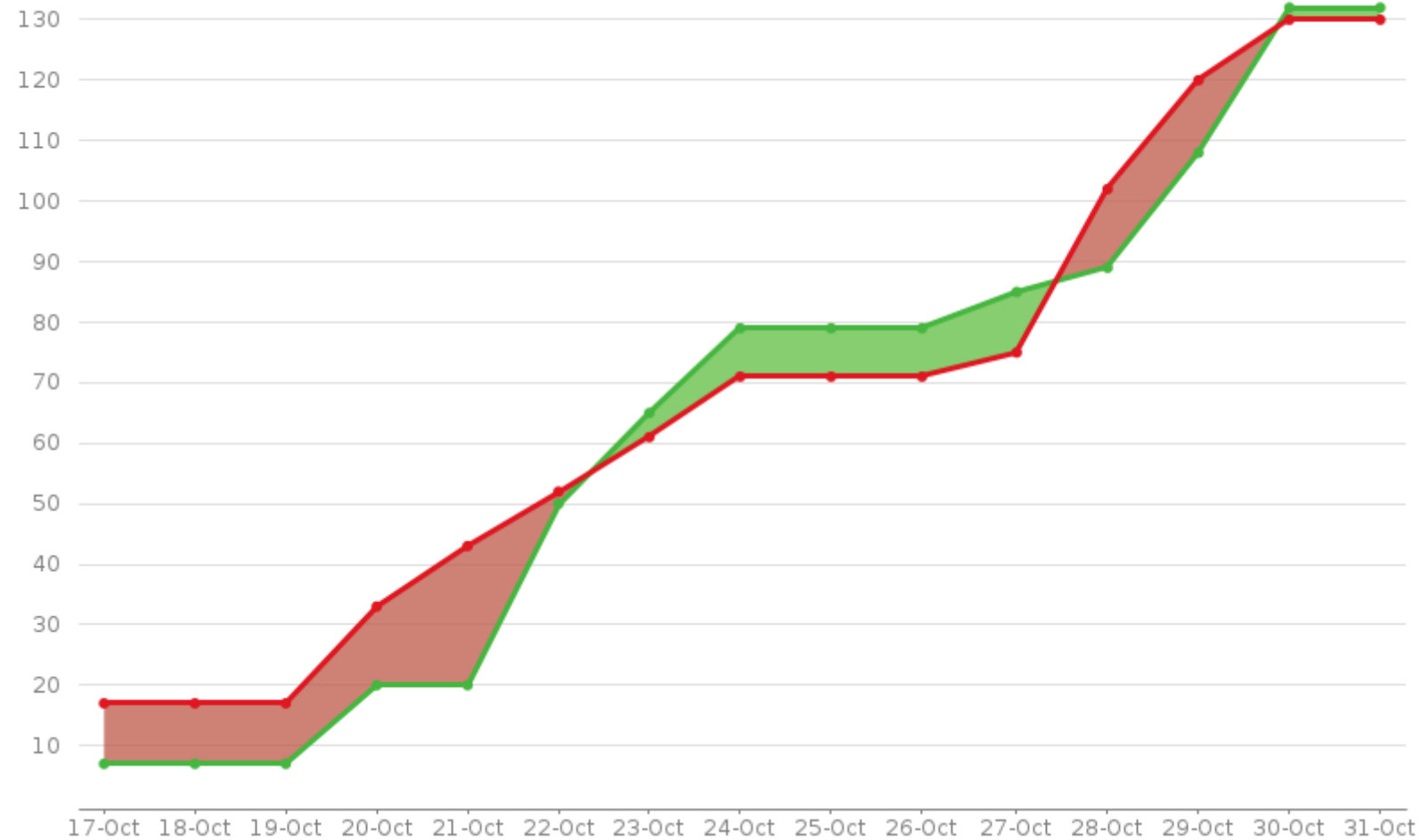




TieVelhon tukiklinikka 31.10.2025

# Operoinnin työjono

This chart shows the number of issues **created** vs. the number of issues **resolved** in the last 14 days.



# Ajankohtaista operoinnissa

- Tievelhon-koulutukset tallenteet ja tulevat koulutukset
  - <https://ohje.velho.vaylapilvi.fi/syksyn-tievelho-koulutukset/>
- Elyihin toimitettu päällysteiden puutelistat
- Velhoon on lisätty hallinnolliset alueet kohdeluokalle liikennevastuu-ely ja elinvoimakeskus -tieto

Kohdeluokka	Elinvoimakeskus	Liikennevastuu ELY	
Hallinnolliset-alueet	Uudenmaan elinvoimakeskus	Uudenmaan ELY-keskus	
Hallinnolliset-alueet	Uudenmaan elinvoimakeskus	Uudenmaan ELY-keskus	
Hallinnolliset-alueet	Uudenmaan elinvoimakeskus	Uudenmaan ELY-keskus	



# Määrittelyn ajankohtaiset

Työn alla olevat kokonaisuudet	Tietovastaava (Väylä)	ELYjen asiantuntijat
Ohjesivujen muutokset: <ul style="list-style-type: none"><li>Kohdeluokkakohtaiset ohjeet työnalla</li><li>Tiealueen poikkileikkauksen ohjeistusta päivitetty (bussipysäkin odotustila, ojan pohjien kuvaus)</li></ul>	Ilkka Aaltonen	
Tiimerkinnät toteutuksessa <ul style="list-style-type: none"><li>Ohjeistus sijainneista käynnissä</li><li>Excel-tiedostopohjat valmiina, seuraavaksi testataan tietojen vientiä</li></ul>	Tuomas Österman Ossi Saarinen	Tero Ahokas
Levikkeiden jatkomäärittelyt <ul style="list-style-type: none"><li>Lisätään "Pysäköintilevike" uudeksi Levike tyypiksi</li><li>Lisätään ominaisuus "Huoltolevikkeen käyttötarkoitus"</li><li>Sallitaan Kuvaus –kentän päivittäminen myös jatkossa</li><li>Levikkeiden muuttaminen pistemäisestä välimäiseksi kohdeluokaksi tarpeellisuus selvityksessä</li></ul>	Ari Liimatainen	Jussi Sääskilahti
Tietorakennemuutokset päivitetty: <a href="https://ohje.velho.vaylapilvi.fi/tievalho/tietorakenne/tietorakennemuutokset/">https://ohje.velho.vaylapilvi.fi/tievalho/tietorakenne/tietorakennemuutokset/</a>		

# Tieosoitemuutosten aikataulu

- Viite ei todennäköisesti avaudu vielä ainakaan ensi viikon alkupuolella
- Väylävirasto tiedottaa aikataulusta tarkemmin
- Kun Viite avautuu:
  - Tieosoitteiden kääntöjä ei voi vielä tehdä
  - 2-ajorataisten teiden tieosoitemuutoksissa voi tulla virheilmoituksia
- Kaikissa tieosoitemuutoksia koskevissa ongelmissa voi ottaa yhteyttä viitetukeen [viite.kehitys@vayla.fi](mailto:viite.kehitys@vayla.fi)

# Hallinnollinen alue –kohdeluokan muutokset

- Lisätty kentät ely ja elinvoimakeskus
- Operointi on päivittänyt alustavan elinvoimakeskustiedon ja ely-tiedon kohdeluokalle
  - Tämä mahdollistaa ennakkotilastojen tekemisen tarvittaessa
- Elinvoimakeskus-tieto perustuu maakuntatietoon

# Kaiteiden sijaintitarkenteita esimerkkikuvoin





piennar11

kaista12

kaista11

piennar13

Yhtenäisen kaiteen kaikille rakenneosille kirjataan sama sijaintitarkenne. Rakenne-tieto "sivuun käntö" kertoo poikkeavasta sijainnista.

Sivuun käntö

piennar14

piennar12

kaista12

kaista11





Sivuun kääntö

piennar22

kaista22

kaista21

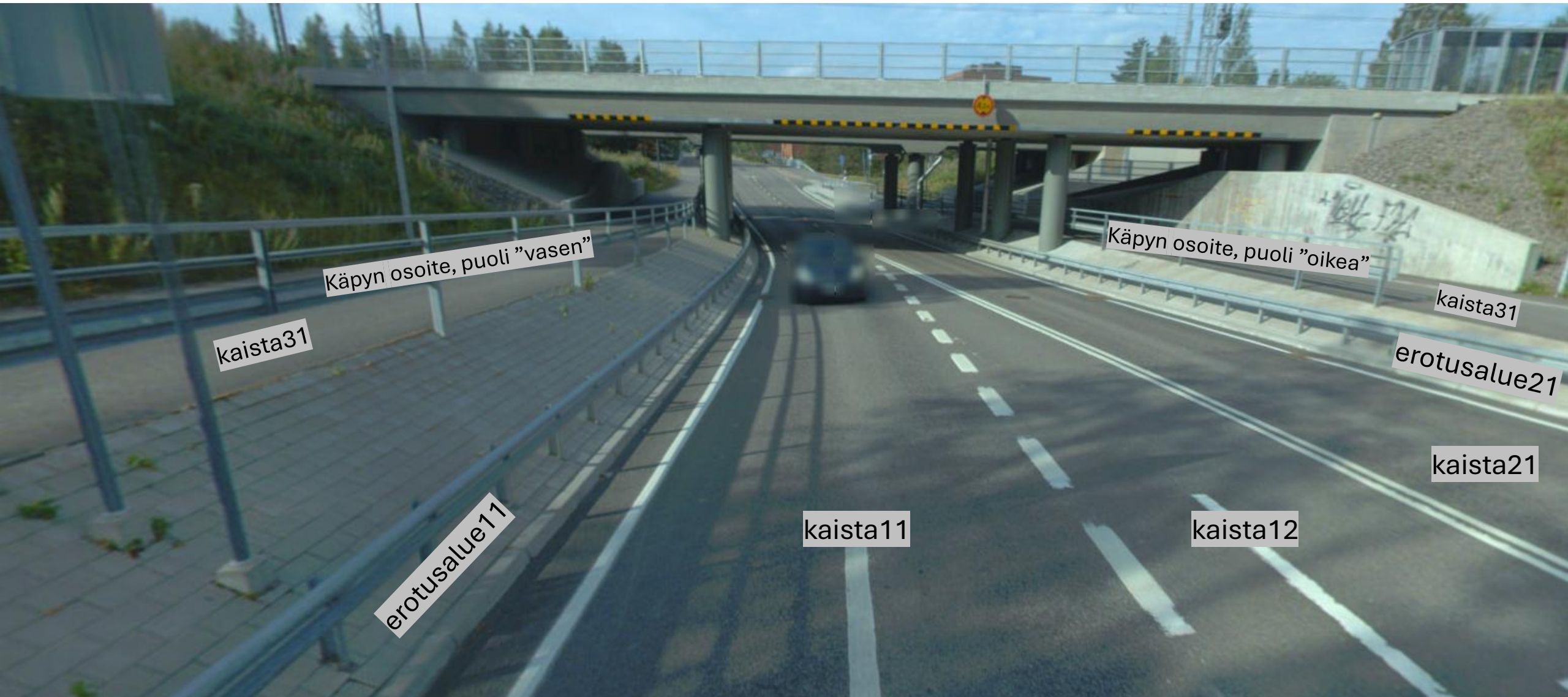


piennar24

kaista21

kaista11

erotusalue11



Käpyn osoite, puoli "vasen"

kaista31

erotusalue11

kaista11

kaista12

Käpyn osoite, puoli "oikea"

kaista31

erotusalue21

kaista21

kaista21

kaista22

keskialue

keskialue

kaista21

liikennesaareke00

kaista12

liikennesaareke00

kaista11



# Kirjataanko myös rampeille vaihtuvat nopeusrajoitukset?

- Kyllä kirjataan



# Kaistavirheet

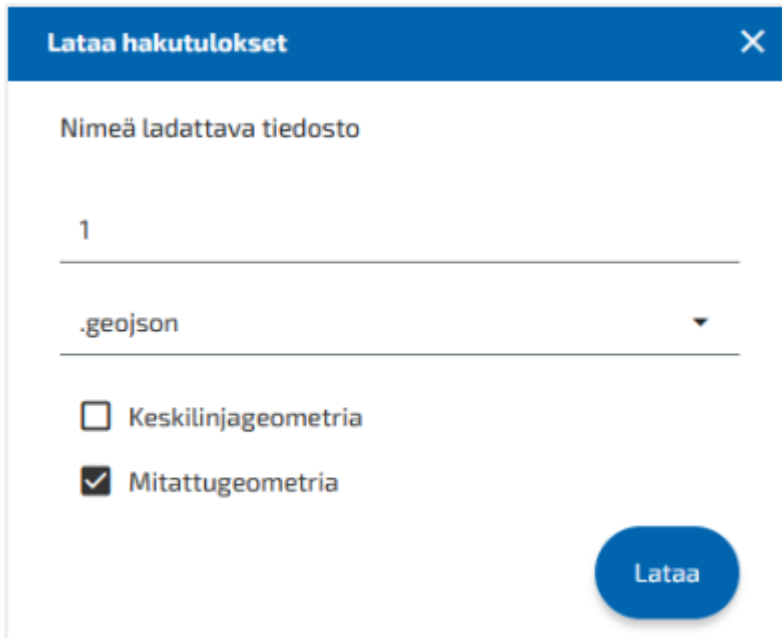
- Virheitä syntynyt tieosoitemuutoksissa
  - Ajojakoilla 1 ja 2 kaistan alkunumero täytyy olla aina sama kuin ajoradan numero
  - Virheet merkitty päällysteiden puute/virhelistoihin keltaisella värillä kaista-sarakkeeseen
- Kaistatasoiset tiedot tulee tarkistaa ja tarvittaessa korjata tieosoitemuutosten jälkeen
  - Koskee myös kaistat-kohdeluokkaa

ajr	kaista
1	kanu21
1	kanu21
2	kanu11

# Miten pumppaamoille saa mitatun sijainnin Velhosta?

Tiedot voi ladata:

- Paljusta <https://palju.vaylapilvi.fi/>
  - Aineistossa mukana molemmat z-koordinaatit niillä kohteilla joille ne on tallennettu
- Velhosta
  - Ei molempia z-koordinaatteja
  - Aineisto WGS84-koordinaatistossa



Lataa hakutulokset

Nimeä ladattava tiedosto

1

.geojson

Keskilinjageometria

Mitattugeometria

Lataa

# Jos keskialue on päällystetty ja siinä on kaksi kaidetta rinnakkain, mikä on oikea keskialueen tyyppi?

- Kuvan tapauksessa tyyppi on ”keskikaide/kaidetila”, koska kyse on lyhyestä matkasta siltapilareiden suojaamiseksi. Tällä kohdalla ennen ja jälkeen tuplakaidetta on yksittäinen keskikaide.
- Muussa tapauksessa tyyppi olisi ”keskialue”, jos tuplakaide jatkuisi pidemmän matkan eikä olisi selkeästi lyhyt poikkeus keskikaide-osuudella.



# Ajorata-tieto keskialueilla

- Asiallisesti keskialueet eivät ole kummankaan ajoradan puolella
- Kohdeluokilla, joilla ajorata on pakollinen tieto, ajorata on kirjattava myös keskialueille
- Käytetään ajorataa ajr1
  - Lisätty ohjeistus sidotut päällysrakenteet ja tienrakennetoimenpiteet-toimituspohjiin

# Toiveita tukiklinikoiden sisällöstä

- Tulevien tukiklinikoiden sisältöehdotuksia saa lähettää osoitteeseen [tiestotuki@vayla.fi](mailto:tiestotuki@vayla.fi)

Palautetta ja kysymyksiä toivotaan!

[tiestotuki@vayla.fi](mailto:tiestotuki@vayla.fi)

