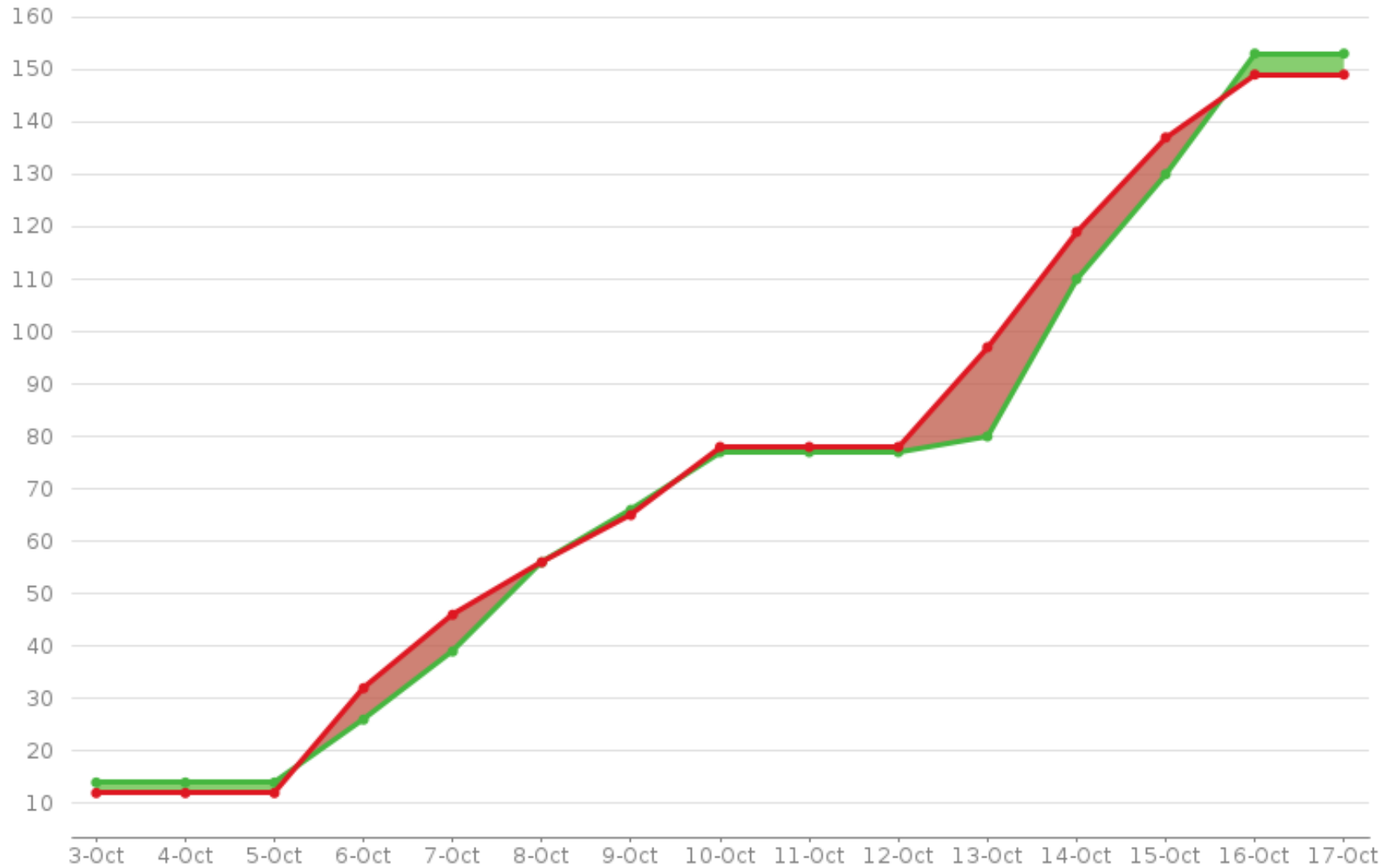




TieVelhon tukiklinikka 17.10.2025

Operoinnin työjono

This chart shows the number of issues **created** vs the number of issues **resolved** in the last 14 days.



Ajankohtaista operoinnissa

- Viherhoitokuvioiden toimenpiteiden vhtp32 ja vhtp33 toimenpideluokan muutokset on viety tuotantoon ja muutosta odottaneet päivityspyynnöt on viety Velhoon
- Tievelhon-koulutukset tallenteet ja tulevat koulutukset
 - <https://ohje.velho.vaylapilvi.fi/syksyn-tievelho-koulutukset/>
- Turhia hoitovastuu/korjausvastuu/omistaja –tietoja on tyhjennetty pois Velhosta



Määrittelyn ajankohtaiset

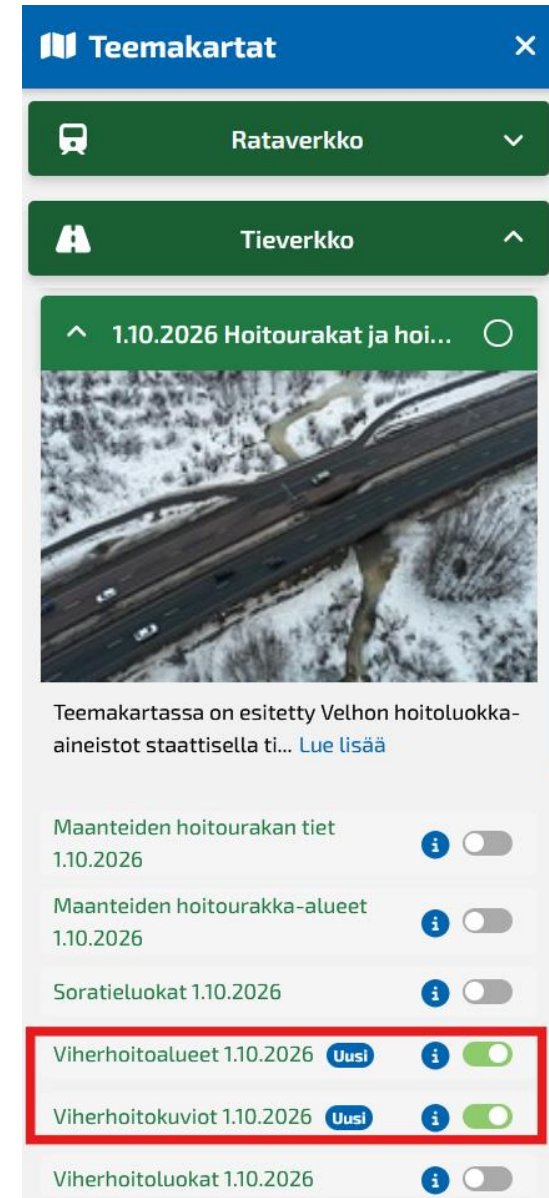
Työn alla olevat kokonaisuudet	Tietovastaava (Väylä)	ELYjen asiantuntijat
Ohjesivujen muutokset: <ul style="list-style-type: none">Kohdeluokkakohtaiset ohjeet työnalla	Ilkka Aaltonen	
Melulaskennat Tievelhoon <ul style="list-style-type: none">Liikennetietoihin uusi ryhmittely "Melulaskennat", jonne lisätään melulaskentoihin liittyviä tunnuslukujaMäärittelyt valmistuneet – Toteutuksessa (Deadline 15.11.2025)	Reijo Prokkola	Jussi Sääskilahti
Tienvarsimainosilmoitusten jatkomäärittelyt <ul style="list-style-type: none">Mainostettava asia TILU:sta TienvarsimainosilmoituksiinPäätetty, että TILU:n "Mainostettava asia" viedään Tievelhossa Tienvarsimainosilmoitusten "Mainos" ominaisuuteen	Tuomas Österman Jukka Hopeavuori	Juhana Ketola
Tiimerkinnät toteutuksessa <ul style="list-style-type: none">Ohjeistus sijainneista käynnissäKun kohdeluokat toteutettu, testataan tietojen vientiä Lapin ELY:n aineistolla	Tuomas Österman Ossi Saarinen	Tero Ahokas
Levikkeiden jatkomäärittelyt ja Väylän luonteen selitteiden validointi <ul style="list-style-type: none">Levikkeiden muuttaminen pistemäisestä välimäiseksi kohdeluokaksi?Palaveri sovittu 23.10	Ari Liimatainen	Jussi Sääskilahti
Tietorakennemuutokset päivitetty: https://ohje.velho.vaylapilvi.fi/tievelho/tietorakenne/tietorakennemuutokset/		

Tiedoksi Väyläviraston domainien nimipalveluiden siirto

- Väyläviraston domainien nimipalvelut siirretään:
 - Tiistaina 21.10. klo 8-16 testivaylapilvi.fi
 - Tiistaina 28.10. klo 8-16 vaylapilvi.fi
- Nimipalvelun siirron ei odoteta näkyvän loppukäyttäjille

Viherhoitokuviot ja -alueet 1.10.2026 Suomen väylissä

- Viherhoitoalueet ja -kuviot 1.10.2026 aineistot on päivitetty Suomen väyliin 13.10.2025
- Aineistot päivitetään tästä eteenpäin joka toinen kuukausi.



Teemakartat

Rataverkko

Tieverkko

1.10.2026 Hoitourakat ja hoi...

Teemakartassa on esitetty Velhon hoitoluokka-aineistot staattisella ti... [Lue lisää](#)

Maanteiden hoitourakan tiet 1.10.2026

Maanteiden hoitourakka-alueet 1.10.2026

Soratielukat 1.10.2026

Viherhoitoalueet 1.10.2026 Uusi

Viherhoitokuviot 1.10.2026 Uusi

Viherhoitoluokat 1.10.2026

Talvinopeusrajoituspäätökset

- Ongelma korjattu Suomen väylissä ja nyt näkyvät oikein palvelussa
- Jos havaitsee vikoja/puutteita Suomen Väylissä tai Väylämapissa
 - Oikea osoite palautteelle on paikkatieto@vayla.fi

Talvinopeusrajoitusten ilmoittaminen

Nopeusrajoitukset-kohdeluokka

- Kohdeluokkaan ilmoitetaan vain ne osuudet, joissa talvinopeus on alempi kuin kesänopeus: puolikohtaisesti tarkkoina tiesoitteväleinä
- Ilmoitetaan vain muuttuneet tieosuudet
- Kohdat joissa nopeusrajoitus ei enää laske talvella
→ "lakkautus"
- Uudet talvinopeusrajoitusosuudet
→ "uusi"
- Toimitaan jatkossakin tällä tavalla

Nopeusrajoituspäätökset-kohdeluokka

- VAIN uudet tieosuudet viedään puolikohtaisesti ja vain niiltä tieosuuksilta, joilla nopeusrajoitus laskee talveksi (tarkoilla osoitteilla)
 - Jos talvinopeusrajoitusosuudet ovat täysin samat kuin viime talvena, Elyn ei tarvitse ilmoittaa Velhoon mitään
- Keväällä keskitetysti lakkautetaan (30.4.) kaikki talvinopeusrajoituspäätökset, joilla ei vielä ole päättyen-päivämäärää (operointi hoitaa jatkossa vuosittain)
 - 2026 syksyllä pitää Elyjen viedä kaikki talvinopeusrajoitetut tieosuudet nopeusrajoituspäätökset-kohdeluokkaan uutena

Lisätietoja tarvittaessa Tuomas Österman ja Jussi Säaskilahti



Vinkkejä toimitus-Exceleiden tarkistamiseen

- Operointi esittelee, kuinka tarkastaa vastaanottamansa toimitus-Excelit
- Huom!
 - Korjauksia toimittaessa ennen Velhoon vientiä kannattaa korjaukset aina tehdä alkuperäiseen tiedostoon, jotta kaikki halutut tiedot päätyvät Velhoon
 - Jos kuittauksen jälkeen toimitetaan korjauksia, ne toimitetaan uudessa Excelissä, etteivät jo viedyt tiedot mene kahdesti Velhoon

Sillan alittavien väylien ojien kiveykset

- Kirjataan Velhoon
 - Myös sillan päällä olevat saarekkeet jne. kirjataan jatkossakin Velhoon.
 - Kiveykset voivat myös jatkua pitkälle sillan ulkopuolelle.
- Taitorakennerekisteriin tullaan lisäämään tiedot sillan etuluiskien ja keilojen kiveyksistä
 - Etuluiskat kirjataan kokonaisuudessaan taitorakennerekisteriin, vaikka kiveys olisi osittain kahden sillan välissä.



Miten kyseiset merkkikokonaisuudet viedään Velhoon?

- Kirjataan Velhoon ikään kuin ne olisivat erillisiä merkkejä (lapsia ja nopeusrajoitusmerkki) ja ”koulu” olisi tekstillinen lisäkilpi.
- Tällainen yhdistelmä on tieliikennelain vastainen
 - Lisätietoihin maininta, että merkit on yhdistetty tieliikennelain vastaisella tavalla.



Pumppaamojen nimi-kenttä

- Lisätään uusi nimikenttä
 - Onko nimi aina sijaintia kuvaava? Eli voiko kentän kuvaukseksi laittaa ”pumppaamon sijaintia kuvaava nimi”?

Pumppaamoiden mitattu geometria

- Mitatun geometrian ohjeistuksen mukaan pumppaamoiden mitattu geometria on pistemäistä. Jos kuitenkin pumppaamo on aiemmin ollut kaivot-kohdeluokassa viivamaisena (kaksi z-koordinaattia), niin tallennetaanko geometria silti pisteenä?
 - Jos on jo olemassa viivamaista geometriaa, viedään viivamaisena ja uusien osalta riittää pistemäinen geometria.
 - Ei lähdetä heikentämään kerättyä tietoa.

Tarkennettu toiminnallisen luokan ylläpitovastuuta

- Tievelhon operaattori vastaan tiedon ylläpidosta uusien teiden osalta.
- ELY:t ovat vastuussa olemassa olevien tietojen korjaamistarpeista.

Piennarten numerointi

- Kävelyn ja pyöräilyn väylien pientareiden numeroinnista:
 - Kirjataan tukipientareet samalla logiikalla kuin ne on Velhoon tuotu Tierekisteristä, eli käpyn tieosoitteella ja numeroinnilla 14 ja 24.
- Huom! Kaikki ramppien pientareet kirjataan rampin tieosanumerolla (ohjeistus tulossa)

Keskialueet

- Keskialueilla ei käytetä numerointia

Paljusta, VäyläMapista ja sisäisiltä rajapinnoilta on poistettu Velhon tietokenttiä tietosuojasyistä

- Yllä mainituista lähteistä ei enää saa seuraavia tietoja
 - Tienvarsimainosilmoitukset: Mainosluvan haltija
 - Katu- ja yksityistieliittymäluvut: Lupaehtojen kuvaus
- Tiedot ovat edelleen saatavilla Velhon käyttöliittymän kautta.
- Tietokenttien käyttöä on rajattu, koska ne sisältävät mahdollisesti henkilötietoja
- Lista avoimista ja ei-avoimista tiedoista TieVelhossa:
https://aineistot.vayla.fi/?path=ava/Tie/Tievelho_avoindata/Tievelho_avoindata_kohdeluokkalista.pdf

Eläinvaroitukset

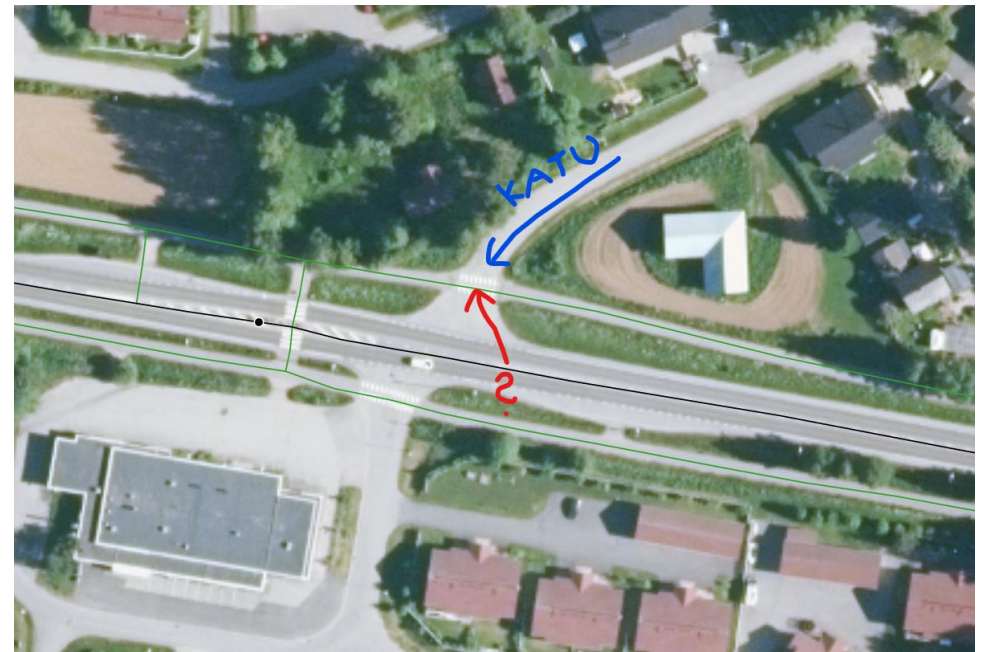
- Varoitusalueeksi kirjataan se pisin tieosoteväli jota joko eläimistä varoittava liikennemerkki tai riista-aita rajaa
- Tarkennetaan kohdeluokkakohtaisille ohjesivuille

Mihin pitäisi ilmoittaa betonipintaisen kävelyn ja pyöräilyn väylän päällysrakenne?

- Betonipintaiset päällysrakenteet ilmoitetaan Muut pintarakenteet -kohdeluokkaan.

Pitääkö katujen kanssa risteäville valtion käpy-väylille kirjata suojatie Velhoon?

- Kirjataan Velhoon maantien osoitteella ja sijaintipoikkeuksella sp01 = Katu



Menevätkö YHAn kautta Velhoon tulevat tiedot myös Tienrakennetoimenpiteet -kohdeluokalle?

- YHAn kautta kirjauksia voi tulla seuraaviin kohdeluokkiin:
 - Sidotut päällysrakenteet
 - Tienrakennetoimenpiteet
 - Kantavat kerrokset
 - Päällysrakenteen lujitteet
 - Suodatinrakenteet
 - Tekninen toimenpide
- Sorateiksi muuttuneilta kohteilta muutoksia voi tulla myös:
 - Sitomattomat pintarakenteet
 - Pintaukset

Toiveita tukiklinikoiden sisällöstä

- Tulossa:
 - Kaiteiden sijaintitarkenteiden esittely esimerkkikuvoin
- Tulevien tukiklinikoiden sisältöehdotuksia saa lähettää osoitteeseen tiestotuki@vayla.fi

Palautetta ja kysymyksiä toivotaan!

tiestotuki@vayla.fi

