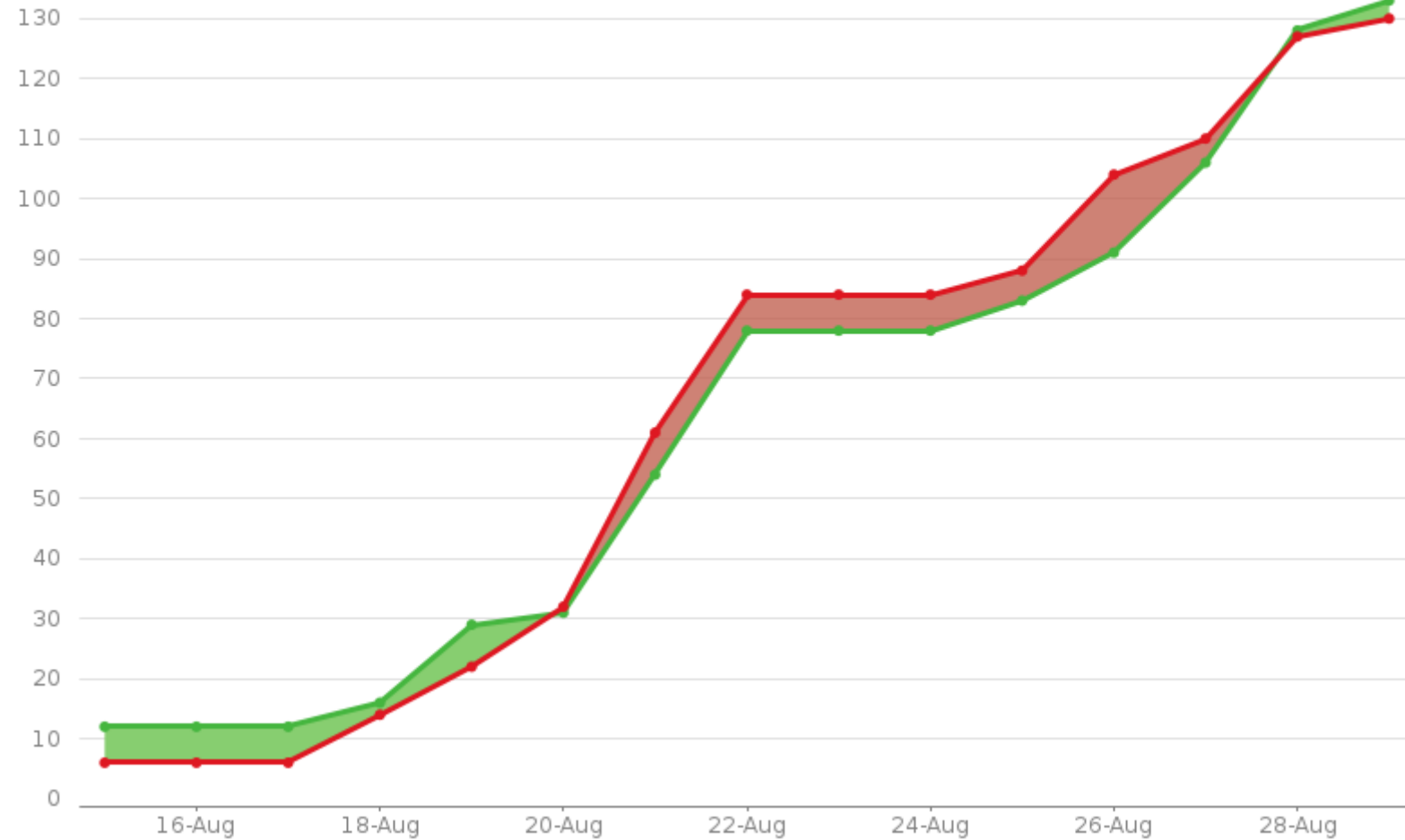




TieVelhon tukiklinikka 29.8.2025

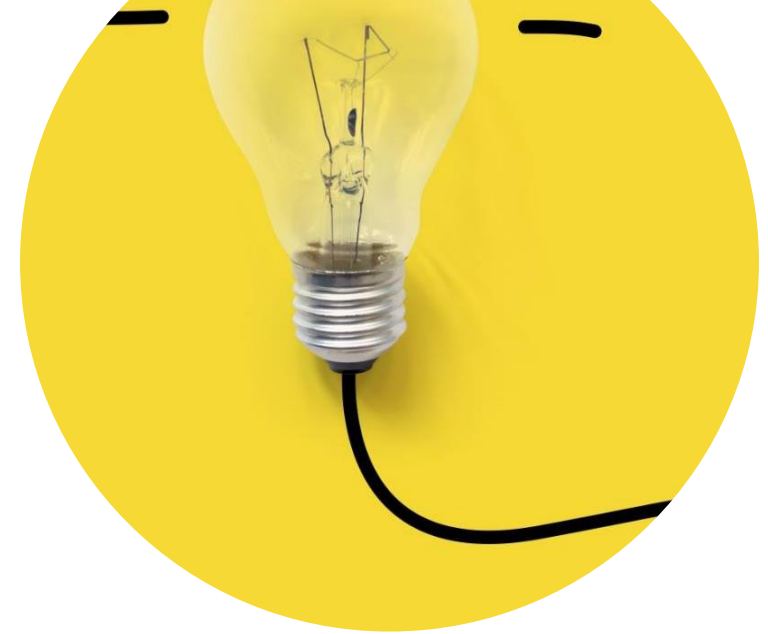
Operoinnin työjono

This chart shows the number of issues **created** vs. the number of issues **resolved** in the last **14** days.



Ajankohtaista operoinnissa

- Päälystevauriokartoitusten tuloksia viedään Velhoon sitä mukaa kun niitä toimitetaan operointiin
- Myös varuste- ja laiteinventointien tuloksia viedään Velhoon sitä mukaa kun niitä saapuu
- Pumppaamojen vienti Velhoon aloitettu
- Vuoden 2025 valmistuvien hankkeiden suunnitelma-aineistoja voi toimittaa 31.8. saakka osoitteeseen suunnitelmat@vayla.fi. HUOM: tämän ajankohdan jälkeen toimitettuja hankkeita ei voida luvata tieosoiteverkolle.



Määrittelyn ajankohtaiset

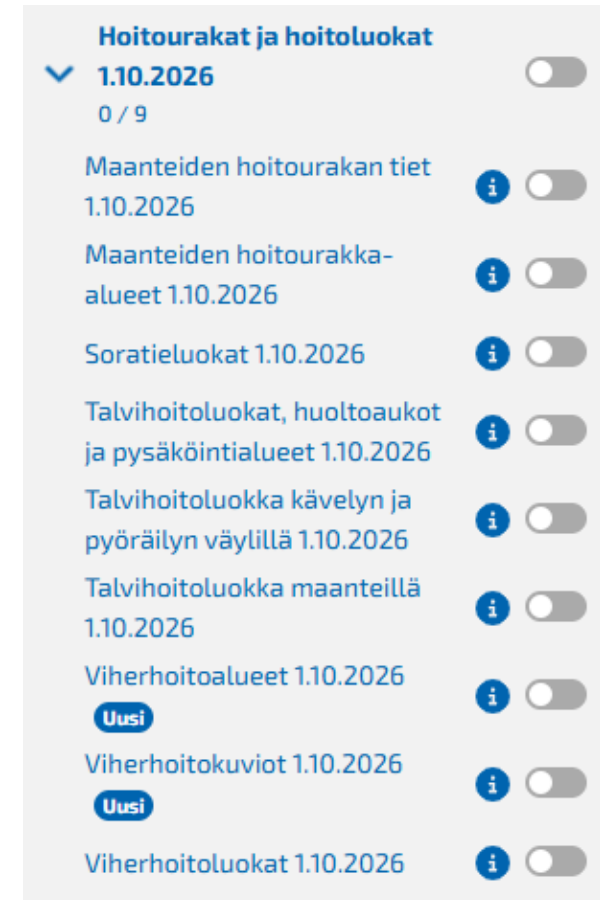
Työn alla olevat kokonaisuudet	Tietovastaava (Väylä)	ELYjen asiantuntijat
Tiementunnukset määrittelyt valmistuneet ja kohdeluokkien toteutus aloitettu	Tuomas Österman Ossi Saarinen	Tero Ahokas
Levikkeiden jatkomäärittelyt <ul style="list-style-type: none">Levikkeiden muuttaminen pistemäisestä välimäiseksi kohdeluokaksi?	Ari Liimatainen	Jussi Säaskilahti
Ohjesivujen muutokset: <ul style="list-style-type: none">Kohdeluokkakohtaiset ohjeet työnalla	Ilkka Aaltonen	
Väylän luonne lisäohjeistus käynnissä <ul style="list-style-type: none">Kuvia ja esimerkkejä ohjesivuilleAvoimna olevat asiat jatkomäärittelyssä	Ari Liimatainen	Jussi Säaskilahti
Mitatun geometrian ja mitattavien ominaisuustietojen ohjeistuksen päivittäminen <ul style="list-style-type: none">Ohjeen nimen muutos (tällä hetkellä harhaanjohtava, sillä kyseessä ei aina välttämättä "mitatusta" geometriasta")	Kohdeluokkakohtaiset tietovastaavat	
Kaistatyyppien selitteiden tarkennukset ja puuttuvien selitteiden lisäykset	Ari Liimatainen	Jussi Säaskilahti
Tietorakennemuutokset päivitetty: https://ohje.velho.vaylapilvi.fi/tievelho/tietorakenne/tietorakennemuutokset/		

Opasteluvat

- Tilun ja Tievelhon välille avataan elo-syyskuun vaihteessa integraatio, jolla palvelukohteen opastelupien (Palvelukohteen opastustaulu, Palvelukohteen osoiteviitta, Osoiteviitta) tiedot pystyy siirtämään Tilusta Tievelhoon.
 - Operointi seuraa alku vaiheessa, että luvat alkavat siirtymään oikein
- Tähän asti (1.4.2024 alkaen) operointi kirjannut opasteluvat keskitetysti

Viherhoitoalueet ja –kuviot 1.10.2026 tilanteessa

- Suomen väylien teemakartalta 1.10.2026 Hoitourakat ja hoitoluokat löytyy nyt kaksi uutta tasoa:
 - Viherhoitokuviot 1.10.2026
 - Viherhoitoalueet 1.10.2026



Sillan keilat ja etuluiskat

- Tierekisterissä olleet kivetyt alueet tyypiltä ”sillan keilat ja etuluiskat” voidaan tuoda nyt väliaikaisesti Velhoon
 - Lähdejärjestelmäksi merkitään lj09 = Taitorakennerekisteri
 - Pakollinen tieto kun kyseessä sillan keila tai etuluiska. Ohjeistus lisätty ladottavat pintarakenteet-toimituspohjaan
 - Siltojen keilojen ja luiskien ladottavien pintarakenteiden tiedot siirtyvät myöhemmin Taitorakennerekisteriin

Viherhoitokuvioiden toimenpiteet

Voiko viherhoitokuvion Toimenpide-kenttään laittaa toimenpiteitä, joita vaaditaan tehtäväksi vai kirjataanko siihen vain ja ainoastaan toimenpiteitä, joita urakoitsija ilmoittaa tehneensä?

- Toimenpide-kenttään saa kirjata myös vaadittuja toimenpiteitä. Toimenpiteen tila-kentässä voi tarkentaa onko kyseessä suunnitteilla oleva vai toteutettu toimenpide.
- Tarkennetaan toimenpide-ominaisuuden kuvausta (nyt ” *Kertoo viherkuviolle tehdyt toimenpiteet*”)

Tulossa muutos, että toimenpiteille vhtp32 = Vieraslajin poisto niittämällä ja vhtp33 = Vieraslajin poisto kitkemällä sallitaan toimenpideluokaksi sekä vhtl02 = Kasvuston kunnostustarve että vhtl03 = Kasvuston poisto- tai uusimistarve

TEN-T verkon luokka

- Kumpi lyhenne on oikein, TERN vai TEN-T ?
 - TEN-T on oikein, tekninen nimi vielä vanha
 - Selvitetään onko mahdollista muuttaa

tern-verkon-luokka
Yksittäinen ominaisuus voi sisältää Velhossa nimikkeistön, joka määrittelee ennalta yksittäiselle ominaisuudelle annettavia arvoja.
Nimikkeistöarvoja voivat olla esimerkiksi kelirikon vaurioluokitus-ominaisuudelle valittavat arvot erittäin hyvä, hyvä, tyydyttävä, huono, erittäin huono.

Eurooppalainen liikennekäytävä
telk01
TEN-T-ydinverkkoon on valittu yhdeksän multimodaalista Eurooppalaista liikennekäytävää (European Transport Corridor). Käytävistä Skandinavia-Välimeri, Pohjanmeri-Itämeri ja Itämeri-Mustameri-Egeanmeri ulottuvat Suomeen.

Ydinverkko
telk02
Ydinverkkoon kuuluu 1050 km teitä: E18 Naantali-Hamina, Vt4 ja Vt29 Helsinki-Tornio

Laajin TERN-verkko
telk03
Koodi on poistettu käytöstä.

Saako tiedot vietyä Velhoon niin, että jokainen omalla rivillään ilmoitettu rajoitus saa oman oidin, vaikka rajoitus jatkuukin katkeamattomana rajoituksesta toiseen?

- Jokaisesta rivistä muodostuu oma OID. Velhoon viennin yhteydessä ei tehdä homogenisointia.

Laitetaanko suojatiet, jotka ovat korotetulla risteysalueella korotetuiksi?

- Kyllä kirjataan korotetuiksi kaikki tällaiset, missä korotus jatkuu toisella puolella pidemmälle, jopa koko risteysalueen osalle



Kirjataanko sillankorjaukskohteille tekninen toimenpide?

- Päälystemielessä sillankorjauksessa teknisellä toimenpiteellä ei ole merkitystä, voi kirjata ”ei vaikutusta” (ei tietoa)

Rakentaminen

tp01

Uusi tieyhteys

Suuntauksen parantaminen

tp02

Rakenteen parantaminen

tp03

Kevyt rakenteen parantaminen

tp04

Ei tietoa

tp09

Ei vaikutusta

Keskilinjageometriat

- Velhon kaikkien geometrioiden tuoreistus on ajettu tänään (29.8.2025) tuotantoon

Toiveita tukiklinikoiden sisällöstä

- D-tiimi tulee esittelemään tiealueen poikkileikkauksen määrittelyitä tukiklinikalle 10.10.2025
 - Kysymyksiä voi laittaa etukäteen Tiestötuen sähköpostiin
- Tulevien tukiklinikoiden sisältöehdotuksia saa lähettää osoitteeseen tiestotuki@vayla.fi
- Tulossa:
 - Talvinopeusrajoitusten kirjaaminen

Palautetta ja kysymyksiä toivotaan!

tiestotuki@vayla.fi

