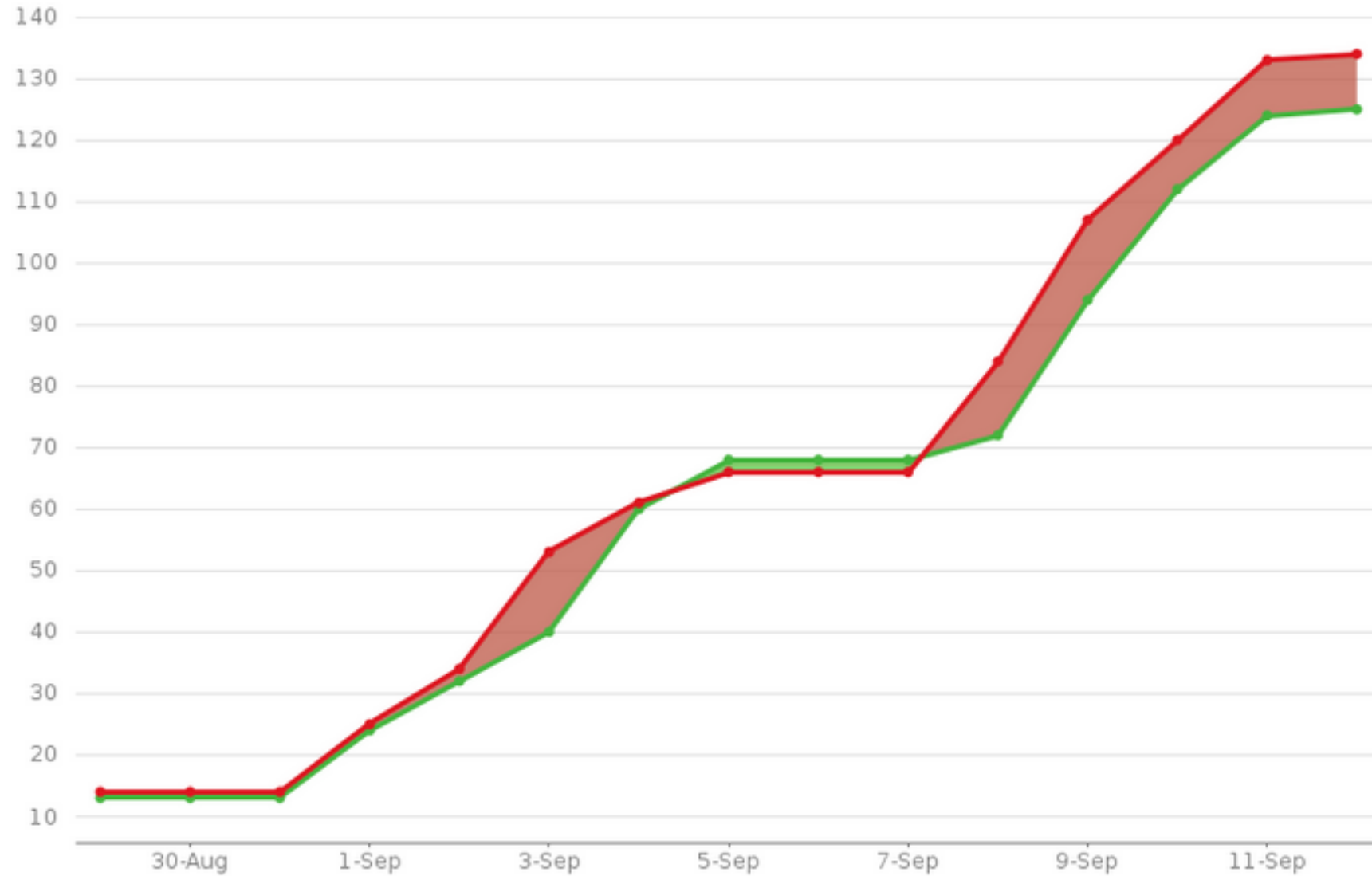




TieVelhon tukiklinikka 12.9.2025

Operoinnin työjono

This chart shows the number of issues **created** vs. the number of issues **resolved** in the last 14 days.



Ajankohtaista operoinnissa



- Päälystevauriokartoitusten tulokset viety Velhoon
- Varuste- ja laiteinventointien tuloksia viedään Velhoon sitä mukaa kun niitä saapuu (pieniä korjauksia tullut tällä viikolla)
 - viherhoitokuvioiden toimenpiteiden vhtp32 ja vhtp33 toimenpideluokan muutoksen toteutusta tuotantoon odotetaan
- Pumppaamoja viedään sitä mukaa kun niitä Elyistä saadaan
 - 3 Elyn pumppaamot viety
 - Pumppaamot näkyvät nyt myös Väylämapissa (keskilinjageometrialla)
- Kevään kelirikkoinventoinnit viety Velhoon (kaikki toimitettu?)

Määrittelyn ajankohtaiset

Työn alla olevat kokonaisuudet	Tietovastaava (Väylä)	ELYjen asiantuntijat
Tiimerkinnät toteutuksessa <ul style="list-style-type: none">Aloituspalaveri tietojen viennistä Lapin testiaineistolla Tievelhoon sovittu 25.9.2025	Tuomas Österman Ossi Saarinen	Tero Ahokas
Levikkeiden jatkomäärittelyt <ul style="list-style-type: none">Levikkeiden muuttaminen pistemäisestä välimäiseksi kohdeluokaksi?	Ari Liimatainen	Jussi Säaskilahti
Ohjesivujen muutokset: <ul style="list-style-type: none">Kohdeluokakohtaiset ohjeet työnalla	Ilkka Aaltonen	
Väylän luonne lisäohjeistus käynnissä <ul style="list-style-type: none">Kuvia ja esimerkkejä ohjesivuilleVäylän luonteen tarkenteita selkeytetty ja selitteitä päivitetty (määrittelyt valmiit, siirtyvät toteutukseen)	Ari Liimatainen	Jussi Säaskilahti
Kaistatyyppien selitteiden tarkennukset ja puuttuvien selitteiden lisäykset	Ari Liimatainen	Jussi Säaskilahti
Suolankäyttörajoitukset jatkomäärittelyssä	Mika Terhelä Tuula Säämänen	Asta Perosvuo?
Tienvarsimainosilmoitusten jatkomäärittelyt <ul style="list-style-type: none">Mainostettava asia TILU:sta Tienvarsimainosilmoitukseen	Tuomas Österman Jukka Hopeavuori	Juhana Ketola
Tietorakennemuutokset päivitetty: https://ohje.velho.vaylapilvi.fi/tievelho/tietorakenne/tietorakennemuutokset/		

Liikennemerkkien yhteys muihin kohteisiin

- Huomattu että liikennemerkeille ei aina ole muodostunut yhteys pylvääseen tai portaaliin
- Tämä on nyt korjattu
- Näitä on voinut kertyä Velhoon, operointi tutkii puutteita ja korjaa niitä keskitetysti
 - Korjaus ei ehdi nyt kilpailuun meneviin urakoihin
 - Voi näkyä puuttuvina pylväs/portaaliyhteyksinä raporteilla

Uudet viherhoitoluokat 1.10.2026 alkaviin urakoihin

- Operointi on päivittänyt 1.10.2026 alkavien maanteiden hoitourakoiden viherhoitoluokat uusiin VH-luokkiin
 - mikäli luokkia on vielä tarve muuttaa, tulee muutokset ilmoittaa "korjaus"-ilmoituksella käyttäen uusia VH-luokkia (vhlk09 - vhlk13)

Uudet luokat jotka otetaan käyttöön 1.10.2026 alkaen sitä mukaa kun uudet maanteiden hoitourakat kilpailutetaan:

vhlk09 = VH1: Korkeatasoisesti hoidettavat taajamien puistomaiset tai istutetut alueet sekä puistomaiset erityisalueet

vhlk10 = VH2: Siististi hoidettavat taajamien puistomaiset tai luonnonmukaiset alueet sekä luonnonmukaiset erityisalueet

vhlk11 = VH3: 2-ajorataiset tiet, leveästi niitettävät tiealueet

vhlk12 = VH4: Valta- ja kantatiet sekä vilkkaat seututiet ja taajamien läheisyydessä olevat alueet (tarvitaan parempaa niittoa kuin VH5)

vhlk13 = VH5: Muut tiet

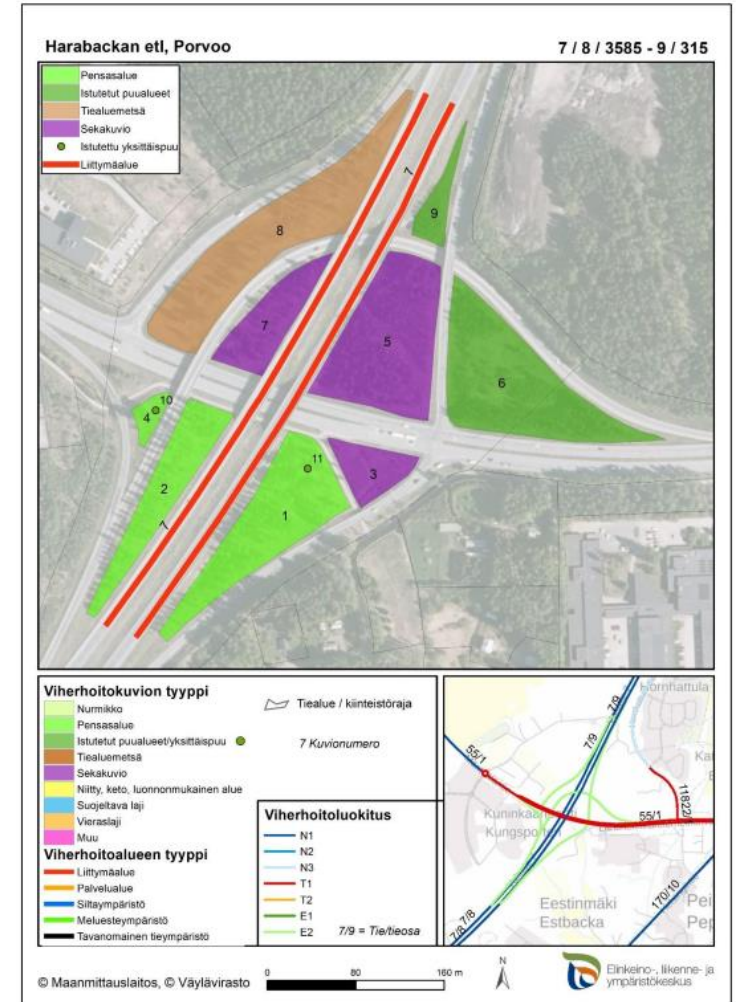
Uudet viherhoitoluokat 1.10.2026 alkavissa urakoissa

- Kahta korkeinta hoitoluokkaa **VH1** (ent. E1 ja T1) ja **VH2** (ent. E2 ja T2) käytetään alueilla, joiden hoitotarpeet poikkeavat ns. normaalista ympäristön hoidosta
- **VH3** (ent. N1), **VH4** (ent. N2) ja **VH5** (ent. N3): suurin osa liikennealueista
- Tarkemmat kuvaukset VARUSTEIDEN JA LIIKENNEYMPÄRISTÖN TOIMINTALINJAT - julkaisussa: https://aineistot.vayla.fi/?path=ava/Julkaisut/Vaylavirasto/vo_2025-29_v3_maanteiden_varusteiden_ja_liikenneymp_toimintalinjat_web.pdf
- Muissa urakoissa käytetään edelleen vanhoja viherhoitoluokkia kunnes urakka kilpailutetaan seuraavan kerran
- Y-viherhoitoluokkaa (ympäristötekijä) ei saa enää käyttää
 - Nimike poistettu excel-pohjasta

Uusien viherhoitoluokituksen värit viherhoitoaluekartoilla

Viherhoitoluokitus

- RGB = 0, 77, 168 - Viherhoitoluokka **VH3**
- RGB = 0, 169, 230 - Viherhoitoluokka **VH4**
- RGB = 190, 232, 255 - Viherhoitoluokka **VH5**
- RGB = 230, 0, 0 - Viherhoitoluokka **VH1**
- RGB = 255, 170, 0 - Viherhoitoluokka **VH2**



Kuva 20. Malli viherhoitoaluekartasta.

Huomioita tieosuushausta

- Tieosuushaulla voi tulla eri määrä rivejä samoilla hakuehdoilla (mutta varsinaiset tiedot ovat oikein)
- Tieosuushaulla esim. pientareiden numeroinnit/leveydet tulostuvat hauissa eri järjestykseen
 - Jos jossain tietokentässä on listamuotoisena useampi arvo, niin tietojen järjestys listojen sisällä ei välttämättä säily sarakkeesta toiseen samana
- Tieosuushaun tuloksista ei voi päätellä yksittäisten kohteiden tietoja
- Kannattaa siis käyttää tiekohdehakua tietojen tarkempaan tarkasteluun

Miksi kohdeluokkakokohtaisten ohjesivujen ohjeet eivät vastaa varusteiden inventointiohjetta?

- Ohjesivut on laadittu ns. toimistotyönä tehtäviä kohdeluokkapäivityksiä varten
- Varusteiden ja laitteiden yms. erillisinventointien vaatimukset vaihtelevat ELY- ja urakkakohtaisesti, joten niitä kaikkia ei voida ohjeistaa samalla tavalla
- Varustekohdeluokkien ohjesivuilta löytyy aina linkki varusteiden inventointiohjeeseen

Velhon kohdeluokkakokohtaisille ohjesivuille päivitetty ajantasaiset linkit varusteiden inventointiohjeeseen, mitatun geometrian ohjeeseen ja ja tuotekortteihin

Liittyvät ohjeet

- Varusteiden inventointiohje (Väylävirasto) : https://aineistot.vayla.fi/?path=ava/Julkaisut/Vaylavirasto/vo_2025-29_v3_maanteiden_varusteiden_ja_liikenneymp_toimintalinjat_web.pdf
- Mitatun geometrian ja mitattavien ominaisuustietojen ohjeistus Tievelhossa, varusteet (Väylävirasto): https://ohje.velho.vaylapilvi.fi/wp-content/uploads/2025/09/Mitattu_geometria_ohjeistus_varusteet.pdf
- Maanteiden hoitourakoiden tuotekortit: https://aineistot.vayla.fi/?path=ava/Julkaisut/Vaylavirasto/vo_2025-30_maanteiden_hoitourakoiden_tuotekortit_web.pdf

Ajoratojen välissä olevat kaiteet on viety Velhoon sijaintiin keskialue – onko tämä oikein?

- Keskialue-sijaintitarkennetta käytetään vain kun ajoratojen välissä on yksi kaide. Jos ajoratojen välissä on kaksi kaidetta käytetään sijaintitarkenteena piennar 11 ja 21 (viedään siis 2 kaidetta)



Liikennemerkkien vaihto maastossa

- Aina kun liikennemerkki vaihdetaan, vanha merkki lakkautetaan ja uudelle merkille annetaan alkupäivämääräksi asennuspäivämäärä
- Lakkautuksen ilmoittamiseen riittää OID, päivämäärä jolloin merkki on poistettu sekä mahdollinen "muutoksen lähde OID"
- Uusilla merkeillä on tärkeää käyttää lakinumeroa, vanhaa asetusnumeroa ei saa kopioida uusille merkeille

Onko tilanteita joissa reunapaalujakson OID vaihtuu, eli entinen lakkautetaan ja uusi luodaan tilalle?

- Reunapaalut ovat versioituva kohdeluokka eli kun uusi varuste asennetaan entisen paikalle, tehdään vanhan lakkautus ja uuden luonti
 - Huom: jos koko reunapaalujaksoa ei uusita, tulee varmistaa että koko jakso säilyy Velhossa (tukiklinikalla 5.9 ohjeistettu tarkemmin välimäisen varusteen "osa-päivitys")
- Mikäli reunapaaluille tehdään jokin varustetoimenpide (muu kuin kuin kokonaan uusiminen), se ilmoitetaan "päivitys"-ilmoituksella

Miksi Velhoon toimitettu nopeusrajoituspäätös ei näy uudessa Nopeusrajoitukset-kohdeluokassa?

- Uuden kohdeluokan tietojen tuonnissa tuotiin kerralla noin 200 000 riviä tietoja Velhoon "käsiyönä" tierekisteristä ja Elyjen toimittamista nopeusrajoituspäätöksistä
 - Osa tiedoista oli ristiriitaisia (esim. eri rajoitus samalla alkupvm:llä) joten yksittäisiä ristiriitoja ei tässä yhteydessä voitu lähteä selvittämään
 - Jatkossa päivityspyyntöjen ristiriidat kyllä ilmoitetaan aina lähettäjälle
- Tilapäisiä ja väliaikaisia rajoituksia ei viedä uudelle kohdeluokalle
- Nopeusrajoituspäätökset ja nopeusrajoitukset -kohdeluokat päivitetään erikseen (ensin päätökset) ja vientien välissä voi olla muutaman päivän viive

Miksi toiminnallisia luokkia puuttuu Velhosta?

Toiminnallista luokkaa ei kirjata

- käpyväylille
- levähdysalueille
- varasto- ja kuormausalueille
- työkoneiden kääntöpaikoille
- jne..

Liikennemerkkipylvään tehostamismerkit

Kysymys: Pitäisikö lieriömäisille tehostamismerkeille olla oma koodi?

Suurin osa tehostamismerkeistä taitaa olla lieriöitä. Tieliikennelaissa lieriöitä ei kuitenkaan ole mainittu. Ovatko ne laittomia vai onko ne joskus sallittu vai onko tarkennus todettu tarpeettomaksi?

- Traficomien määräyksissä vain maininta ”Merkki voi olla levymäinen tai koko liikennemerkkipylvään kiertävä lieriö”
- Pitäisi olla mahdollisuus nimenomaan erotella nämä kaksi sekä suunnitelmissa että rekistereissä
- Todennäköisesti tulossa Traficomien seuraavaan määräysten päivitykseen
- Ennestään maastossa on paljon ”tehostamismerkejä”, jotka ovat vain väriteippauksia merkkipylvään ympäri. Näitä ei enää saisi tehdä, mutta vanhojen on katsottu olevan sallittuja siirtymäajan loppuun saakka



Liikennemerkin nimi -ominaisuus

- Kysymys: Velhossa on kolme liikennemerkkipylvään tehostamismerkkin koodia. Mikä merkki Liikennemerkkipylvään tehostamismerkki liini147 on? Voisiko tietokuvausta täydentää lisäämällä nimen yhteyteen laki- tai asetusnumero?
- "liini147" on asetusnumeron 932 koodi
- Velhossa liikennemerkin nimi -ominaisuus on toteutettu niin, että jokaisella laki- ja asetusnumerolla on aina oma yksilöllinen arvo/nimi, eli vaikka asetusnumero 932 vastaakin lakinumeroa I10.1, on näillä silti Velhossa eri arvo
- Toive laki/asetusnumeron lisäämisestä liikennemerkin nimen yhteyteen on välitetty eteenpäin

Liikennemerkkipylvään tehostamismerkki

liini147

Liikennemerkkipylvään tehostamismerkki (keltamusta)

liini148

Liikennemerkkipylvään tehostamismerkki (sinivalkoinen)

liini149

Toiveita tukiklinikoiden sisällöstä

- D-tiimi tulee esittelemään tiealueen poikkileikkauksen määrittelyitä tukiklinikalle 10.10.2025
 - Kysymyksiä voi laittaa etukäteen Tiestötuen sähköpostiin
- Tulossa:
 - Talvinopeusrajoitusten ilmoittaminen
 - Kaiteiden sijaintitarkenteiden esittely esimerkkikuvoin
- Tulevien tukiklinikoiden sisältöehdotuksia saa lähettää osoitteeseen tiestotuki@vayla.fi

Palautetta ja kysymyksiä toivotaan!

tiestotuki@vayla.fi

