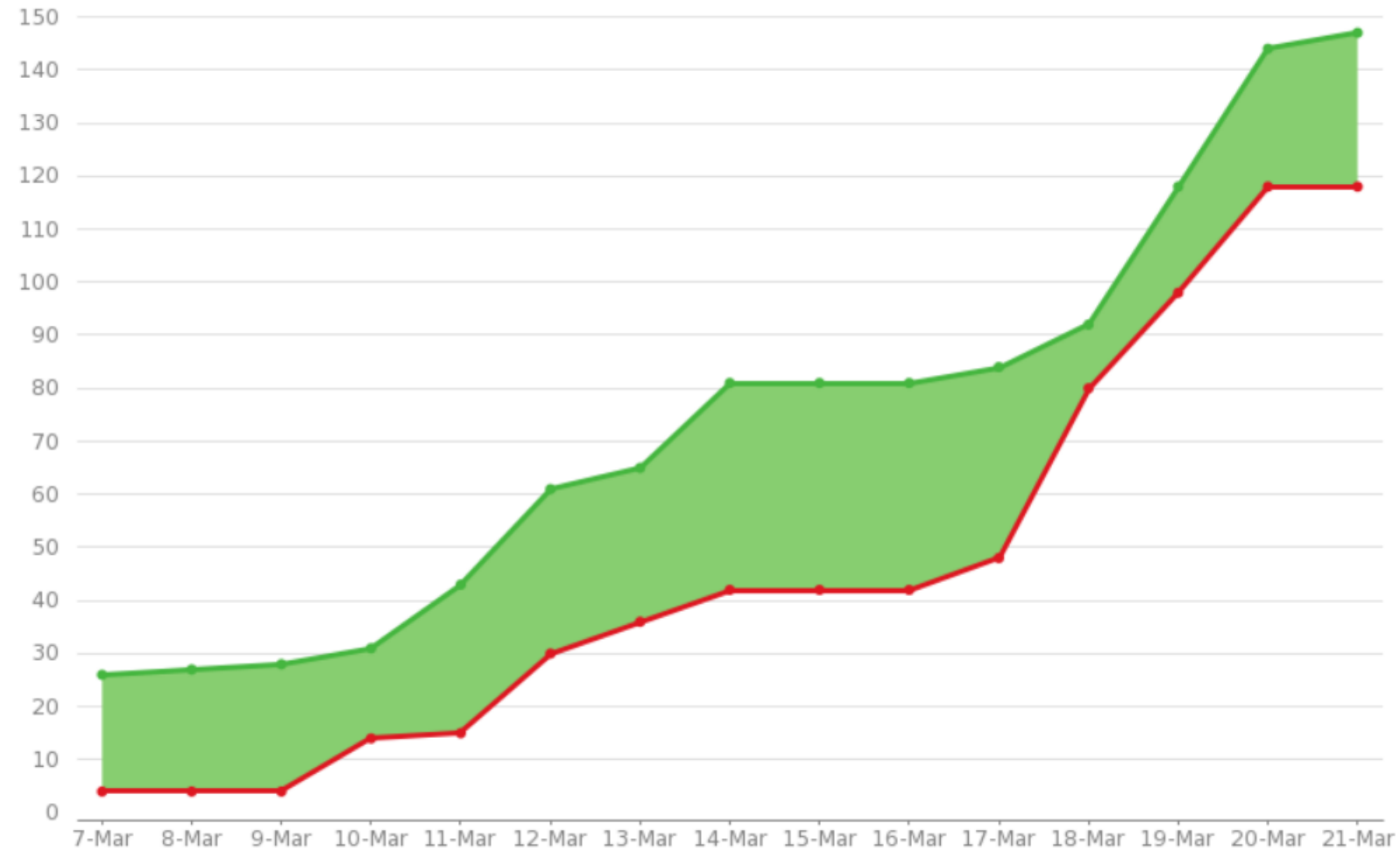




TieVelhon tukiklinikka 21.3.2025

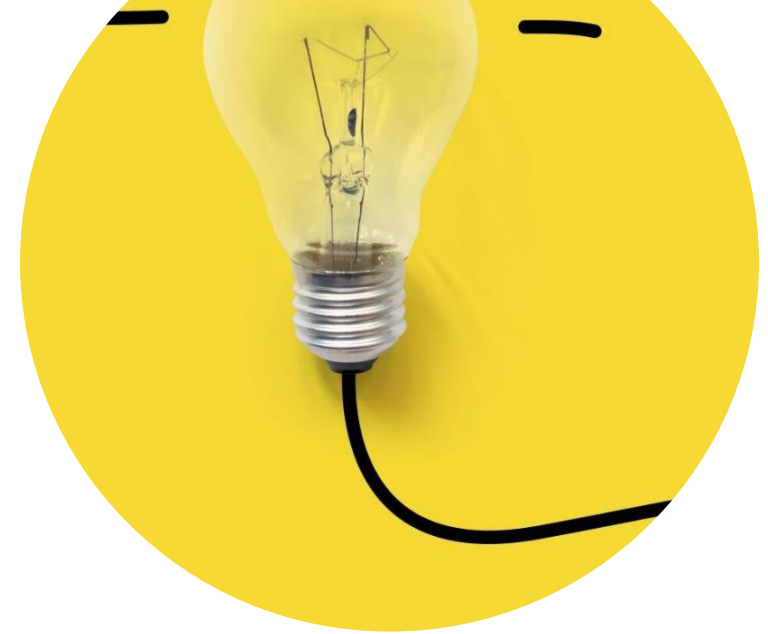
Operoinnin työjono

This chart shows the number of issues **created** vs. the number of issues **resolved** in the last **14** days.



Ajankohtaista operoinnissa

- Ladottavien pintarakenteiden pinta-aloja ollaan täydentämässä Velhoon
 - Tästä oma dia
- Elyille toimitettu lisää nopeusrajoitusten virhe/ristiriitalistoja:
 - Talvinopeusrajoitusten ristiriidat
 - Yleisnopeusrajoitusten ristiriidat



Määrittelyn ajankohtaiset

Työn alla olevat kokonaisuudet	Tietovastaava (Väylä)	ELYjen asiantuntijat
Ominaisuustietojen selitteitä ja kohdeluokkien kuvauksia päivitetty (tuotannossa lähipäivinä) <ul style="list-style-type: none">Päivitetty mm. Varusteiden vauriotyyppien selitteitä ja Liikennemäärien selitteitä	Kohdeluokkakohtaiset tietovastaavat	
Tiealueen poikkileikkaus jatkomäärittelyt <ul style="list-style-type: none">Leveyksien hallinta välikaistoilla/välialueilla (määrittelypalaveri tulossa 31.3.2025)Seuraavaksi jatketaan Ojan Pohjien, Luiskien, Pientareiden, Reuna-alueiden, Tasanteiden, Levikkeiden ja Kaistojen jatkomäärittelyillä/ohjeistamisella (ml. Kuvat ja poikkileikkauskuvat)	Ari Liimatainen, Marketta Hyvärinen	Jussi Sääskilahti, Tiina Salmi
Tiimerkinnät (uusien kohdeluokkien määrittely) <ul style="list-style-type: none">Määrittelyt loppusuoralla, tiedostopohjat tehtySeuraavaksi testataan lähtötietojen viemistä tiedostopohjiin	Ossi Saarinen, Tuomas Österman	Tero Ahokas
Automaattivalvontajaksot (uusien kohdeluokkien määrittely)	Noora Airaksinen	
Meluselvitysten KVL-tiedot Tievelhoon (Liikennemäärät –kohdeluokka)	Reijo Prokkola	Jussi Sääskilahti?
Muut tietorakennemuutokset: https://ohje.velho.vaylapilvi.fi/tievelho/tietorakenne/tietorakennemuutokset/		

Velhon tiekohdehaun ongelmia

- Mitään aluerajauksia ei kannata tällä hetkellä käyttää
 - Eivät toimi oikein: kehittäjillä selvittelyssä

Nopeusrajoitukset kiertoliittymissä ja rampeissa

- Pitääkö kiertoliittymille kirjata nopeusrajoitus?
 - Kiertoliittymään kirjataan sama rajoitus kuin siihen saavuttaessa on (ja sen pitäisi aina olla sama kaikista saapumissuunnista!). Eli yleensä 50, joskus 40 tai 30.
- Kiertoliittymät ja suurin osa rampeista on 1-suuntaisia, pitääkö niille kirjata nopeusrajoitus oikealle ja vasemmalle? Vai riittääkö jos kirjataan vain oikealle?
 - Rajoitus kirjataan vain ajosuuntaan eli oikealle puolelle
- Mikä on erkanemisrampin nopeusrajoitus?
 - Erkanemisrampilla on voimassa yleisrajoitus 80 km/h (taajaman ulkopuolella) kunnes liikennemerkillä muuta kerrotaan
 - Nopeusrajoitusmerkistä eteenpäin kirjataan kyseinen rajoitus

TREX:n meluaitojen puuttuvat tieosoitteet

- Taitorakennerekisterin meluaidoilta puuttui tieosoitteita (87 kpl), jonka vuoksi eivät nousseet kilpailutuksen raportille 2.11 Meluesteet
 - Käyty pääosin läpi pl. muutamat epäselvät kohteet
 - Tulevat nyt kilpailutuksen raportille

Aidat: tyyppin ty01 (suoja-aidat) siirrot

- Operointi on keskitetysti siirtänyt tyyppin ty01 (= suoja-aidat) kohteet uusille koodeille seuraavasti:
 - Kun puoli = p03 (keskellä), uusi tyyppi on ty07 = Liikenneväylän ylitystä estävä aita
 - Kun puoli = p01 (oikea) tai p02 (vasen), uusi tyyppi on ty06 = Putoamista estävät suoja-aidat liikenneväylillä
- Koodi ty01 poistetaan myöhemmin koodistosta

"Tasaiset välialueet"

- Jos reunatukea ei ole ja alue on pitkä (ei-saarekemainen) viheralue, kyseessä on kuivatuspuute
- Kirjataan luiskat sekä välimäinen puute "ojan pohja puuttuu"
- Määrittelytiimi keskustelee vielä asiantuntijoiden kanssa
- Ohje perustuu Väyläviraston ohjeeseen "PÄÄLLYSTETTYJEN TEIDEN KUIVATUSPUUTTEIDEN KARTOITTAMINEN"
 - https://ava.vaylapilvi.fi/ava/Julkaisut/Vaylavirasto/vo_2021-06_kuivatuspuutteiden_kartoittaminen_web.pdf
 - Sivu 15, Kuva 6



Vaurioiden ilmoittaminen

- Ladottavien pintarakenteiden vauriot:
 - Ladottava pintarakenne sijaitsee aina jossakin tiealueen poikkileikkauksen osassa eli vauriot kirjataan välimäinen tiealueen poikkileikkausvaurio-kohdeluokalle
 - Kaikki tierekisteri-aikana kirjatut vauriot on tuotu vauriotyypille tiepvt01 = määrittelemätön, lisätieto-kentässä on tarkennus
 - Lisätieto-kenttään voi kirjata myös uusien kohteiden vaurioiden tarkennuksia
- Reunatukien vauriot:
 - Kirjataan kohdeluokkaan välimäinen varustevaurio
 - Jos reunatukea päivitetään samalla, voi vaurion ilmoittaa reunatuen excel-pohjassa → operointi siirtää sen oikealle kohdeluokalle
 - Pelkkä vaurio ilmoitetaan välimäisen varustevaurion ilmoitus pohjalla
- Jos sopivaa vauriokoodia ei ole, käytetään tyyppiä "määrittelemätön"

Onko Velhossa paikkaa siltojen painorajoituspäätöksille, joita elyissä tehdään?

- Siltojen painorajoituksia ylläpidetään vain Taitorakennerekisterissä



Rekisteröidäänkö kiertoliittymät, joilla on oma geometria ja osoite, vielä erikseen myös liikennesaarekkeet-kohdeluokkaan?

- Kyllä, liikennesaarekkeet-kohdeluokalle kirjataan kiertoliittymän keskiosa eli kiertosaareke

Miten kirjataan "ylijajettava"-ominaisuustieto kiertosaarekkeilla, kun yleensä kiertosaareke on vain osittain ylijajettava?

- Kirjataan tieto "ylijajettava", vaikka ylijajettavuus olisikin vain osittainen



Kaduksi muuttuneiden osuuksien varusteiden ja tiestötietojen lakkautus

- Väylässä on kesken kaduiksi muuttuneiden tieosuuksien tietojen lakkautusmäärittelyt
- Ely voi toimittaa lakkautuslistat itse, jos haluaa kohteet nopeasti pois Velhosta

Ladottavien pintarakenteiden pinta-alat

- Pinta-ala lisätty jo suurimmalle osalle kohteista (15963/19033)
- Pinta-alaa ei voitu vielä lisätä:
 - Jos lähdejärjestelmä on tl138 tien keskialue, tl330 kaistan päällystetyyppi tai tl165 välikaistat → pinta-alatietoa ei ollut tierekisterissä
 - Jos sijaintitarkenteena on puoli-tieto. Korjaus ei onnistu, koska sijaintitarkenne ei ole sallittu.
 - Tierekisterissä kivetyksen sijainti ollut "muu sijainti", eli sijaintitarkennetta ei ole voitu päätellä migraatiossa.
 - Kiertoliittymien keskelle viittaavista sovittu, että siirretään sijaintitarkenteelle kanu12
 - Lopuista toimitetaan listat elyihin
 - Kohteet joilla on tuplasijaintitarkenne (esim. kaista 11 ja kaista 21)
 - Korjataan operoinnin toimesta, pinta-ala puolitetään, mikäli muodostuu kaksi kohdetta
 - Jos pinta-alaa ei ole ilmoitettu erotusalueelle tai luiskalle tai vastaavuutta ei pystytty tunnistamaan (uudet/Velhossa lisätyt kohteet)

Siirtyykö Velhoon viedyn valaistusurakan tiedot Velhosta Harja-järjestelmään vai pitääkö urakka perustaa myös Harjaan?

- Sampoon perustetaan palvelusopimus, joka saa PR-koodin
- Ely ilmoittaa Velhoon uuden palvelusopimuksen valtion hoidossa olevat valaistut tieosuudet ja tiedot Velhon excel-pohjalla
- Harjaan siirtyy Velhosta tieto palvelusopimukseen kuuluvista teistä
- Kaikki korjaukset palvelusopimukseen kuuluvista tieosuuksista tehdään Velhoon

Toiveita tukiklinikoiden sisällöstä

- Tulevien tukiklinikoiden sisältöehdotuksia saa lähettää osoitteeseen tiestotuki@vayla.fi
- Tähän mennessä tulleita toiveita:
 - Liikennemerkkien kirjaaminen kiertoliittymissä ja muissa erikoistapauksissa
 - Milloin Velhoon viedään viherhoitoalueet ja -kuviot ja milloin kasvillisuusrakenteet?
 - Käydään läpi klinikalla, kun kasvillisuusrakenteiden määrittelyt valmistuvat

Palautetta ja kysymyksiä toivotaan!

tiestotuki@vayla.fi

