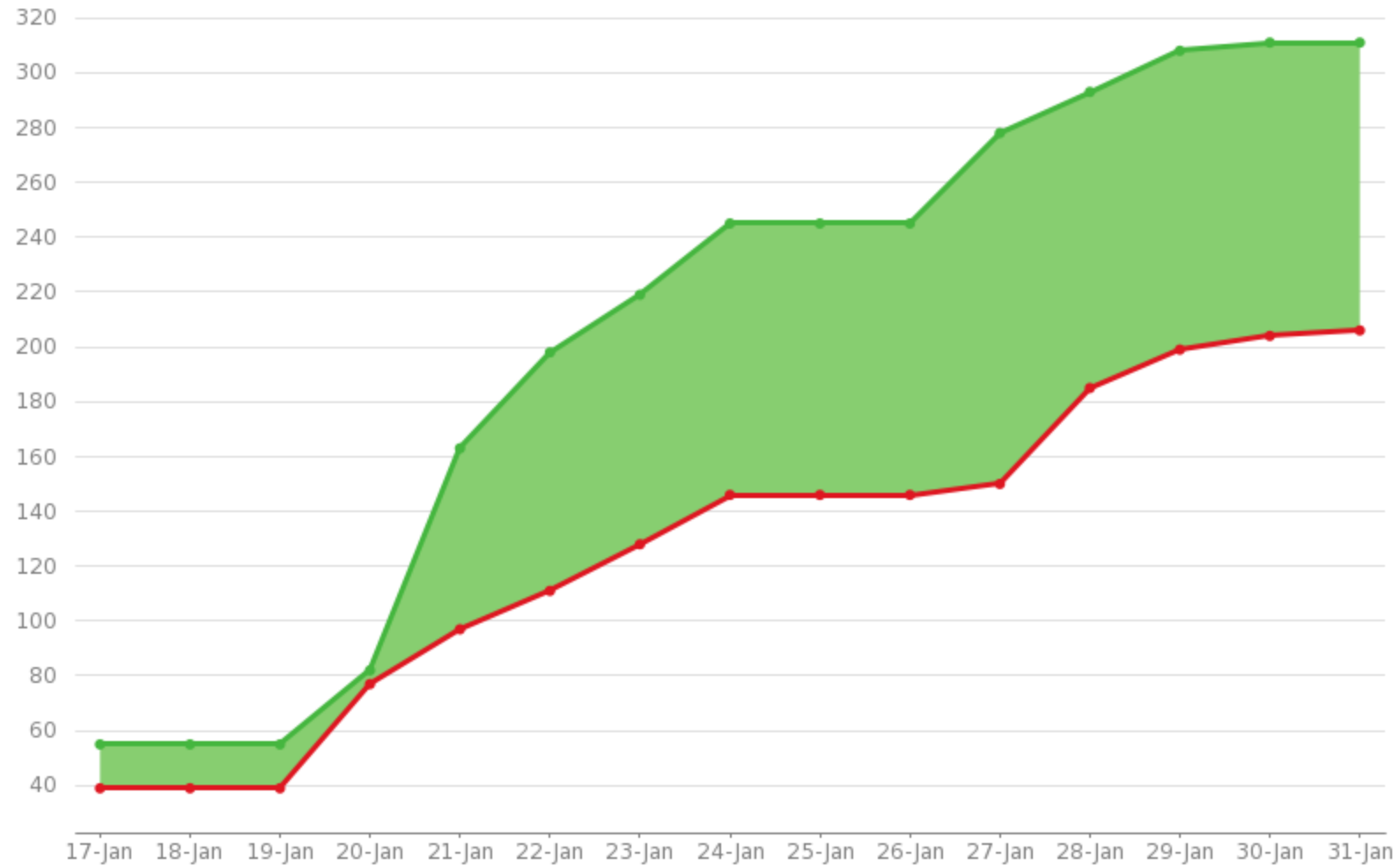




TieVelhon tukiklinikka 31.1.2025

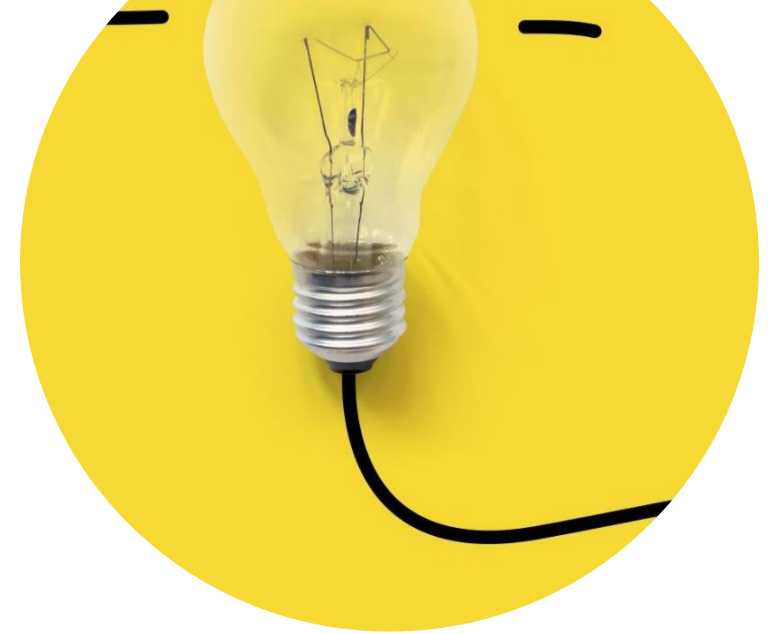
- **Katri Eskola ja Ossi Saarinen kertovat kantavista kerroksista ja esittelevät investointihankkeille tehtyä POT-lomaketta**

# Operoinnin työjono



# Ajankohtaista operoinnissa

- Kesän 2024 päällystetoteumien vienti käynnissä
- Syksyn tieosoitemuutoskohteiden kohdeluokkapäivitykset Velhoon
- Uusi liikennesaarekkeet –kohdeluokka testauksessa
- Tietopyyntöjä paljon jonossa
  - Pysytään pyydetyissä valmistumisajoissa



# Määrittelyn ajankohtaiset

Työn alla olevat kokonaisuudet	Tietovastaava (Väylä)	ELYjen asiantuntijat
"Erotusalueet" ja "Liikennesaarekkeet" kohdeluokan määrittelyt <ul style="list-style-type: none"><li>Kommentointikierros järjestetty 12.12.-31.12.2024</li><li>Kommenttien läpikäynti ja tarvittavat jatkomäärittelyt</li></ul>	Ari Liimatainen	Jussi Sääskilahti
Tiealueen poikkileikkaus tietokokonaisuuden ohjeistaminen ohjesivuille <ul style="list-style-type: none"><li>Päivitetään vaiheittain, seuraavaksi "Erotusalueet" ja "Liikennesaarekkeet"</li></ul>	-	-
Tiemerkinnät (uusien kohdeluokkien määrittely)	Ossi Saarinen, Tuomas Österman	Tero Ahokas
Automaattivalvontajaksot (uusien kohdeluokkien määrittely)	Noora Airaksinen	(ei tietoa)
Mitatun geometrian ohjeistuksen jalkauttaminen hankkeisiin <ul style="list-style-type: none"><li>Tulossa työpaja ja pilottiprojekti</li></ul>	Kohdeluokkakohtaiset tietovastaavat	
Väylän luonteen tarkenteiden ryhmittely Velhon tietokuvaukseen		
Muut tietorakennemuutokset: <a href="https://ohje.velho.vaylapilvi.fi/tievelho/tietorakenne/tietorakennemuutokset/">https://ohje.velho.vaylapilvi.fi/tievelho/tietorakenne/tietorakennemuutokset/</a>		

# 2026 kilpailuun menevien uusien urakoiden sijainnit ja PR-koodit

- Kaikki PR-koodit saatu
- Vuonna 2026 alkavat urakat perustetaan Velhoon kyseisen päättyvän urakan tiestöstä. Elyjen vastuulla on tarkistaa, että urakan tiestö on kunnossa.
- Tietojen toimituksen DL on 21.2.2025
- Operoinnin DL on 28.2.2025 viedä nämä 2026 kilpailuun menevät urakat sijainteineen Tievelhoon.

# Velhon haun ongelmat

- Velhon hakutoiminnoissa on monenlaisia ongelmia, jotka kehittäjillä korjattavina

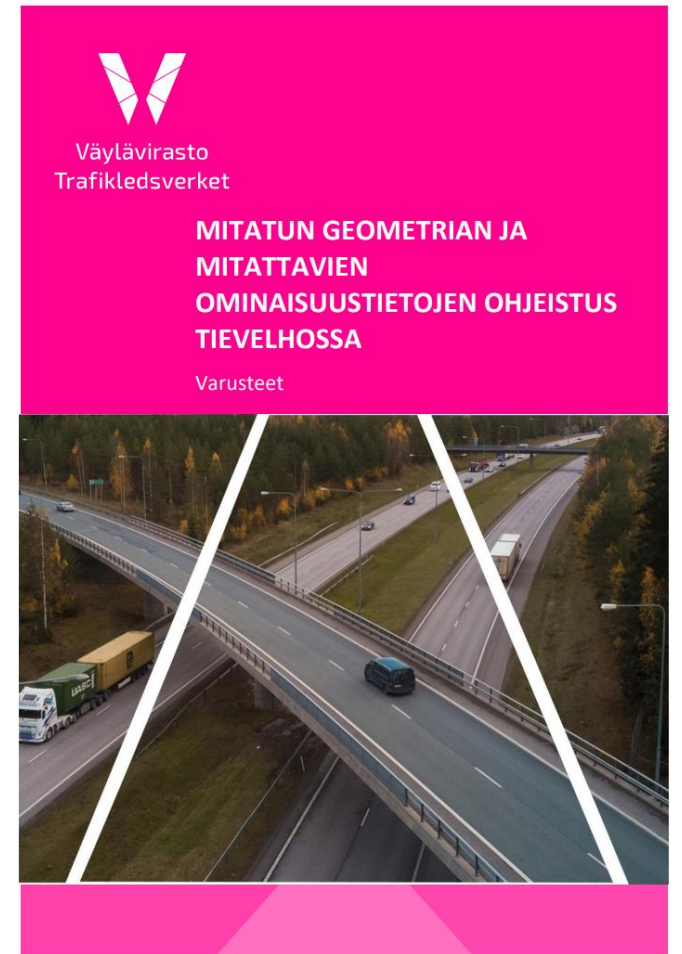
# Lisäkaistojen ilmoittaminen

- Kääntymiskaista alkaa siitä missä kaistaa osoittava katkoviiva (tiemaalaus) alkaa
- Kääntymiskaista päättyy siihen liittymään, johon siltä käännytään. Kääntymiskaista jatkuu siis risteävän tien geometriaan saakka
  - Viitteestä on helppo katsoa loppuetäisyys kaksoisklikkaamalla tielinkkiä
- Kaistat on ajorata-tasoinen tieto:
  - Jos kaista sijoittuu sekä ajr0 että ajr1/ajr2 väliselle osuudelle, on molemmat ilmoitettava eri rivillä
- Huom! Kun ilmoitetaan ominaisuustietoja kaistalle, niin tarkistettava kaistan olemassaolo ja etäisyydet ”kaistat”-kohdeluokalta
  - Velhossa ei ole automaattista tarkistusta, onko kyseinen kaista olemassa



# Ohje varusteiden mitatun geometrian mallintamisesta Velhossa

- Ohjeistus: [https://ohje.velho.vaylapilvi.fi/wp-content/uploads/2024/05/Mitattu geometria ohjeistus varusteet-1.pdf](https://ohje.velho.vaylapilvi.fi/wp-content/uploads/2024/05/Mitattu_geometria_ohjeistus_varusteet-1.pdf)



Missä tapauksissa tien käpy-haarat tulee osoitteistaa ja lisätä rekisteriin ? Missä tapauksessa esim. suojatiet tulee osoitteistaa?

- Tieosoite tulee antaa kaikille maantiealueella oleville käpyväylille, jotka löytyvät Maanmittauslaitoksen linkkiverkosta



Palautetta ja kysymyksiä toivotaan!

[tiestotuki@vayla.fi](mailto:tiestotuki@vayla.fi)

