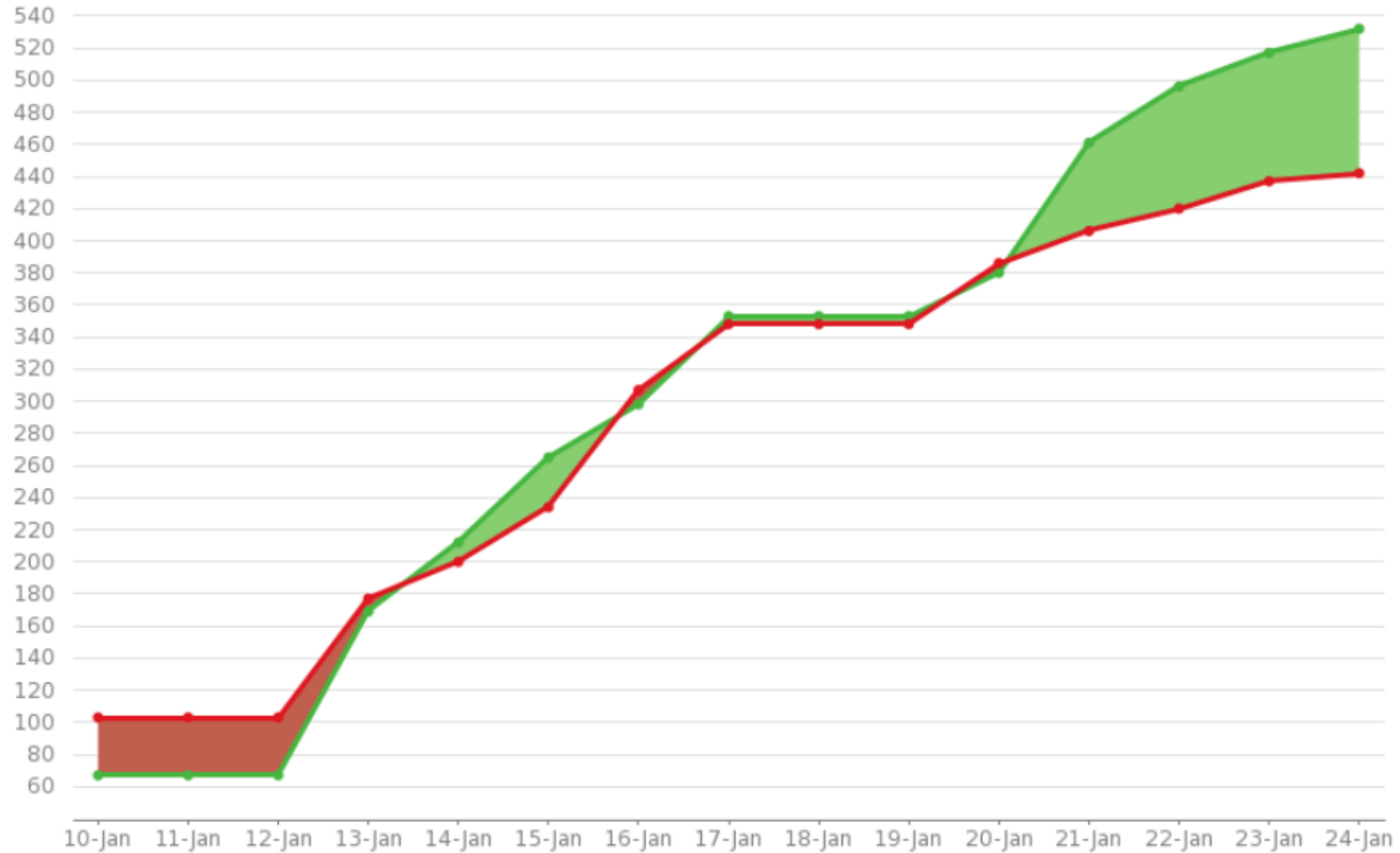




TieVelhon tukiklinikka 24.1.2025

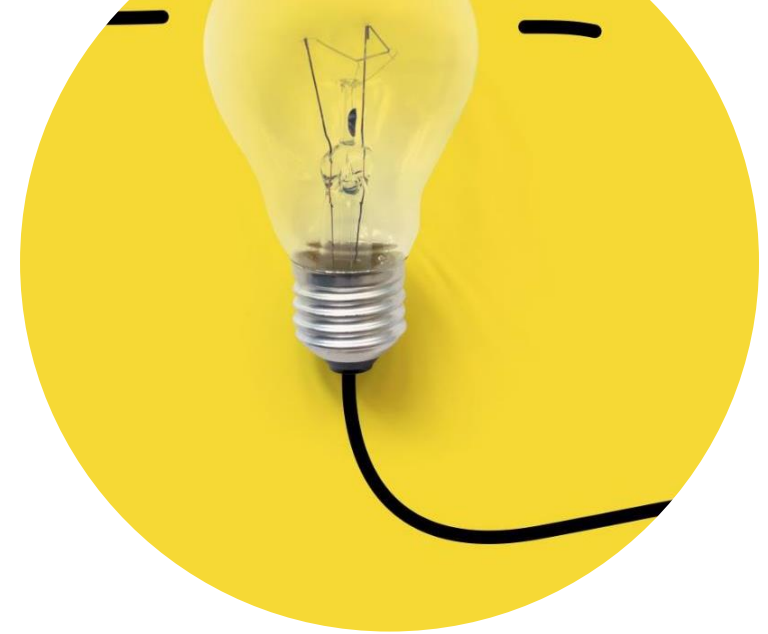
# Operoinnin työjono

Tämä taulukko näyttää **luotujen** ongelmien määrän vs. **ratkaistujen** ongelmien määrä viimeisen **14** päivän kuluessa.



# Ajankohtaista operoinnissa

- Kesän 2024 päällystetoteumien vienti käynnissä
  - Elyille toimitettu tiedot sorateiksi muuttuneista tieosuuksista
- Syksyn tieosoitemuutoskohteiden kohdeluokkapäivitykset Velhoon
  - **Maanteiden hoitourakat päivitetty**
  - **Liikennemäärätiedot päivitetty**



# 2026 kilpailuun menevien uusien urakoiden sijainnit ja PR-koodit

- Toimitus tammikuun loppuun mennessä.
- ELYjen tiestötietovastaavat toimittavat operoinnille urakoiden sijainnit ja PR-koodit.
  - Vuonna 2026 alkavat urakat perustetaan velhoon kyseisen päättyvän urakan tiestöstä. Elyjen vastuulla on tarkistaa, että urakan tiestö on kunnossa.
- ELY:n toiminnanohjaus luo uudet urakat SAMPOon, josta tiestötietovastaavat saavat nuo PR-koodit.
- Operoinnin DL on 28.2.2025 viedä nämä 2026 kilpailuun menevät urakat sijainteineen Tievelhoon.

# Velhon haun ongelmat


- Velhossa tulee paljon virheilmoituksia, kehittäjät ovat selvittämässä ongelmia.
- Tiekohdehaussa näkyy osoitemuutosten jälkeinen oikea tilanne: Tätä kannattaa käyttää!
  - **Huom! Lisärajaukset eivät välttämättä tällä hetkellä toimi, käyttö varauksella!**

Hallinnollinen luokka	ELY-L alue	Maanteiden hoitourakat	Hallinnollinen alue
Valitse toimija	Valitse ELY-L alue	Urakalistaus	Valitse maakunta
		Urakkakoodi	Valitse kunta

- OID-numerohaku pitäisi toimia.
- Tieosuushaussa ei (välttämättä) näy vielä kaikki osoitemuutokset/kohdeluokkapäivitykset! Ei kannata käyttää! (lisätty huomautus käyttöliittymään)
- Myöskään vanhaa latauspalvelua ei kannata käyttää, vaan vain uutta
  - latauspalvelu todennäköisesti ei vaikuta "normikäyttäjän" arkeen, se on siis ainoastaan Velhon rajapinnassa toimiva palvelu. Uuden latauspalvelun dokumentaatio: <https://velho.vaylapilvi.fi/latauspalvelu/public/latauspalvelu-ohje-v3.md>

# Tilannepäivämäärähaku

**Mille ajalle haku kohdistuu?**

20.1.2025 


**tammikuu 2025**

su	ma	ti	ke	to	pe	la
29	30	31	1	2	3	4
5	6	7	8	9	10	11
12	13	14	15	16	17	18
19	<b>20</b>	21	22	23	24	25
26	27	28	29	30	31	1

Huomioita tilannepäivämäärähaun ensimmäisestä versiosta:

- Hakutulokset mallinnetaan aina nykyverkon tieosoitteella
- Haussa voi käyttää vain ja ainoastaan lisärajoituksia voimassa olevilla aluerajoituksilla (ELY L-alue, urakka, kunta ja maakunta)

Hakupäivän ja/tai sijainnin muutokset ^

Tilannepäivämäärä: 23.1.2025 

Sijainti: 16044 / 1 / Etäisyys — Tie / Osa / Etäisyys

	Tie	Alkuosa	Alkuetäisyys	Loppuosa	Loppuetäisyys	Pituus
7.3344066577	16044	1	0	1	778	778

Hakutulosesikunassa on myös mahdollista vaihtaa tilannepäivää.

# Määrittelyn ajankohtaiset

Työn alla olevat kokonaisuudet	Tietovastaava (Väylä)	ELYjen asiantuntijat
"Erotusalueet" ja "Liikennesaarekkeet" kohdeluokan määrittelyt <ul style="list-style-type: none"><li>Kommentointikierros järjestetty 12.12.-31.12.2024</li><li>Kommenttien läpikäynti ja tarvittavat jatkomäärittelyt</li></ul>	Ari Liimatainen	Jussi Sääskilahti
Tiealueen poikkileikkaus tietokokonaisuuden ohjeistaminen ohjesivuille <ul style="list-style-type: none"><li>Päivitetään vaiheittain, seuraavaksi "Erotusalueet" ja "Liikennesaarekkeet"</li></ul>	-	-
Tiimerkinnät (uusien kohdeluokkien määrittely)	Ossi Saarinen, Tuomas Österman	Tero Ahokas
Automaattivalvontajaksot (uusien kohdeluokkien määrittely)	Noora Airaksinen	(ei tietoa)
Mitatun geometrian ohjeistuksen jalkauttaminen hankkeisiin <ul style="list-style-type: none"><li>Tulossa työpaja ja pilottiprojekti</li></ul>	Kohdeluokkakohtaiset tietovastaavat	
Väylän luonteen tarkenteiden ryhmittely Velhon tietokuvaukseen		
Muut tietorakennemuutokset: <a href="https://ohje.velho.vaylapilvi.fi/tievelho/tietorakenne/tietorakennemuutokset/">https://ohje.velho.vaylapilvi.fi/tievelho/tietorakenne/tietorakennemuutokset/</a>		

Mistä saa haettua tieosoitevälin ajoratatasoisena (pelkät tieosoitteet), jos käyttäjällä ei ole pääsyä Viitejärjestelmään?

- Ajoradan voi tarkistaa viitteen lisäksi Vexlinesta tai tieosoiteverkosta käyttäen esim. Suomen väylät -palvelua.



# Kaivojen pakolliset tiedot

- Kaivojen Excel-pohja päivitetty.
- Jos pakollisia tietoja ei ole saatavilla, ilmoitetaan null-arvolla.
- Kaivon tyyppi aina pakollinen.
- Menetelmä aina pakollinen.
  - jotta nähdään, mistä prosessista tieto on tullut ja miksi niissä voi olla puutteita.
- Mitattu geometria aina pakollinen
  - Jos toteumaa ei saatavilla, niin toimitetaan suunnitelma-aineisto.

# Tien poikkileikkaukseen kohdistuvat puutteet ja vaurioiden inventoinnit

- Kohdeluokat ovat versioituvia, joka mahdollistaa kohteiden päivittämisen, mutta tämä vaatii määrittelyä Väylän kanssa.
- Vanhat lakkautetaan ja uudet vauriot/puuteet kirjataan kokonaan uutena.
- Samaan sijaintiin voi kohdistaa useampia vaurioita.

Jos tehdään tiealueella puuston raivausta tai yksittäisten puiden poistoa, niin voiko nämä toimenpiteet rekisteröidä Velhoon?

- Puuston raivaus olisi tiealueenpoikkileikkaustoimenpide, mutta koodistossa lähimpänä vastaavaa on vain vesakon poisto.
- Olisiko tarve lisätä koodistoon?

# Muistutus tietopyyntöihin liittyen

- Tietopyynnöt Velhon kohdeluokkien ja niiden ominaisuuksien nimillä
  - Nämä tiedot löytyvät tietokuvauksesta Velhon käyttöliittymästä
  - Jos epäselvyyttä, niin avoimet kysymykset voi osoittaa tiestötukeen (tiestotuki@vayla.fi)
- Tietopyyntöihin mukaan myös
  - Toivottu deadline
  - Ely-, hoitourakka- ja hallinnolliset rajaukset
  - **Tietojen tilannepäivämäärä**

## Esimerkki selkeästä Tietopyynnöstä

Tarve aineistolle, jossa on ajoradoittain tieosuusväleittäin oheiset tiedot siten, että jokaiselle homogeeniselle jaksolle on ominaisuustietoina alla olevat kohdeluokkatiedot? Aineisto pyydetään toimittamaan 31.1.2025 mennessä.

- Tarvittavat tiedot:
  - Hoidon urakka
  - tien leveys
  - päällysteen leveys
  - Pintauksen tyyppi
  - Pintauksen leveys
  - Sidotut päällysrakenteet: tyyppi
  - Sidotut päällysrakenteet: leveys
  - Sitomattomat pintarakenteet: runkomateriaali
  - Sitomattomat pintarakenteet: leveys
- POP-urakat:
  - Oulu 22-27 1263
  - Puolanka 20-25 1258
  - Pyhäjärvi 22-27 1262
  - Siikalatva 22-27 1264
  - Oulun pääpyöräilyreitit 20-27 1261 (muut urakat)
  -
- LAP-urakat:
  - Sodankylä 1438
  - Kemijärvi-Posio 1439
  - Rovaniemi 1443
  - Pello 1442

# Toiveita tukiklinikoiden sisällöstä

- **Katri Eskola ja Ossi Saarinen tulevat kertomaan kantavista kerroksista ja esittelemään investointihankkeille tehtyä POT-lomaketta 31.1**
  - Päälysteisiin ja päälystämiseen liittyviä kysymyksiä voi lähettää etukäteen operoinnille ja/tai kysyä ko. klinikalla
- Tulevien tukiklinikoiden sisältöehdotuksia saa lähettää osoitteeseen [tiestotuki@vayla.fi](mailto:tiestotuki@vayla.fi)
- Tähän mennessä tulleita toiveita:
  - Toive käydä läpi todellisen rakentamissuunnitelman avulla, mitä kaikkia kohdeluokkia voi/pitää hankkeelta päivittää
  - Liikennemerkkien kirjaaminen kiertoliittymissä ja muissa erikoistapauksissa
  - Milloin Velhoon viedään viherhoitoalueet ja -kuviot ja milloin kasvillisuusrakenteet?
    - Käydään läpi klinikalla, kun kasvillisuusrakenteiden määrittelyt valmistuvat

Palautetta ja kysymyksiä toivotaan!

[tiestotuki@vayla.fi](mailto:tiestotuki@vayla.fi)

