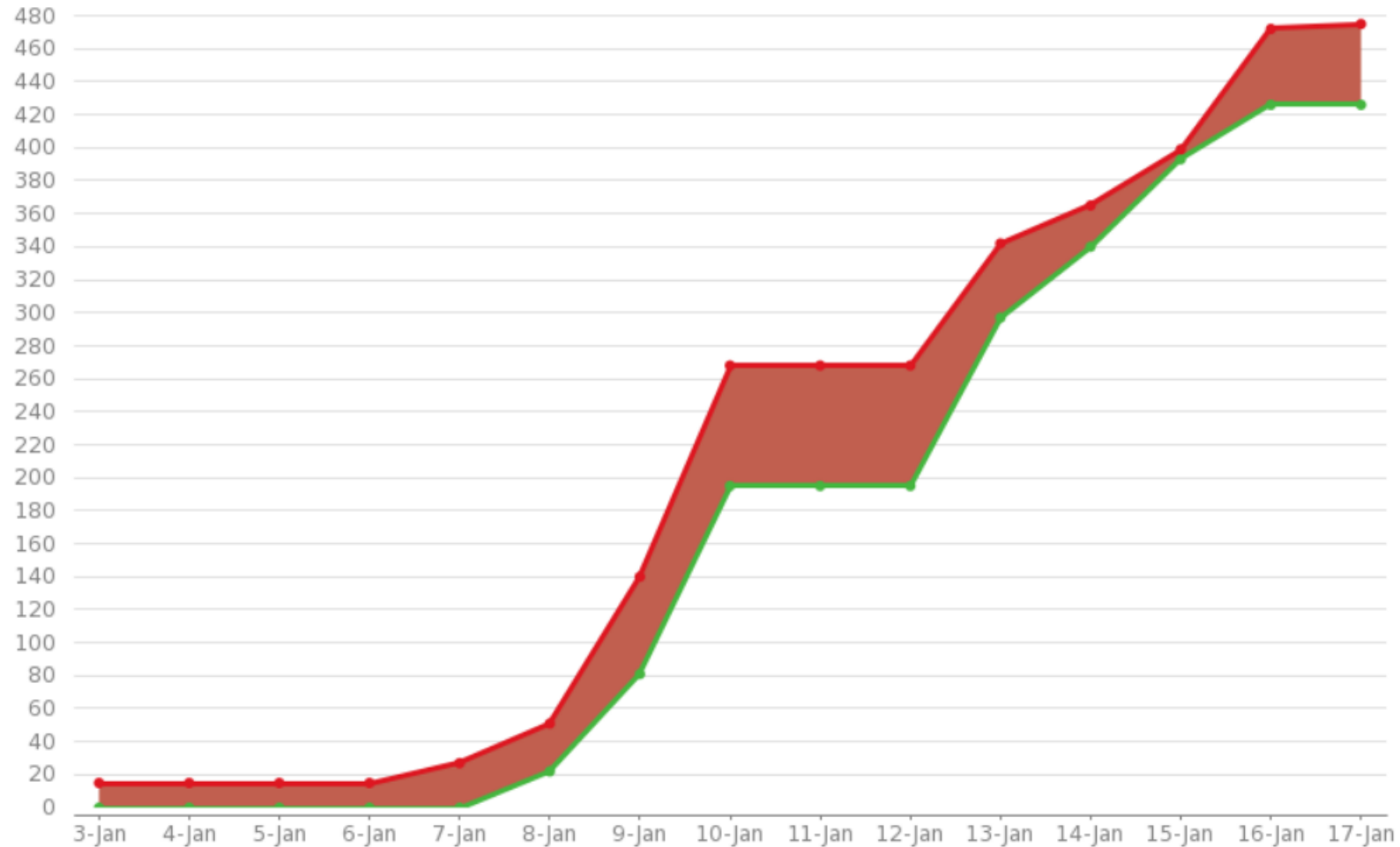




TieVelhon tukiklinikka 17.1.2025

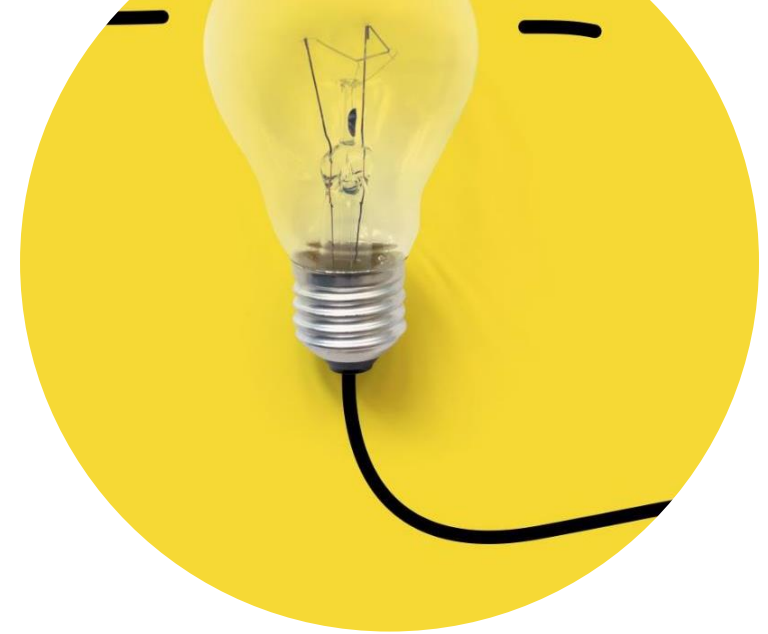
# Operoinnin työjono

This chart shows the number of issues **created** vs. the number of issues **resolved** in the last 14 days.



# Ajankohtaista operoinnissa

- Kesän 2024 päällystetoteumien vienti käynnissä
  - Elyille toimitettu tiedot sorateiksi muuttuneista tieosuuksista
- Syksyn tieosoitemuutosten kohdeluokkapäivitykset Velhoon
  - Kunta- ja maakuntatiedot päivitetty
    - Myös Pertunmaan liitos Mäntyharjuun
  - Toiminnalliset luokat päivitetty
  - Pääkaistat päivitetty
  - **Pääväylät päivitetty**
  - **Eurooppatiet päivitetty**



# Määrittelyn ajankohtaiset

Työn alla olevat kokonaisuudet	Tietovastaava (Väylä)	ELYjen asiantuntijat
“Erotusalueet” ja “Liikennesaarekkeet” kohdeluokan määrittelyt <ul style="list-style-type: none"><li>Kommentointikierros järjestetty 12.12.-31.12.2024</li><li>Kommenttien läpikäynti ja tarvittavat jatkomäärittelyt</li></ul>	Ari Liimatainen	Jussi Sääskilahti
Tiealueen poikkileikkaus tietokokonaisuuden ohjeistaminen ohjesivuille <ul style="list-style-type: none"><li>Päivitetään vaiheittain, seuraavaksi “Erotusalueet” ja “Liikennesaarekkeet”</li></ul>	-	-
Tiemerkinnät (uusien kohdeluokkien määrittely)	Ossi Saarinen, Tuomas Österman	Tero Ahokas
Automaattivalvontajaksot (uusien kohdeluokkien määrittely)	Noora Airaksinen	(ei tietoa)
Mitatun geometrian ohjeistuksen jalkauttaminen hankkeisiin <ul style="list-style-type: none"><li>Tulossa työpaja ja pilottiprojekti</li></ul>	Kohdeluokkakohtaiset tietovastaavat	
Muut tietorakennemuutokset: <a href="https://ohje.velho.vaylapiivi.fi/tievelho/tietorakenne/tietorakennemuutokset/">https://ohje.velho.vaylapiivi.fi/tievelho/tietorakenne/tietorakennemuutokset/</a>		

# Tieosoitemuutokset Velhoon

- <https://ohje.velho.vaylapilvi.fi/vuoden-2024-tieosoitemuutokset-on-viety-tievalhoon-8-1-2024/>
- Marraskuun tieosoitemuutokset on ajettu Velhoon 8.1.2025
  - Kohdeluokkapäivityksiä voi taas tehdä
  - Päivitysten etenemistä tiestötietovastaavat voivat seurata operoinnin Jirasta
- Tie**kohde**haussa näkyy osoitemuutosten jälkeinen oikea tilanne: Tätä kannattaa käyttää!
  - **Huom! Lisärajaukset ei tällä hetkellä toimi, eikä niitä kannata käyttää!**

Hallinnollinen luokka	ELY-L alue	Maanteiden hoitourakat	Hallinnollinen alue
Valitse toimija ▼	Valitse ELY-L alue ▼	Urakkalistaus	Valitse maakunta ▼
		Urakkakoodi	Valitse kunta ▼

- OID-numerohaku pitäisi toimia, **mutta ei välttämättä näytä oikeita tuloksia. Käytä varauksella!**
- Tie**osuus**haussa ei (välttämättä) näy vielä kaikki osoitemuutokset/kohdeluokkapäivitykset! **Ei kannata käyttää! (lisätty huomautus käyttöliittymään)**
- Myöskään vanhaa latauspalvelua ei kannata käyttää, vaan vain uutta
  - latauspalvelu todennäköisesti ei vaikuta "normikäyttäjän" arkeen, se on siis ainoastaan Velhon rajapinnassa toimiva palvelu. Uuden latauspalvelun dokumentaatio: <https://velho.vaylapilvi.fi/latauspalvelu/public/latauspalvelu-ohje-v3.md>

# Viitteessä voi taas ladata tiedostoja

Tieosoitteiden katselu ? X

TILANNEPVM	ELY	TIE	AOSA	LOSA	HAKUKOHDE		
13.01.2025	-- ▾	▴ ▾	▴ ▾	▴ ▾	Tieosat ▾	Hae	Lataa CSV-tiedostona 📄

# Päätyneiden urakoiden oid:t

- Esim. Minkä urakan oid alla oleva on? Mistä voin sen löytää?  
1.2.246.578.8.4.2674410258.325028819
- Inventointiurakoita (myös päätyneitä) voi hakea täältä:  
<https://ohje.velho.vaylapilvi.fi/tievelho/tietoprosessit/inventointitietojen-hallinta/>
- Muiden päätyneiden urakoiden oideja ei käyttäjät tällä hetkellä näe mistään, ainoa tapa on pyytää operointia etsimään se

# Liikennesaarekkeiden ilmoittaminen

- Miten toimitaan valmistuneiden rakennushankkeiden tiestötietojen toimittamisen kanssa? Laitetaanko liikennesaarekkeet uuteen kohdeluokkaan, vai erotusalueisiin kuten ennen? Sharefilessa ei ole liikennesaarekkeille toimituspohjaa, mutta onko tuloillaan niin, että sinne pitäisi jo kirjata tiedot?
- Toistaiseksi ilmoitetaan vielä erotusalueisiin. Huom. käyttäkää aina uusimpia toimituspohjia.
- Sitten kun liikennesaarekkeille on oma toimituspohja Sharefilessä, tulee käyttää sitä.
- Tiedotetaan myös tukiklinikalla, kun toimituspohjien muutokset on tehty.



# Varareittiluokitus

- Huomasin, että meillä on uusi kohdeluokka Varareittiluokitus. Pitääkö sekin nyt ilmoittaa Varmistettujen reittien ja Varareittien lisäksi? Jos pitää päivittää, niin mistä haen tiedon tuohon Varareittiluokitukseen. Mihin tarpeeseen tuo varareittiluokitus on tehty?
- Velhon tietokuvaus:

## **Varareittiluokitus**

varareittiluokitus

*Varareittiluokitus kuvaa tien käytettävyyttä varareittinä. Varareittiluokitus määritetään varareittien käyttämille homogeenisille tiejaksoille (tie, tieosa, liittymäväli), joilla varareittiluokitus pysyy samana.*

*Mikäli rajoittava tekijä on pistekohtainen tai lyhyt tieosuus, tiejakso muodostetaan varareittien käyttämien liittymien väleille.*

*Varareittiluokituksen kirjataan varareitin käytettävyyteen liittyviä rajoittavia tekijöitä.*

*Kohdeluokka ei sisällä tietoa varareiteistä (numero/luokka), jotka kulkevat tiejakson kautta.*

*Kohdeluokan tietoja päivitetään tiestöllä tapahtuneiden muutosten myötä ja suunnitelmien päivittämisen yhteydessä.*

*Mikäli varareittiluokitus muuttuu, tiejakson kautta kulkevien varareittien luokka on tarkistettava muutoksen mukaiseksi.*

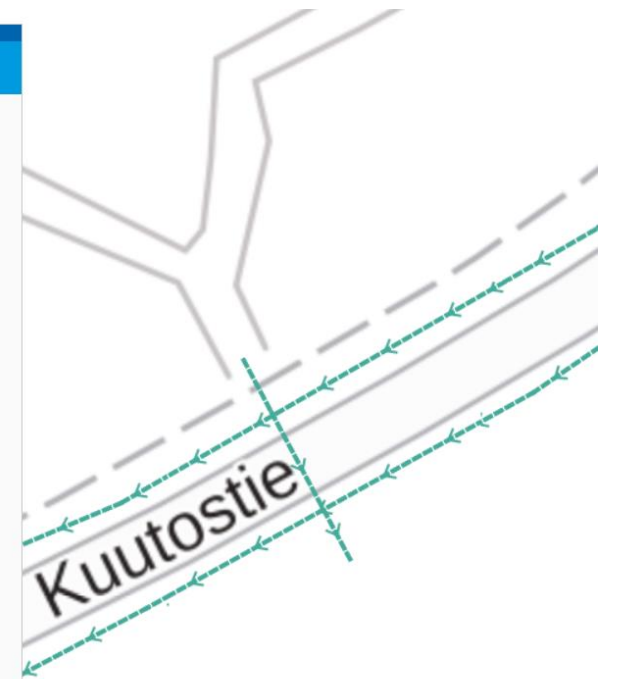
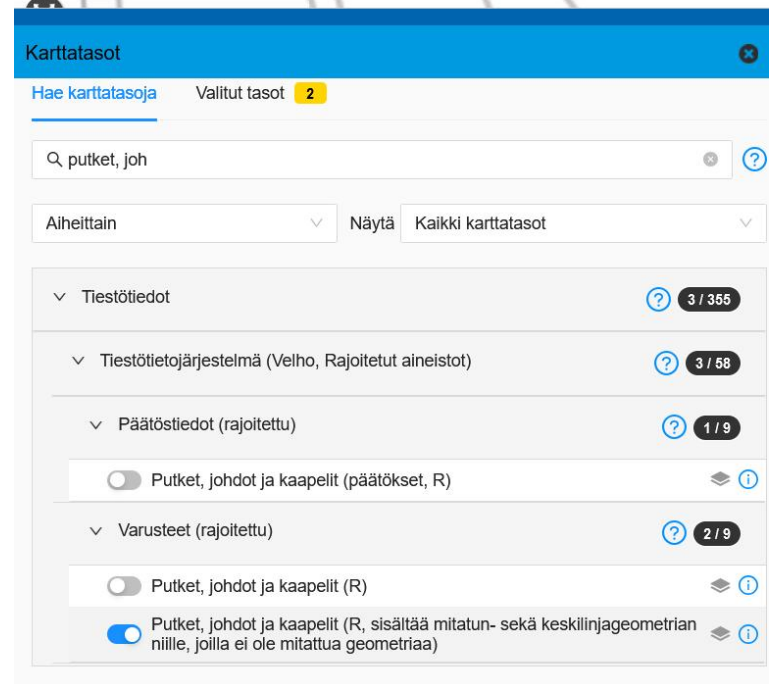
*Kattavuus: Tiet, kadut, rampit, joille on määritetty kohdeluokka Varareitti.*

*ELY:t vastaa tiedon ylläpidosta. Kohdeluokka on ei versioituva.*

*Tarkempi kuvaus prosessista/rooleista/vastuista: [https://ava.vaylapilvi.fi/ava/Julkaisut/Vaylavirasto/vo\\_2020-55\\_varareittisuunnitelmien\\_laadinta\\_web.pdf](https://ava.vaylapilvi.fi/ava/Julkaisut/Vaylavirasto/vo_2020-55_varareittisuunnitelmien_laadinta_web.pdf)*

# Putkien virtaussuunnat VäyläMapissa

- Hulevesi- ja salaojaputkien virtaussuunnat näkyvät nyt VäyläMapissa
  - <https://ptp.vaylapilvi.fi/geoportaali/>
- Mikäli korkotietoa ei ole tai se on sama molemmissa päissä, nuolta ei piirretä.
- Kohdetta klikkaamalla saa näkyviin putken päiden korkeudet
- Palautetta voi laittaa osoitteeseen
  - [paikkatieto@vayla.fi](mailto:paikkatieto@vayla.fi)



# Suurmuuntajareittitiedot poistettu

- Seuraavat erikoiskuljetusreititilokat poistettu historiakerroksineen Velhosta TL-luokituksen vuoksi
  - Suurmuuntajareitti 400 Kv:n muuntajalle - eriku04
  - Suurmuuntajareitti 200 Kv:n muuntajalle - eriku05
  - Suurmuuntajareitti 'ei ole' - eriku00
- Heini Rauniolla Väylävirastolta jakeluvastuu. Tieto löytyy Heinin kautta jatkossa taulukkomuotoisena, geopackagena ja karttaesityksenä.
- Fingridillä tiedon ylläpitovastuu. PTP:llä turvallisuusselvitetty asiantuntija, joka saa käsitellä jatkossa dataa.

# Toiveita tukiklinikoiden sisällöstä

- Katri Eskola ja Ossi Saarinen tulevat kertomaan kantavista kerroksista ja esittelemään investointihankkeille tehtyä POT-lomaketta 31.1
  - Päälysteisiin ja päälystämiseen liittyviä kysymyksiä voi lähettää etukäteen operoinnille ja/tai kysyä ko. klinikalla
- Tulevien tukiklinikoiden sisältöehdotuksia saa lähettää osoitteeseen [tiestotuki@vayla.fi](mailto:tiestotuki@vayla.fi)
- Tähän mennessä tulleita toiveita:
  - Toive käydä läpi todellisen rakentamissuunnitelman avulla, mitä kaikkia kohdeluokkia voi/pitää hankkeelta päivittää
  - Liikennemerkkien kirjaaminen kiertoliittymissä ja muissa erikoistapauksissa
  - Milloin Velhoon viedään viherhoitoalueet ja -kuviot ja milloin kasvillisuusrakenteet?
    - Käydään läpi klinikalla, kun kasvillisuusrakenteiden määrittelyt valmistuvat

Palautetta ja kysymyksiä toivotaan!

[tiestotuki@vayla.fi](mailto:tiestotuki@vayla.fi)

