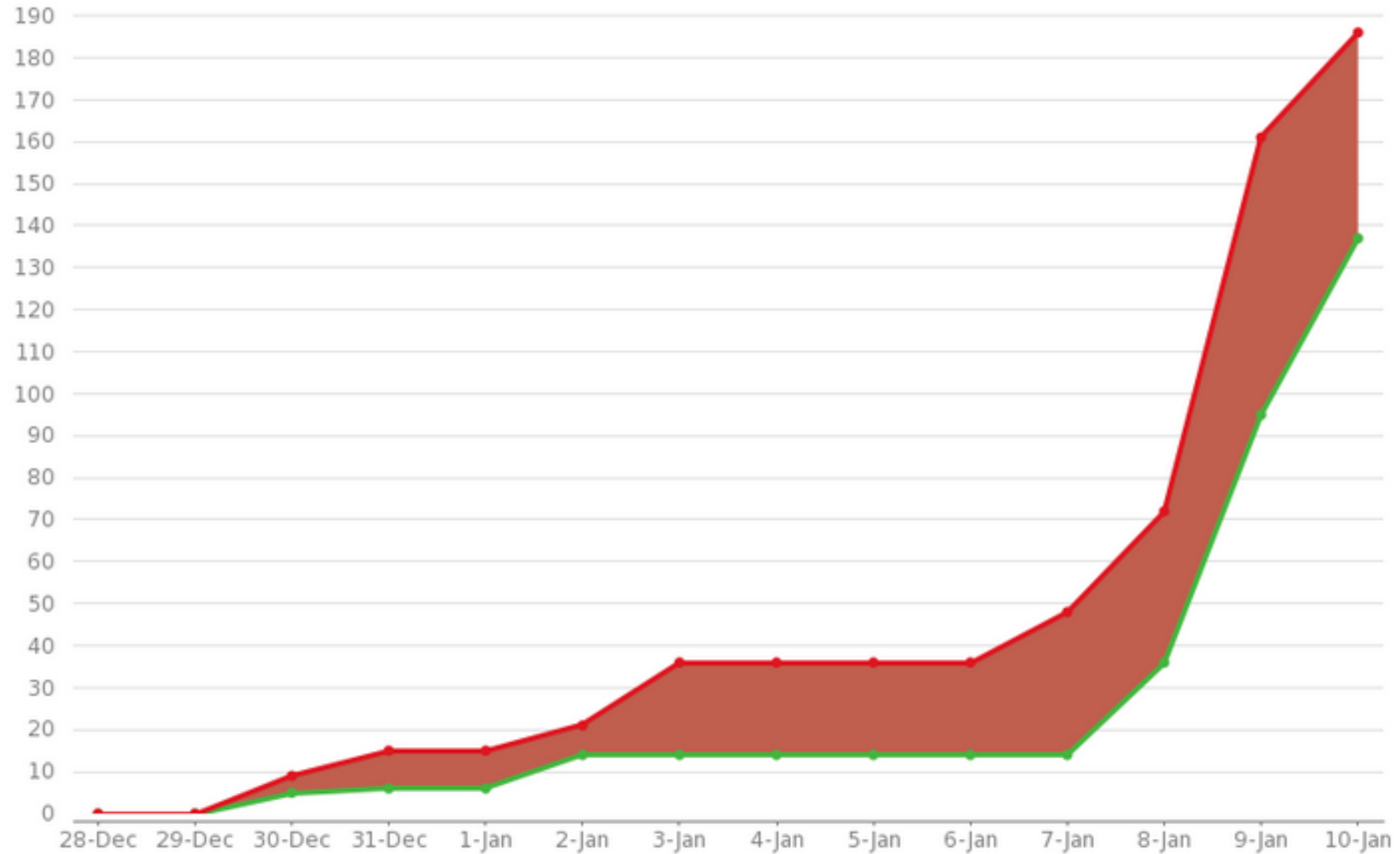




TieVelhon tukiklinikka 10.1.2025

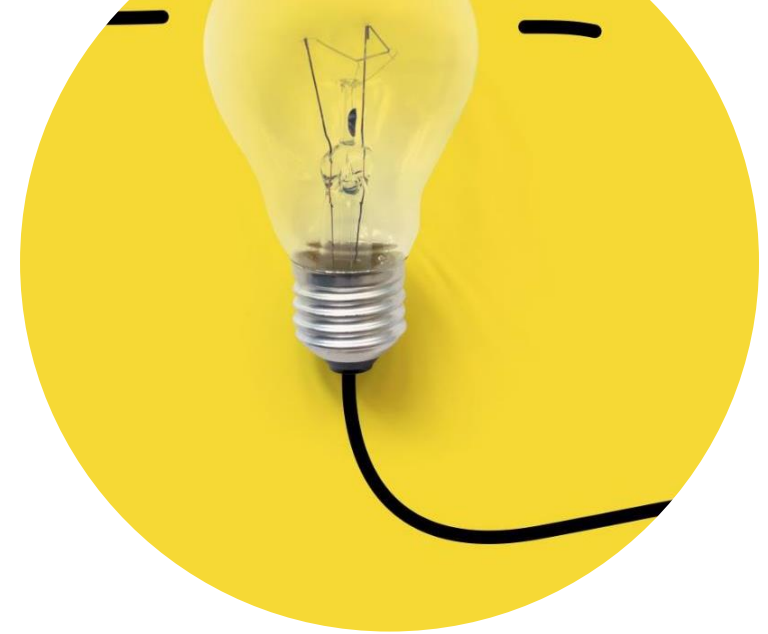
# Operoinnin työjono

This chart shows the number of issues **created** vs. the number of issues **resolved** in the last 14 days.



# Ajankohtaista operoinnissa

- Kesän 2024 päällystetoteumien vienti Velhoon valmistelussa
- Syksyn tieosoitemuutoskohteiden kohdeluokkapäivitykset Velhoon
  - Kunta- ja maakuntatiedot päivitetty
    - Myös Pertunmaan liitos Mäntyharjuun
  - Toiminnalliset luokat päivitetty
  - Pääkaistat päivitetty



# Määrittelyn ajankohtaiset

Työn alla olevat kokonaisuudet	Tietovastaava (Väylä)	ELYjen asiantuntijat
"Erotusalueet" ja "Liikennesaarekkeet" kohdeluokan määrittelyt <ul style="list-style-type: none"><li>Kommentointikierros järjestetty 12.12.-31.12.2024</li><li>Kommenttien läpikäynti ja tarvittavat jatkomäärittelyt</li></ul>	Ari Liimatainen	Jussi Sääskilahti
Tiealueen poikkileikkaus tietokokonaisuuden ohjeistaminen ohjesivuille <ul style="list-style-type: none"><li>Päivitetään vaiheittain, seuraavaksi "Erotusalueet" ja "Liikennesaarekkeet"</li></ul>	-	-
Tiemerkinnät (uusien kohdeluokkien määrittely)	Ossi Saarinen, Tuomas Österman	Tero Ahokas
Automaattivalvontajaksot (uusien kohdeluokkien määrittely)	Noora Airaksinen	(ei tietoa)
Mitatun geometrian ohjeistuksen jalkauttaminen hankkeisiin <ul style="list-style-type: none"><li>Tulossa työpaja ja pilottiprojekti</li></ul>	Kohdeluokkakohtaiset tietovastaavat	
Muut tietorakennemuutokset: <a href="https://ohje.velho.vaylapiivi.fi/tievelho/tietorakenne/tietorakennemuutokset/">https://ohje.velho.vaylapiivi.fi/tievelho/tietorakenne/tietorakennemuutokset/</a>		

# Tieosoitemuutokset Velhoon

- <https://ohje.velho.vaylapilvi.fi/vuoden-2024-tieosoitemuutokset-on-viety-tievelhoon-8-1-2024/>
- Marraskuun tieosoitemuutokset on ajettu Velhoon 8.1.2025
  - Kohdeluokkapäivityksiä voi taas tehdä
  - Päivitysten etenemistä tiestötietovastaavat voivat seurata operoinnin Jirasta
- Tiekohdehaussa näkyy osoitemuutosten jälkeinen oikea tilanne: Tätä kannattaa käyttää!
- OID-numerohaku näyttää myös oikeita tuloksia, sitä voi käyttää
- Tieosuushaussa ei (välttämättä) näy vielä kaikki osoitemuutokset/kohdeluokkapäivitykset! **Ei kannata käyttää! (lisätty huomautus käyttöliittymään)**
- Myöskään vanhaa latauspalvelua ei kannata käyttää, vaan vain uutta
  - latauspalvelu todennäköisesti ei vaikuta "normikäyttäjän" arkeen, se on siis ainoastaan Velhon rajapinnassa toimiva palvelu. Uuden latauspalvelun dokumentaatio: <https://velho.vaylapilvi.fi/latauspalvelu/public/latauspalvelu-ohje-v3.md>

# Ensisijaisesti päivitettävät kohdeluokat (Elyt toimittavat)

- **Prioriteetti 1:** Sidotut päällysrakenteet, sitomattomat pintarakenteet, pintaukset, ladottavat pintarakenteet, muut pintarakenteet
- **Prioriteetti 2:** Päällysteen korjausluokka, päällysrakenteen lujitteet, tienrakennetoimenpiteet, tekninen toimenpide, tiealueen poikkileikkauksen leveystiedot (**pääkaistat**), nopeusrajoituspäätökset, kantavat kerrokset, pientareet, palvelusopimus
- **Prioriteetti 3:** Talvihoitoluokka, soratieluokka, suodatinrakenteet, maanteiden hoitourakat, muu urakka, hoitosopimukset, väylän luonne, viherhoitoluokka, kävelyn- ja pyöräilyn väylä
- Deadline tietojen toimitukselle **alustavasti 12.1**

Elyjen tilanne, tarvitaanko lisää aikaa tietojen toimitukselle?

UUD: pääpiirteittäin kaikki, pääl.tietoja ja maanal.rak. voi puuttua

VAR: sid.pääl.rak + kantavissa kerr. voi puuttua, muut ok

KAS: ei valm.hankkeita, muut toimitettu

PIR: 1 hankkeelta puuttuu tietoja, muuten pääosin on

POS: pitäis olla kaikki, sid.pääl.rak puutteita

KES: Nopria puuttuu ja joku pot tieto.

EPO: noprajpäätöksiä puuttuu, muuten ok

POP: pieniä pääl.tietoja puuttuu, muuten ok

LAP: tiedot ok, mitä voitu toimittaa. yksi hanke noprajpäätös puuttuu.

# Valmistuvien hankkeiden tietojen päivityksistä

- Ongelma: *"Kaikilta valmistuvia hankkeilta ei saada tarvittavia toteutuma-aineistoja 12.1.2025 mennessä"*
- Näissä tapauksissa:
  - Ilmoitetaan Velhoon vähintään tekninen toimenpide "rakentaminen" (Velho-koodi tp01)
    - Kun se on tieosuudelle annettu, tiedetään että päällystetoimenpiteitä ei tarvitse tänä vuonna tehdä
    - Päällysteisiin liittyvät kohdeluokat eivät ole niin kiireisiä, mutta nekin pitää Velhoon ilmoittaa heti kun tieto saadaan
- Muistakaa käyttää "muutoksen lähde oidia" jos sellainen projekti-Velhosta löytyy!

# Välimäisten varusteiden vaurioiden ilmoittaminen

- Uuden tai päivitettävän välimäisen varusteen vauriot pystyy ilmoittamaan myös varusteen toimituspohjalla
- Vauriot tallennetaan kuitenkin välimäinen varustevaurio-kohdeluokalle
- Varusteen toimituspohjaa voi käyttää vain siinä tapauksessa, että itse varuste myös muuttuu tai luodaan, koska tässä tapauksessa itse varuste päivitetään myös
- Huom: inventoinneissa on ohjeistettu käyttämään aina välimäinen varustevaurio-toimituspohjaa (varusteiden inventointiohje)



Tarkoitetaanko "menetelmä"-koodiston koodilla "m12" (kuvantulkinta) ihmisen tekemää kuvatulkintaa vai koneellista?

- Ilmeisesti tässä on alunperin tarkoitettu vain koneellista kuvatulkintaa
- Kohdeluokkapäivityspyynnöissä tätä koodia on käytetty myös "ihmistulkinnassa" esim. kun tieto on katsottu tiekuvista
- Viedään määrittelyyn koodin tarkentaminen / mahdollisen uuden koodin lisäys

# Mistä näkee mille teille kukin kohdeluokka tulee ilmoittaa?

- Velhon tietokuvauksesta

**Kävelyn ja pyöräilyn väylä**  
kävelyn-ja-pyorailyn-vayla

Kohdeluokka sisältää ne tieosuudet, joiden rinnalla kulkee kävely- ja pyöräteitä. Tämä kohdeluokka ei sisällä tieosuuksia, jotka ovat pituutta, vaan kyseessä on päätieosuus, jonka varrella on yksi tai useampi kävelyn ja pyöräilyn väylä, jotka voivat olla pidempi.

Tieto syntyy suunnittelun ja rakentamisen yhteydessä. ELY-keskukset ovat vastuussa tiedon ylläpidosta.

Kohdeluokka ei ole versioituva. Kohdeluokka kattaa tiet ja rampit.

# Toiveita tukiklinikoiden sisällöstä

- Katri Eskola ja Ossi Saarinen tulevat kertomaan kantavista kerroksista ja esittelemään investointihankkeille tehtyä POT-lomaketta 31.1
  - Päälysteisiin ja päälystämiseen liittyviä kysymyksiä voi lähettää etukäteen operoinnille ja/tai kysyä ko. klinikalla
- Tulevien tukiklinikoiden sisältöehdotuksia saa lähettää osoitteeseen [tiestotuki@vayla.fi](mailto:tiestotuki@vayla.fi)
- Tähän mennessä tulleita toiveita:
  - Toive käydä läpi todellisen rakentamissuunnitelman avulla kohdeluokkia, joita pitää hankkeelta päivittää, esim:
    - **Miten kirjataan liikennemerkkien sijainnit?**
  - Milloin Velhoon viedään viherhoitoalueet ja -kuviot ja milloin kasvillisuusrakenteet?
    - Käydään läpi klinikalla, kun kasvillisuusrakenteiden määrittelyt valmistuvat

Palautetta ja kysymyksiä  
toivotaan!

[tiestotuki@vayla.fi](mailto:tiestotuki@vayla.fi)

