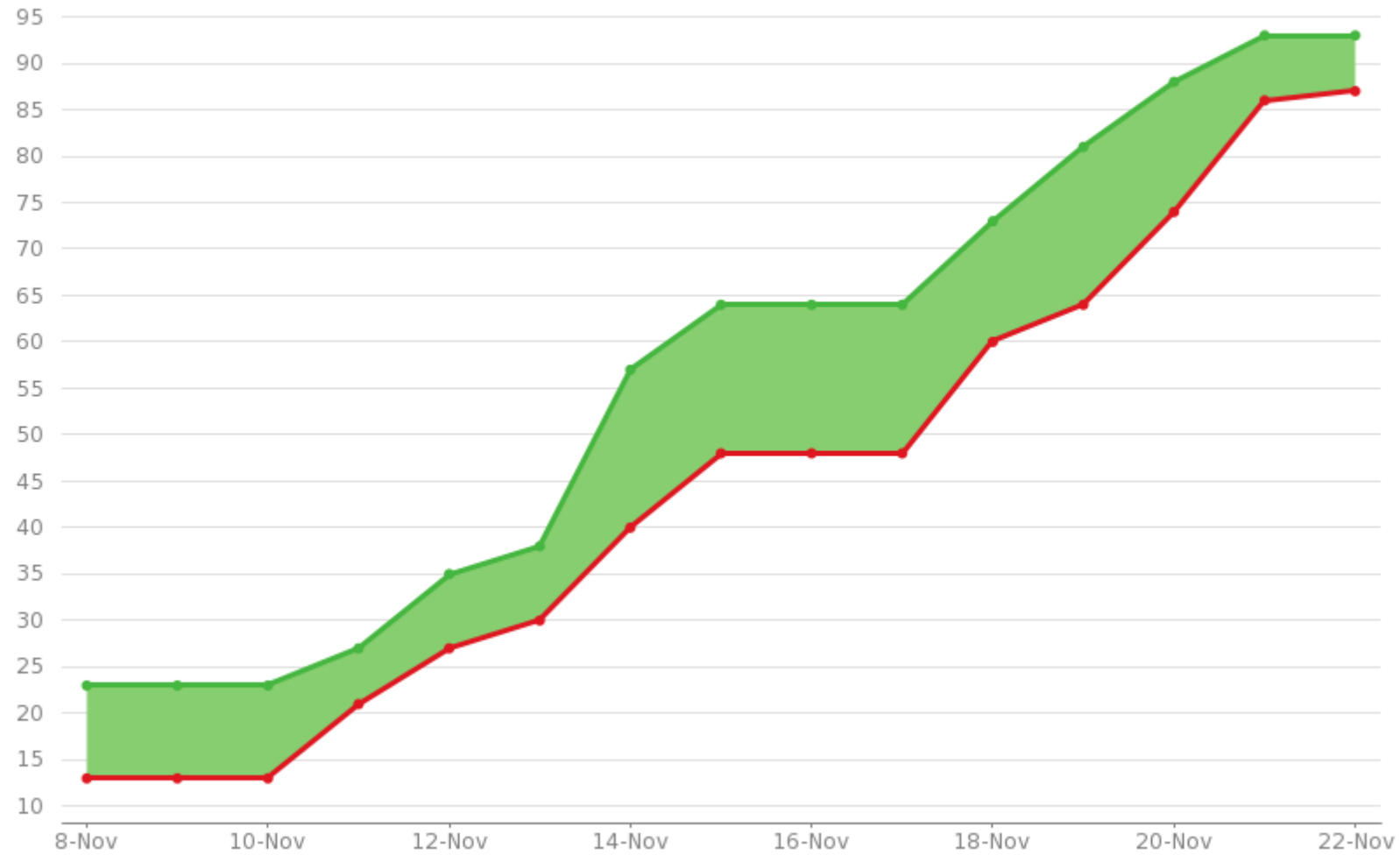
A white computer keyboard is visible in the upper right corner, and a silver stethoscope is positioned diagonally across the center and right side of the image. The background is a light, neutral color.

TieVelhon tukiklinikka

22.11.2024

Operoinnin työjono

This chart shows the number of issues **created** vs the number of issues **resolved** in the last **14** days.



Ajankohtaista

- Tieosoitemuutokset loppusuoralla



Tukiklinikan loppuvuoden aikataulu

- 6.12. ei tukiklinikkaa
- Vuoden viimeinen tukiklinikka pidetään 20.12.
- Vuoden 2025 tukiklinikat alkavat 3.1.2025

- Tukiklinikat pidetään toistaiseksi kerran viikossa tunnin mittaisina

Velhon hakutoiminnot

- Tiekohdehaun uudistettu versio viety tuotantoon 12.11.2024.
- Uudessa haussa havaitut ongelmat on saatu korjattua
- Maanteiden hoitourakoiden tieosoitteita voi nyt tarkastella haulla helpommin

The screenshot shows the VELHO search interface. On the left is a dark sidebar with navigation options: Etusivu, Haku (highlighted with a red dashed box), Projektit ja aineistot, and Tietokuvaukset. The main content area has a blue header with the text 'Palautetta hakupalvelusta voi lähettää osoit'. Below the header are several sections: 'Haun perustiedot', 'Mitä olet hakemassa?' (with radio buttons for Tiekohdetta, Tieosuksia, and OID-numerohaku), 'Mille ajalle haku kohdistuu?' (with a date selector for 13.11.2024), 'Mihin haku kohdistuu?' (with location filters for Tie, Osa, and Etäisyys), and 'Lisärajaukset' (with dropdown menus for Hallinnollinen luokka, ELY-L alue, Maanteiden hoitourakat, and Hallinnollinen alue).

OID	Tie	Alkuosa	Alkuetäisyys	Loppuosa	Loppuetäisyys	Pituus	Kohdeluokka
1.2.246.578.8.1.2469151512.1294448313	18	18	0	18	7833	7833	Maanteiden-hoitourakka
1.2.246.578.8.1.2469151512.1294448313	18	19	0	19	10270	10270	Maanteiden-hoitourakka
1.2.246.578.8.1.2469151512.1294448313	18	21	0	21	4776	4776	Maanteiden-hoitourakka
1.2.246.578.8.1.2469151512.1294448313	18	22	0	22	5960	5960	Maanteiden-hoitourakka
1.2.246.578.8.1.2469151512.1294448313	18	23	0	23	5872	5872	Maanteiden-hoitourakka

Miten Velhosta saa haettua tieosaluettelon esim. tietyn ELY-alueen maanteiltä?

- Tieosuushaulla voi hakea tieosalistan kohdeluokasta ”Tieosa”
- Maantiet ja Ely-rajauksen saa lisättyä haun aloitussivulta.
- Huom! Tieosoitemuutokset eivät vielä näy Velhossa

Hallinnollinen luokka

Valtio X

Valitse toimija

ELY-L alue

Keski-Suomen ELY-
keskus X

Valitse ELY-L alue


Tieosoiteverkko 1.1.2025

- Viite sulkeutuu 22.11. klo 16. Viiteessä on ollut häiriöitä eilen ja tänään
 - Keskenäiset projektit kannattaa hyväksyä mahdollisimman pian
 - Muistakaa käsitellä myös solmut ja liittymät
- Noin 10 projektia päätyi virheisiin. Ne on merkitty projektilistaan maininnalla ”bugi”. Viiteen kehitystiimi ratkoo virheet ja vie nämä projektit loppuun asti
- Elyille toimitetaan listat tieosoitemuutoksista 2 viikon sisään
- Huom! Velhossa ei näy vielä tieosoitemuutokset. Ne luetaan Velhoon joulukuussa.

Hallinnolliset muutokset (kadunpitopäätökset)

1. Jos Viiteessä tehty hallinnollinen muutos kaduksi/yksityistieksi
 - Velhoon ilmoitettava:
 - Poisto maanteiden hoitourakoista tai mahdollinen hoitosopimus
 - Kadunpitopäätökset-kohdeluokan päivitys
 - Jos kadunpitopäätös/Hoitourakasta poisto on ilmoitettu Velhoon etukäteen niin huomioitava että lopullinen tieosoite voi muuttua kun muutos tehdään Viiteessä
2. Jos tieosuus lakkautettu Viiteessä
 - Velhoon ei tarvitse ilmoittaa mitään, kaikki tiestötiedot saavat päättymispäivämäärän automaattisesti
 - Tie poistuu tieosoiteverkolta

Tieosoitemuutoskohteiden kohdeluokkapäivitykset

- Kohdeluokkapäivityksiä saa alkaa toimittamaan heti kun osoitemuutokset on tehty, operointi vie ne Velhoon kun osoitemuutokset sisäänluettu Velhoon joulukuussa
- Tilastoinnin kannalta pakollisten tiestötietojen toimitus etusijalla
 - Tiestötuesta toimitetaan kohdeluokkalista Elyjen tiestötietovastaaville
- HUOM: kiinnittäkää erityistä huomiota sarakeeseen exceleissä, esim: 
 - Karttapvm ei voi olla 1.1.2024 tai esim. kuluva pvm jos osoitemuutos tulee voimaan vasta 1.12.2024
- Kun toimitatte Velhoon tieosoitemuutoskohteiden kohdeluokkapäivityksiä niin ilmoittakaa viestissä selkeästi että kyseessä on tieosoitemuutoskohteita. Samassa excelissä ei kannata ilmoittaa sekaisin tieosoitemuutoskohteita ja muita kohteita
- Elyille toimitetaan listat kohdeluokista jotka tulee päivittää ensisijaisesti

Mitkä kohdeluokat päivitetään, kun katuosuus osoitteistetaan varareitin/erikoiskuljetusreitin vuoksi?

- Operointi päivittää kunta- ja maakuntatiedot
- Ely päivittää kohdeluokat ”varareitit”/”erikoiskuljetusreitit” sekä halutessaan mahdolliset korkeus- ja leveysrajoitukset

Kaistojen ilmoittaminen

- Ilmoitetaan excel-toimituspohjalla
- Operointi luo oletuskaistat (pääkaistat) joulukuussa uusille tieosuuksille
 - Muut kaistamuutokset ja poikkeavat kaistajärjestelyt Ely ilmoittavat itse



TERN-verkon ajantasaisuus

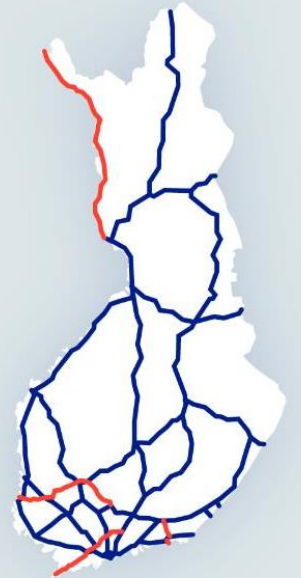
- TERN-verkko ajantasaistetaan Velhoon vuodenvaihteen jälkeen, työ on aloitettu
- Uudet osuudet:
 - Vt 25 Hanko–Mäntsälä
 - Vt 15 Kotka–Kouvola
 - Vt 12 Rauma–Tampere–Tuulos
 - Vt 21 Tornio–Norjan raja
- Aiempi ydinverkon osuus vt 7 Hamina–Vaalimaa muutetaan kattavaksi verkoksi
- Vaatii myös nimikkeistömuutoksia Velhoon

Uusi asetus Euroopan laajuisesta liikenneverkosta (TEN-T) tulee voimaan vuoden 2024 aikana. Suomen TEN-T-tieverkko laajenee.

— Kattava TEN-T-tieverkko
— Kattavan TEN-T-tieverkon uudet osuudet



LIIKENNE- JA VIESTINTÄMINISTERIÖ
KOMMUNIKATIONS MINISTERIET



Voiko sidottuihin päällysrakenteisiin ilmoittaa useamman lisäaineen materiaalin?

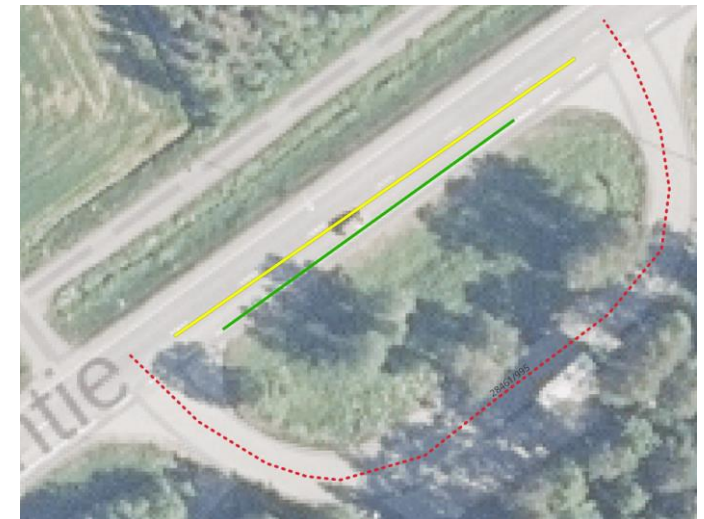
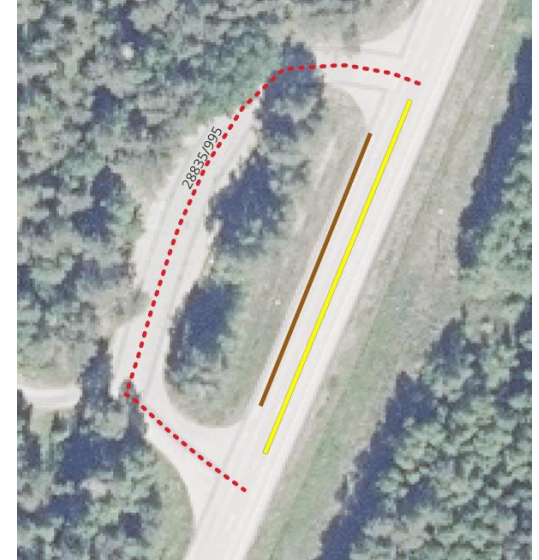
- Lisäaineita on mahdollista ilmoittaa vain yksi.
- Runkoainemateriaali on joukko, eli niitä voi ilmoittaa useamman pilkulla erottaen.

Pitäisikö palvelualueet ja liityntäpysäköintialueet kirjata levikkeiksi ja jos pitää, niin missä tapauksissa?

- Kirjataan palvelualueet-kohdeluokkaan liityntäpysäköintialue-lisätiedolla. Ei kirjata levikkeisiin.
- Palvelualueista, levikkeistä ja tiealueen poikkileikkauksesta on määrittelytyöt meneillään ja ohjeistus tarkentuu myöhemmin.

Kasvillisuusrakenteet: Miten merkitään näissä sijaintitarkenteet, onko oikein käyttää esimerkiksi tasannetta ja luiskaa riippuen tilanteesta? Vai merkitäänkö kaikki vain erotusalueeksi?

- Maantien ja palvelualueen välisiä alueita kirjattiin Tierekisterissä välikaistoiksi, josta ne ovat siirtyneet erotusalueiksi (tyyppi "erotusalue").
- Puuttuvat alueet voi kirjata saman mallin mukaisesti.
- Erotusalue kuuluisi oikeasti olla päätien ja kävely- ja pyöräilyväylän välinen alue, joten myös liikennesaarekkeet ovat suunnitteluohjeen vastaisia. Tästä johtuen Velhoon on tulossa näiltä osin muutoksia, niistä ohjeistetaan tarkemmin kunhan määrittelyt ovat valmiit.



Tukiklinikan asiakastyytyväisyyskysely

- Kysely on suljettu
- Palautteita käydään läpi seuraavalla tukiklinikalla

Toiveita tukiklinikoiden sisällöstä

- Mistä aiheesta haluttaisiin lisäinfoa tai demoja tulevilla Tukiklinikoilla
- Tähän mennessä ehdotetut sisällöt:
 - Toive käydä läpi todellisen rakentamissuunnitelman avulla kohdeluokkia, joita pitää jostain esimerkkikohteesta päivittää?
 - Mille tieosoitteelle, mihin kohdeluokkiin pysäköintialueet rekisteröidään.
 - Mihin ja miten rekisteröidään betonikivetetty alue.
 - Liikennemerkkien sijainnit tms.?
- Ehdotuksia toivotaan. Ne voi lähettää osoitteeseen tiestotuki@vayla.fi

Palaute: tiestotuki@vayla.fi

- Mikäli huomaatte Velhossa/tietoirrotuksissa tiedoissa virheitä, niin viestiä Tiestötukeen mieluiten esimerkkien kera
 - ➔ Selvitetään
 - Onko datavirhe Velhossa
 - Onko virhe syntynyt tietoirrotuksessa/yhdistelyssä
 - Näyttääkö käyttöliittymä tiedon väärin
 - ➔ Tunnistetaan kehityskohteita operoinnin toimintaan/prosesseihin
- Velhon käyttöliittymästä palautetta
- Palautetta saa antaa myös operoinnin toiminnasta

