A white computer keyboard is visible in the upper right corner, and a silver stethoscope is positioned diagonally across the right side of the image. The background is a light, muted green color.

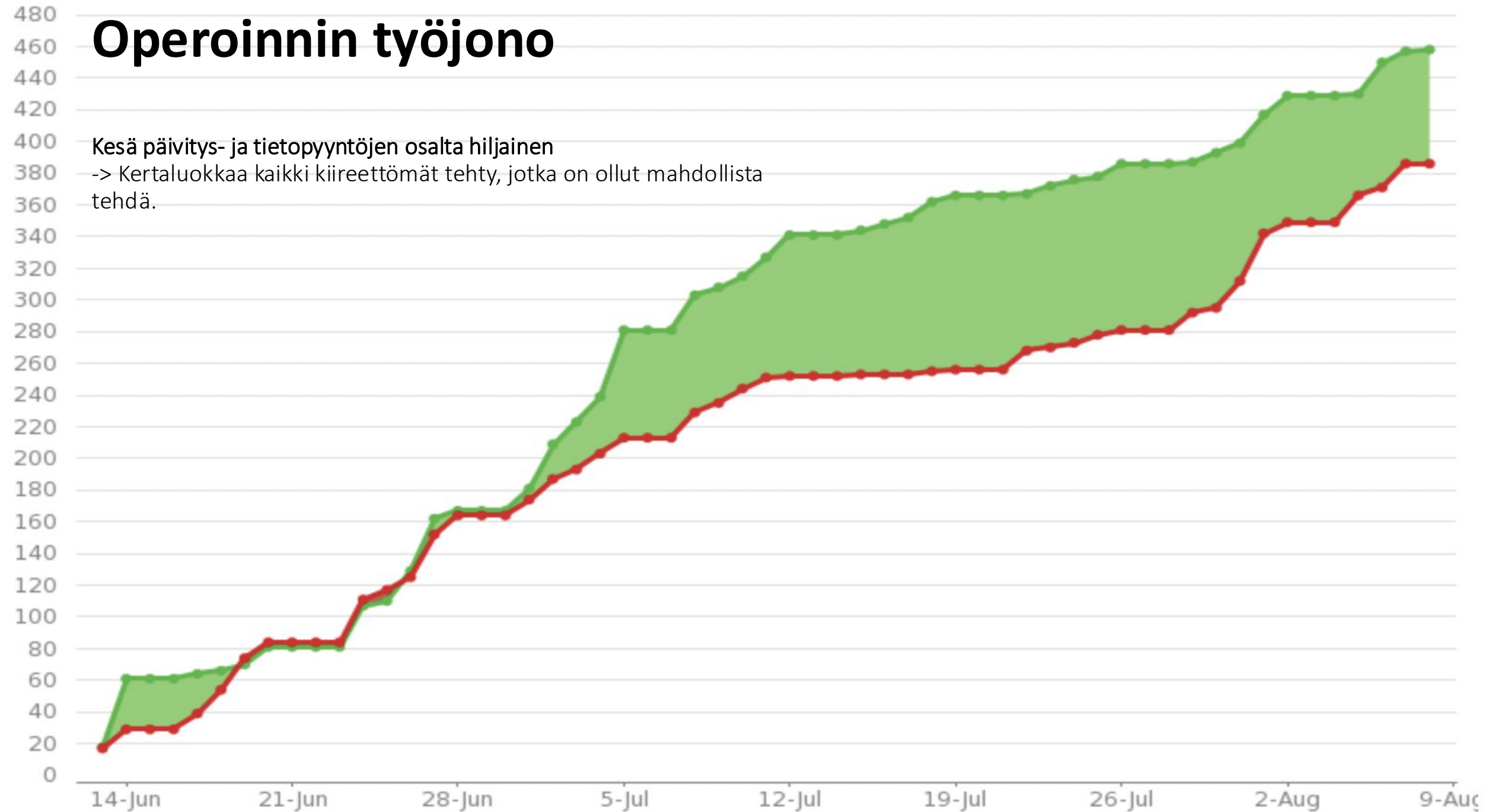
TieVelhon tukiklinikka

9.8.2024

Operoinnin työjono

Kesä päivitys- ja tietopyyntöjen osalta hiljainen

-> Kertaluokkaa kaikki kiireettömät tehty, jotka on ollut mahdollista tehdä.



Ajankohtaista

- **PRIORI1:** Kesän varusteinventointien vienti käynnissä
- PTM(palvelutaso)- ja PVK (päälystevaauriokartoitus)-mittauksen päivitys käynnissä
- Varmistettujen reittien ja varareittien vienti Velhoon jatkuu elokuun loppupuolella
- Viherhoitokuvioiden mitattujen geometrioiden täydennykset
 - Painopiste kilpailuun menevillä urakka-alueilla
- Muutoksia Velhon tietorakenteisiin ja nimikkeistöihin/koodistoihin:
 - <https://ohje.velho.vaylapilvi.fi/tievalho/tietorakenne/tietorakenemuutokset/>
 - Kehitysehdotuksia kyseisestä sivusta?
 - FME-työtilat sharefileen päivitetty muutoksien mukaisesti
 - Polku: Folders/Tierekisteri/Tiedostopohjat (Tievalho)
 - suora linkki:
<https://vaylavirasto.sharefile.eu/home/shared/fo1d0f22-9315-42df-a68f-51c69fd6a0a6>



Viherhoitokuviot



- Operointi täydentää puuttuvat mitatut geometriat kilpailuun meneviltä urakka-alueilta siltä osin kuin pystyy.
 - Ilmoitetaan ko. elyyn kun täydennykset on tehty, sekä toimitetaan lista mahdollisista jäävistä puutteista
- Operointi voi täydentää myöhemmin muidenkin urakka-alueiden vanhoja puutteita, mikäli aikaa on.
- Puutteet johtuvat siitä, ettei viherhoitokuvion geometriaa ole voitu suoraan tunnistaa, vaan vaatii selvittelyä.

Uusille viherhoitokuvioille on aina toimitettava mitattu geometria paikkatietomuodossa päivityspyynnön yhteydessä (tiestötukeen).

- Paikkatietoaineistosta ja toimituspohjasta tulee löytyä kuvion ja geometrian yhdistävä tunnus.

Päivitettäville kohteille geometria-aineisto tulee toimittaa siinä tapauksessa, että mitattu geometria muuttuu.

- Mitatun geometrian näkymisessä Tiemapissa ja Suomen väylissä on ollut ongelmia, mutta ongelmien pitäisi olla nyt korjautunut.
 - Vaatii vielä koko kohdeluokan indeksoinnin.
 - Mikäli viherhoitokuvioilta puuttuu mitattu geometria Velhosta, ko. palveluissa viherhoitokuvio esitetään keskilinjageometriapisteinä.

Hoitoluokkien lakkautus katuosuuksilta

- Kohdeluokat talvihoitoluokka, viherhoitoluokka, soratieluokka ja päällysteen korjausluokka
- Katuosuuksien osalta odotetaan Elyistä vastauksia
 - 1 Elyltä puuttuu vastaus kokonaan, yhdeltä puolet tiedotLakkautukset tehdään kun kaikki Elyt vastanneet



Päällysteen leveystiedon laskenta

- Päällysteleveystieta ei ole suoraan Velhossa, vaan se lasketaan tiealueen poikkileikkauksen leveystiedoista
- Myös kilpailutustietojen latauspalvelusta saatavaa päällysteleveysraporttia voi hyödyntää <https://hoitourakka.vaylapilvi.fi/>
- **MITEN LASKETAAN?**
 - **Kaistojen leveys + pientareiden leveys**

1.06 Päällystetyn tien leveys (luettelo)

Salaojakaivojen ja putkien pakolliset tiedot

- Sovittu että työjonossa olevat päivityspyynnöt voidaan viedä sellaisenaan kuin toimitettu
- Jatkossa mitattu geometria vaaditaan kaikilta kaivoilta ja putkilta, myös salaojen
- Kaikki kaivojen ja putkien päivityspyynnöt tulee toimittaa Velhon toimituspohjilla
- Pakollisia ominaisuustietoja tarkennettu
 - Hulevesikaivoilla vaatimus sama kuin hulevesi-inventoinnissa
 - Muilla kaivotyypeillä pakollisia ominaisuustietoja vähemmän, vaatimukset kiristyvät 1.1.2025 alkaen
 - Putkilla uutena pakollisena ominaisuustietona putken pituus
- Johtoja ja kaapeleita ei tarvitse ilmoittaa, koska löytyvät Keylightista? (varmistetaan)



Laskuojien pituuden ilmoittaminen

- Samoin kuin kuivatusinventoinneissa hankkeilta laskuojat (tyyppi = ojapty05) talletetaan 1 metrin pituisina välimäisinä kohteina ja topologianumeroilla 14 tai 24 huolimatta ojan todellisesta leveydestä.
 - Leveydelle on oma ominaisuustietokenttä.
- Tämä tarkennettu excel-toimituspohjaan



Rumpuputkien virheet

- Tierekisterissä olleet ”Muu”-tyypin rumpuputket on viety Velhon kohdeluokkaan ”Putket, johdot ja kaapelit” (612 kpl)
- Joukossa on mahdollisesti Rumpuputket-kohdeluokkaan kuuluvia kohteita
- Operointi koostaa listat Elyihin, joiden perusteella mahdolliset korjaukset tehdään.
 - Lähetetty tänään.



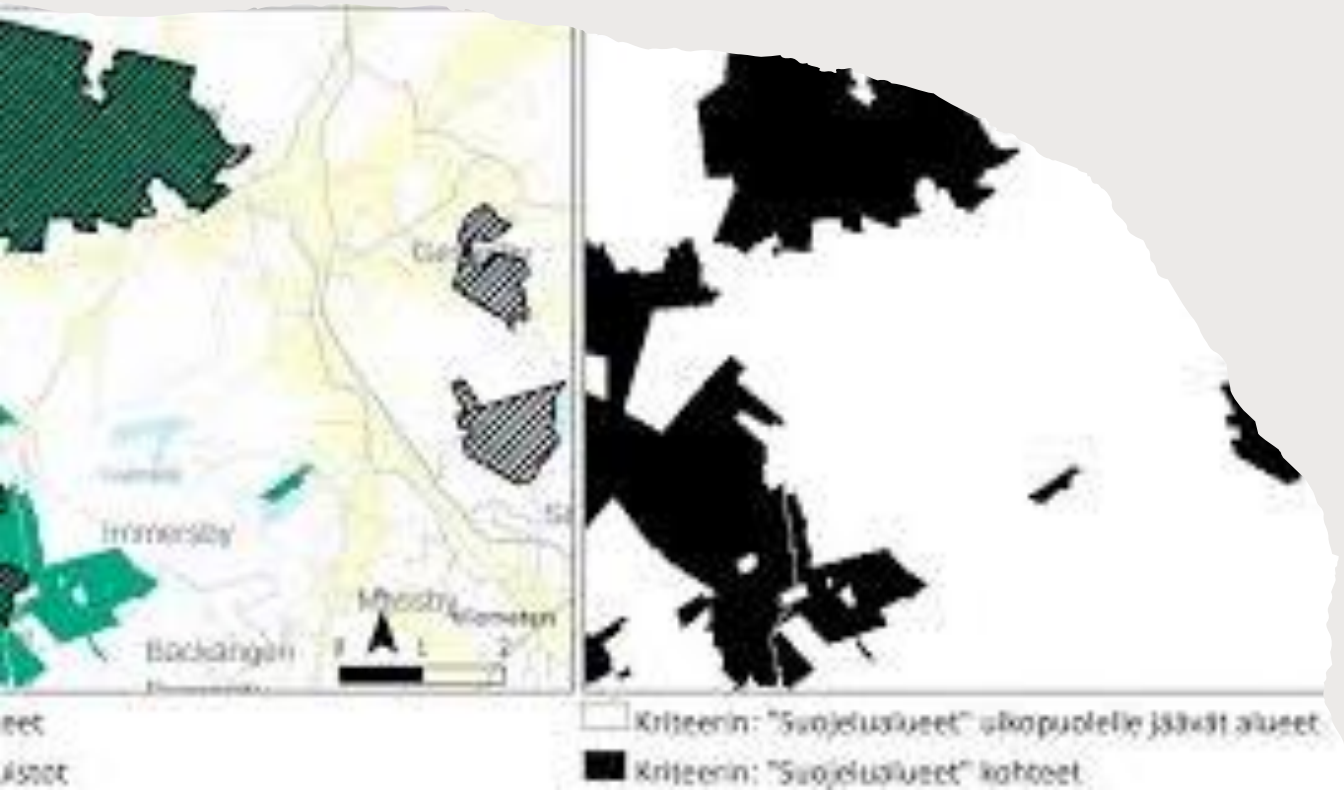
Kunnan valaistusjaksot hoitosopimuksissa

- Tierekisteristä tuotiin valaistushoitosopimukseen tieosuudet, joilla on kunnan valoja maantiellä
- Hoitosopimus-kohdeluokkaan viedään kuitenkin vain viralliset sopimukset
- Operointi **poistanut** hoitosopimuksista kunnan valaistusjaksot Velhosta



Aluemuotoisten aineistojen toimittaminen (shape, geopackage)

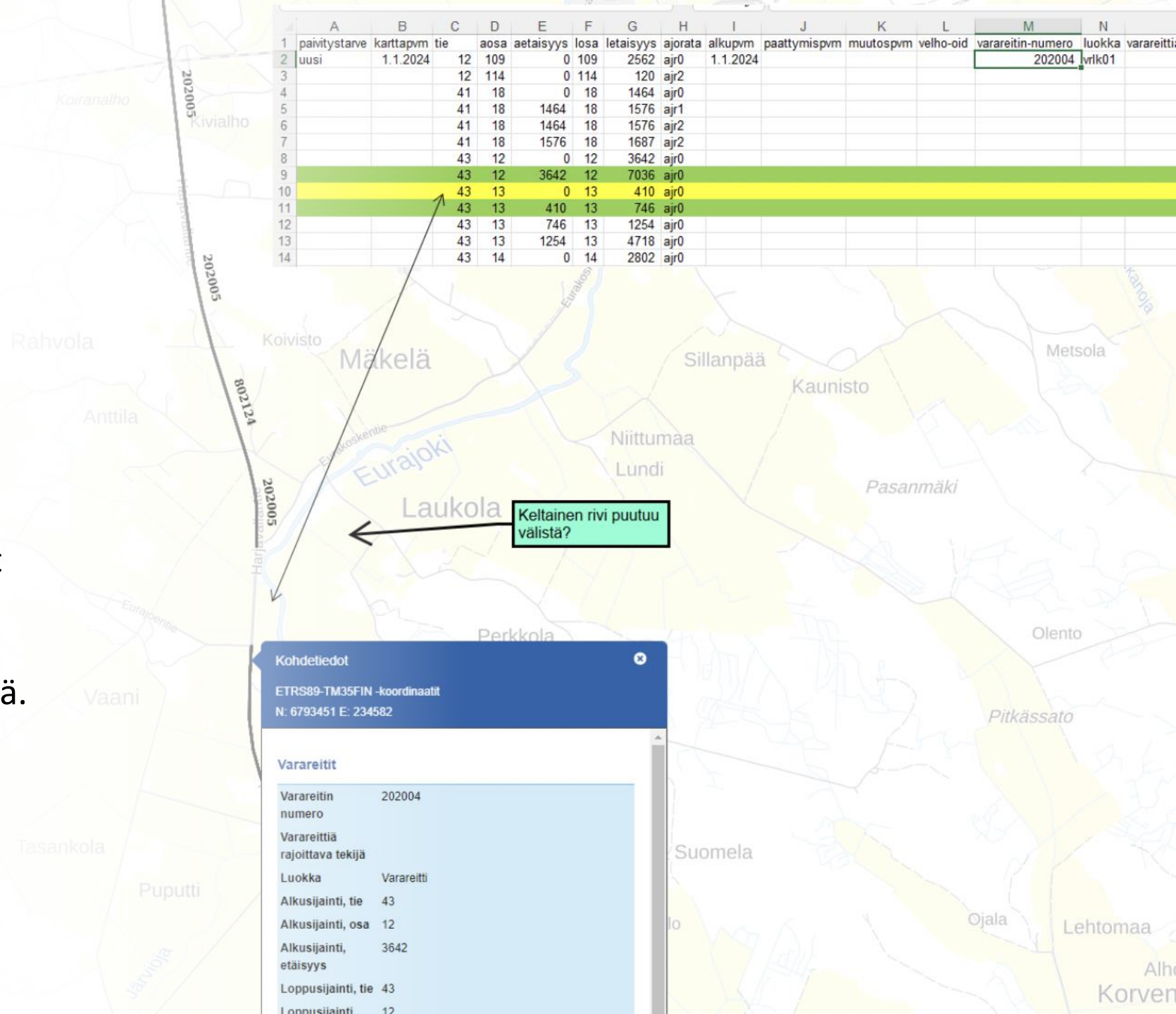
- Aluemuotoisten aineistot (shape, geopackage) toimitetaan toimituspohjien mukana tiestötukeen.
- Shape-aineistosta tulee löytyä tunnus-tiedot, mihin kohteseen (esimerkiksi viherhoitokuvio) mikäkin aineiston kuuluu
- Aineistot talletetaan Velhoon
 - -> Ei tarvitse tallettaa erikseen Sharefileen



Varareittien geometrioissa puutteita

- Väylämapissa on varareittien geometrioissa jonkin verran aukkopaiikkoja, jotka ovat kuitenkin Velhossa oikein.
 - Syy: Keskilinjageometriat eivät ole tallentuneet Velhoon.
 - Ongelma selvittelyssä.

| | A | B | C | D | E | F | G | H | I | J | K | L | M | N | |
|----|-------------|-----------|-----|------|-----------|------|-----------|---------|----------|--------------|-----------|-----------|-------------------|--------|------------|
| 1 | paivystarve | karttapvm | tie | aosa | aetaisyys | losa | letaisyys | ajorata | alkupvm | paattymispvm | muutospvm | velho-oid | varareitin-numero | luokka | varareitti |
| 2 | uusi | 1.1.2024 | 12 | 109 | 0 | 109 | 2562 | ajr0 | 1.1.2024 | | | | 202004 | vrlk01 | |
| 3 | | | 12 | 114 | 0 | 114 | 120 | ajr2 | | | | | | | |
| 4 | | | 41 | 18 | 0 | 18 | 1464 | ajr0 | | | | | | | |
| 5 | | | 41 | 18 | 1464 | 18 | 1576 | ajr1 | | | | | | | |
| 6 | | | 41 | 18 | 1464 | 18 | 1576 | ajr2 | | | | | | | |
| 7 | | | 41 | 18 | 1576 | 18 | 1687 | ajr2 | | | | | | | |
| 8 | | | 43 | 12 | 0 | 12 | 3642 | ajr0 | | | | | | | |
| 9 | | | 43 | 12 | 3642 | 12 | 7036 | ajr0 | | | | | | | |
| 10 | | | 43 | 13 | 0 | 13 | 410 | ajr0 | | | | | | | |
| 11 | | | 43 | 13 | 410 | 13 | 746 | ajr0 | | | | | | | |
| 12 | | | 43 | 13 | 746 | 13 | 1254 | ajr0 | | | | | | | |
| 13 | | | 43 | 13 | 1254 | 13 | 4718 | ajr0 | | | | | | | |
| 14 | | | 43 | 14 | 0 | 14 | 2802 | ajr0 | | | | | | | |



Kunnan liityntäpysäköinti alue

- Velhoon on mahdollista kirjata poikkeava omistajatieto, joten voitte ilmoittaa tällaiset alueet halutessanne.



Palautetta kiitos tiestotuki@vayla.fi !

- Mikäli huomaatte Velhossa/tietoirrotuksissa tiedoissa virheitä, niin viestiä Tiestötukeen mieluiten esimerkkien kera
 - ➔ selvitetään
 - Onko datavirhe Velhossa
 - Onko virhe syntynyt tietoirroituksessa/yhdistelyssä
 - Näyttääkö käyttöliittymä tiedon väärin
 - ➔ tunnistetaan kehityskohteita operoinnin toimintaan / prosesseihin
- Velhon käyttöliittymästä palautetta
- Palautetta saa antaa myös operoinnin toimista

