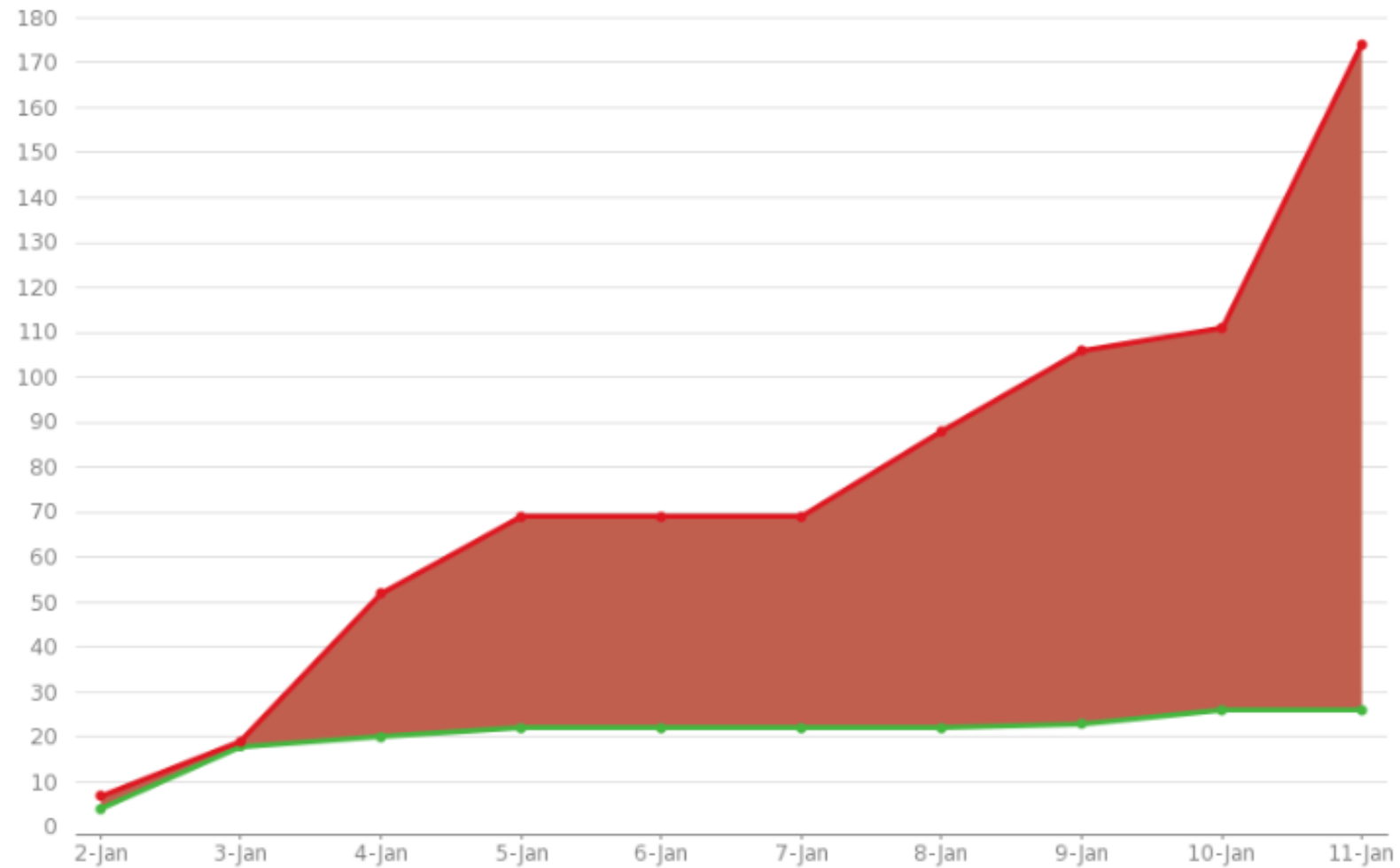
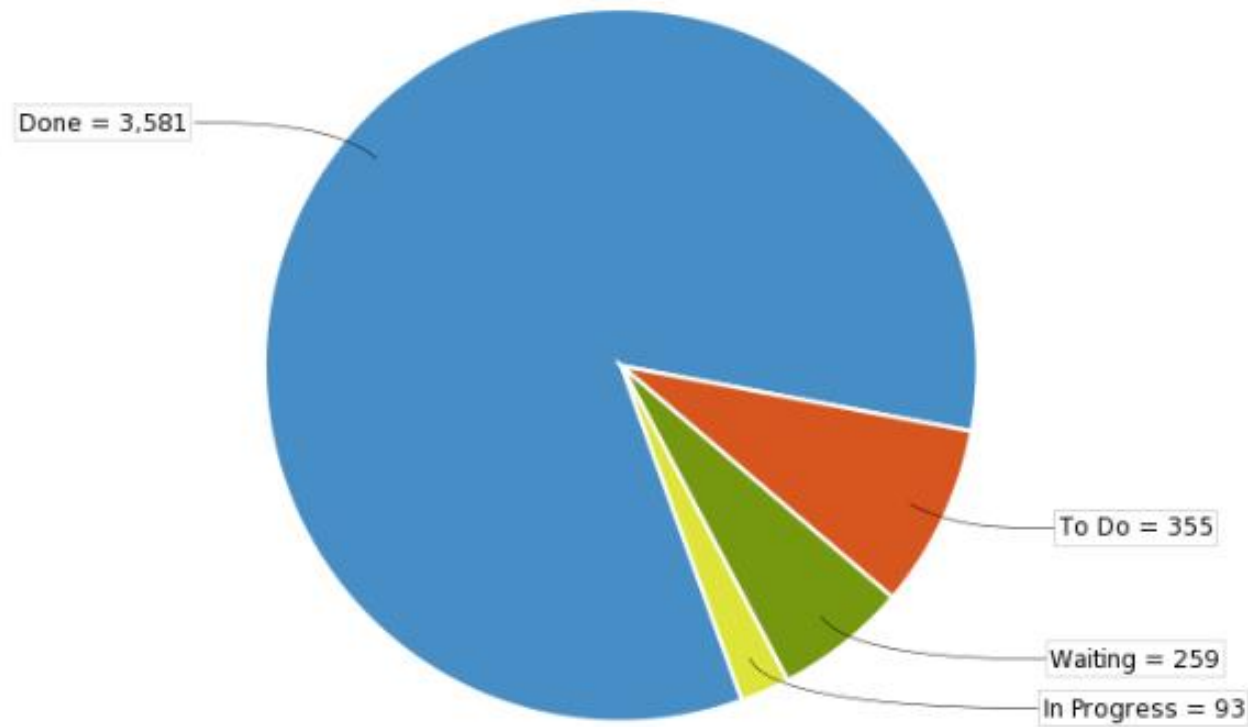


TieVelhon tukiklinikka 12.1.2024

Operoinnin työjono



Operoinnin työjono



	Issues	%
Done	3581	83%
To Do	355	8%
Waiting	259	6%
In Progress	93	2%

Nyt työn alla

- Tietojen päivittämistä aloitellaan indeksointien valmistuttua
- Tietopalvelupyynnöt uudella menetelmällä
 - Kehitystyötä tehdään edelleen konkreettisiin tietopyyntöihin perustuen

Tieosoitemuutoskohteiden kohdeluokkapäivitykset

- Elyjen toimitettava YHAn ja tilastoinnin kannalta tärkeät kohdeluokkapäivitykset 12.1./19.1.2024 mennessä
- Tarvitaanko lisää aikaa?

Uutta tällä viikolla:

- Tieosoiteverkko on julkaistu to 11.1.2024
- Suomen väylät on siirtynyt uuteen osoitteeseen:
<https://suomenvaylat.vayla.fi/>

Tieosoitemuutokset sisäänluettu Velhoon

- Velhon tieosoitteiden tilannepäivämäärä (exceleissä karttapäivämäärä) on nyt 1.1.2024
- Kohdeluokkia voidaan taas päivittää normaalisti mutta indeksoinnit on kesken
 - Väylän priorisoimassa järjestyksessä
- Käyttöliittymässä voi edelleen näkyä puutteellisia tietoja

Jos Viitteessä on tehnyt Lakkautus-toimenpide, niin eikö sen pitänyt lakkauttaa kaikki tiestötiedot Velhossa?

- lakkautus-toimenpide Viitteessä lakkauttaa kaikki Velhossa olevat kohdeluokkatiedot, mutta koska Velhossa on indeksoinnit vielä kesken niin siellä voi näkyä vanhoja tietoja. Kannattaa odottaa indeksointien valmistumista

1.10.2025 alkavat maanteiden hoitourakat

- Vuosikellon mukaan Helmikuun loppuun mennessä
- ELYjen tulisi toimittaa tieto operoinnille tammi-helmikuun vaihteessa
 - Hoitourakkarajojen muutokset
 - Urakoiden PR-koodit Samposta
- Operointi perustaa urakat Velhoon

Tietokuvauksen termi ”joukko” (=lista)

- Kun tietokuvauksessa lukee ”joukko” niin ominaisuus on listamuotoinen eli pystyy antamaan useamman arvon pilkulla erottaen.

Velhon tietokuvauksessa:

Joukko, nimikkeistön arvo
liikennemerkki-lisatyyppi
pakollinen

Excel-pohjassa:

Liikennemerkin
lisätyyppi

Arvojoukko otsikkosolun
kommentissa

lisatyyppi

liility02,liility05

Onko niin, että perkaukseen eli ”ojien puhdistukseen” sisältyy Velhossa aina oletuksena myös palteiden poisto vai onko ne mahdollista jättää toimenpiteestä pois, kun niille on ”oma koodi”?

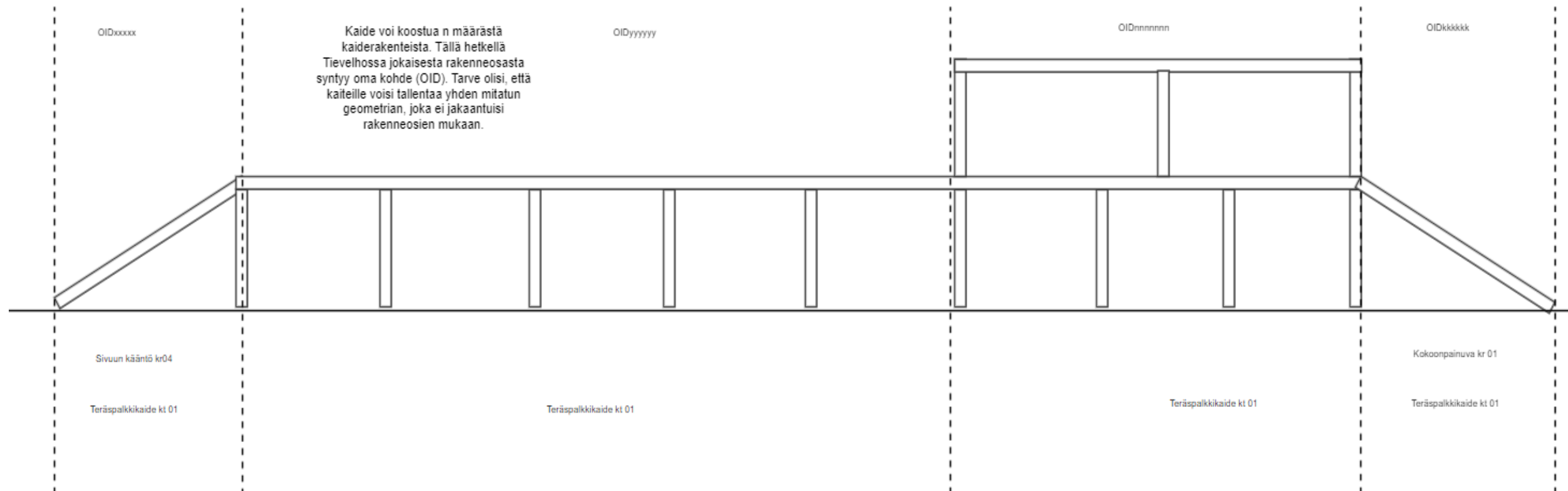
- Palteen poistoa voi olla ilman perkausta (siksi oma koodi) mutta ei toisinpäin, eli pitää ilmoittaa molemmat jos molemmat on tehty, kumpikin omalla rivillään.
- Ilmoitetaan tiealueen poikkileikkaustoimenpide -excelillä

Onko ladottaviin pintarakenteiden kiveystyyppeihin tulossa lisää tyyppjä, kun yleisin tyyppi, mitä tällä hetkellä laitetaan, on ”määrittelemätön”? Yleisimmin laitetaan suorakaiteen mukaisia betonikiviä (iso sauvakivi 278x138x80 mm, harmaa, tiililadonta)

- Puuttuva nimike lisätään ja selvitetään onko mahdollisesti muitakin puuttuvia nimikkeitä
- D-tiimi keskustelee tiedonmistajien kanssa

Kaiteiden ilmoittaminen Velhoon

- Jokainen rakenneosa on oma "kaideobjekti" Velhossa (=1 rivi excelissä), eli sama kaidelinja pilkkoutuu useille riveille
- "törmäysvaimennin" = 1 metrin mittainen rivi.
- Termi "sivun käänntö" korjattu termiksi "sivuun käänntö" excel-pohjiin
- D-tiimi on käymässä kaiteiden määrittelyä läpi ja tekee havainnekuvat kaiteiden rakenteista ohjesivuille (samalla tulee mitattujen geometrioiden määrittely)



Kohdeluokan kuvauksessa mainitaan seuraavasti: ”jalankulku- ja pyöräliikenteen väylän päällysteen viereinen murskepintainen tienosa tulkitaan tukipientareeksi, jonka leveys on yleensä 0,25 m.”

Tarkoittaako tämä, että jatkossa myös esim. hankkeissa rakennetuilta kevyen liikenteen väyliltä tulee toimittaa piennar-kohdeluokalle tietoa?

- Käytettävien sijaintitarkenteiden määrittely kesken.
- Väliaikana kirjataan käpyn tieosoitteella käyttäen samaa sijaintitarkennetta kuin pääteillä (pinu04, pinu08)
- Tietokuvaukseen lisätään tiedon kattavuus käpyväylille

Jos erotusalueena on liikennesaareke, joka on yksiajorataisella tiellä ajosuuntien välissä eli tien keskellä, niin mikä laitetaan sijainnin numeroksi? Vai rekisteröidäänkö ajosuuntia erottavat liikennesaarekkeet ylipäätään erotusalueisiin, kun Velhon tietokuvauksessa lukee, että ”Erotusalue erottaa ajoradansuuntaiset jalankulku- ja pyöräilyväylät ajoradasta.”?

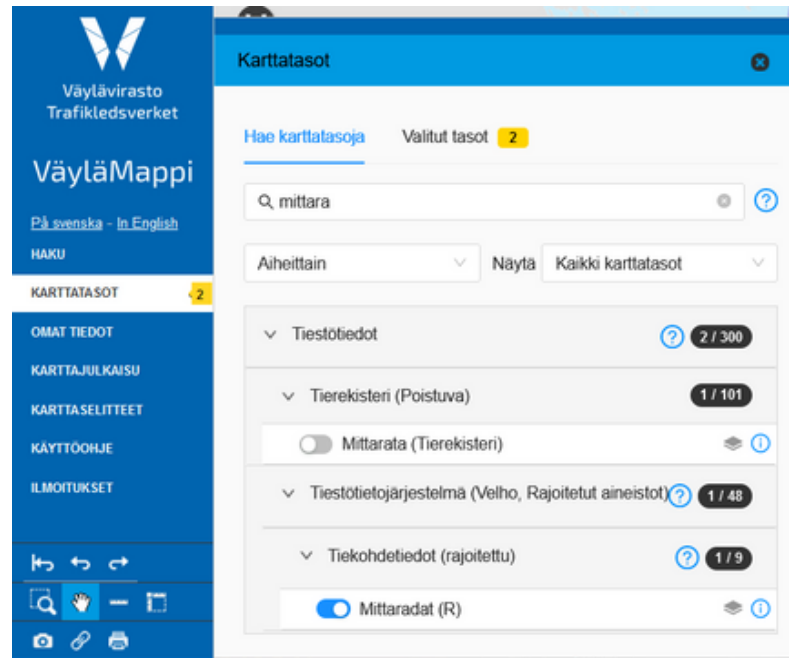
- Käytetään numeroa 11
- D-tiimi edistää määrittelyssä
- Tietokuvauksessa tällä hetkellä väärä kuvaus liikennesaarekkeilla

Mitä nopeusrajoitustietoaineisto pitää sisällään ja mistä se excel löytyy? Onko siis tulossa joku excel, joka sisältää myös esim. taajamayleisrajoitukset, jotka aiemmin olivat tierekisterissä?

- Velhoon tulossa uusi kohdeluokka, mutta määrittelytyö on vielä kesken
- Sisältää kaikki nopeusrajoitustiedot historioineen
- Excel-irrotus on tulossa, kun määrittelytyö on tehty
- Taajamayleisrajoitusten mukaan ottaminen on huomioitu

Onko tietoa mittaradoista enää nähtävillä missään?

- Mittaradat löytyvät Velhosta ja niitä voi tarkastella/ladata: <https://ptp.vaylapilvi.fi/geoportaali/>
- Löytyy myös avoimena aineistona Suomen Väylissä



Voiko Velhoon viedä samalle tieosoitevälille 2 eri Väylän luonteen tarkennusta?

- Tällä hetkellä ei voi antaa useita arvoja
- Kirjataan vain se mikä on Elyn mielestä tärkeämpi
- Keskustellaan Väylän kanssa, että voiko jatkossa kirjata useampia arvoja

Nimikkeistön arvo
vaylan-luonteen-luokitus-
tarkennus
pakollinen

Pakollinen tieto

Arvojoukko otsikkosolun
kommentissa

vaylan-luonteen-tarkennus
valuta11

Mistä voi ladata hulevesirakenteiden geometria-aineiston?

- Tietoja voi katsella Väylämapissa
- Lataus ei vielä onnistu minkään palvelun kautta, vaan pitää tehdä tietopyyntö operoinnille

Velhosta olisi hyvä löytyä mittausominaisuus käyttäjän määrittämälle reitille tieosoiteverkkoa pitkin.

- Tieosuus-haulla onnistuu teoriassa, mutta käytännössä tieosuus-haussa on vielä bugeja

Sijainti

Tieosoite

Välillä ▾

Alku

Tie	Osa	Etäisyys
847	/ 1	/ 100

Tien 847 osan 1 etäisyydestä 100

Loppu

Tie	Osa	Etäisyys
847	/ 1	/ 200

Tien 847 osan 1 etäisyyteen 200

Tieosoite Perustiedot	Pituus (m) Perustiedot
847/1/100 - 847/1/201	101