

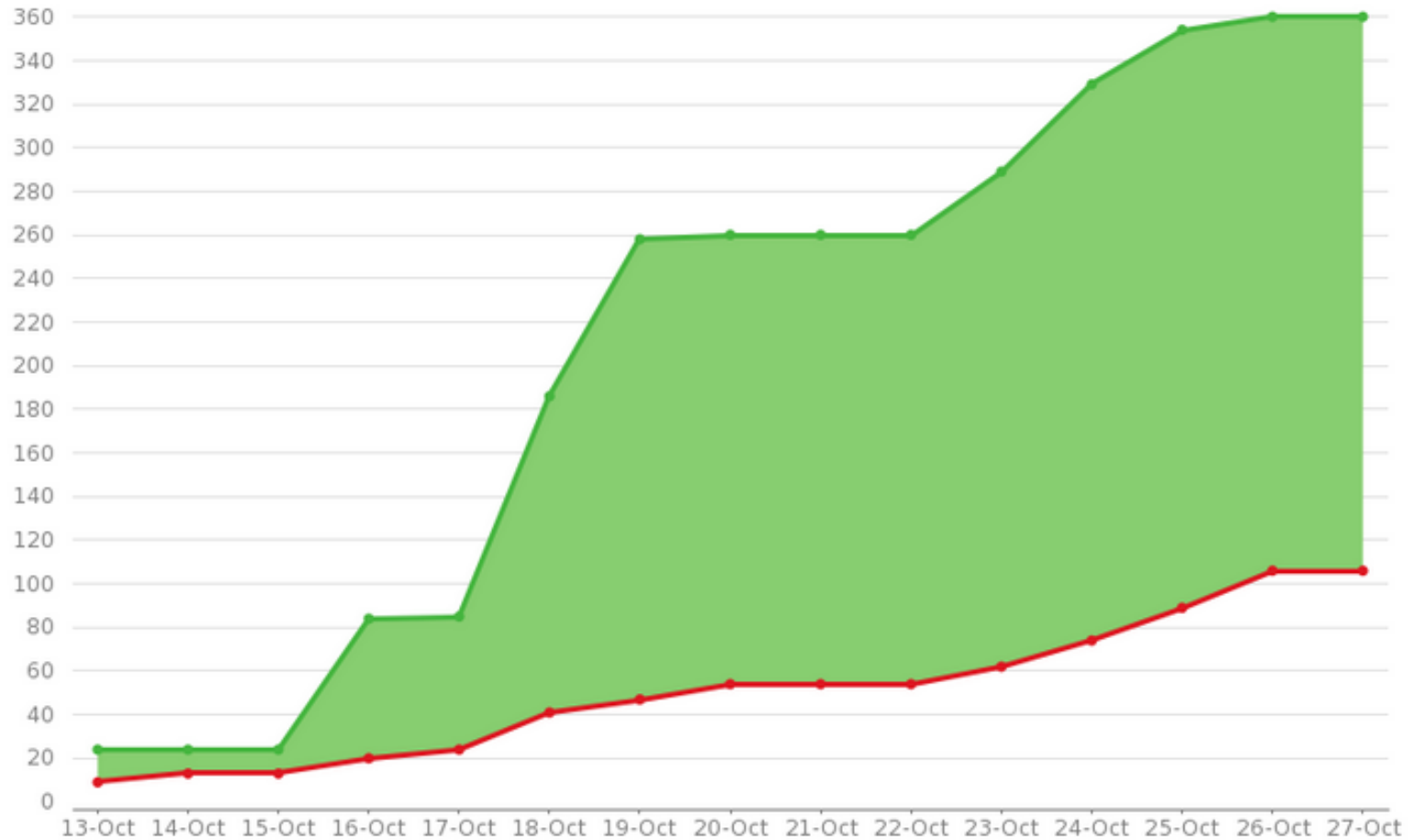
TieVelhon tukiklinikka 27.10.2023

# Urakka\_homogenisointi\_tilanne20241 001\_20231010\_x

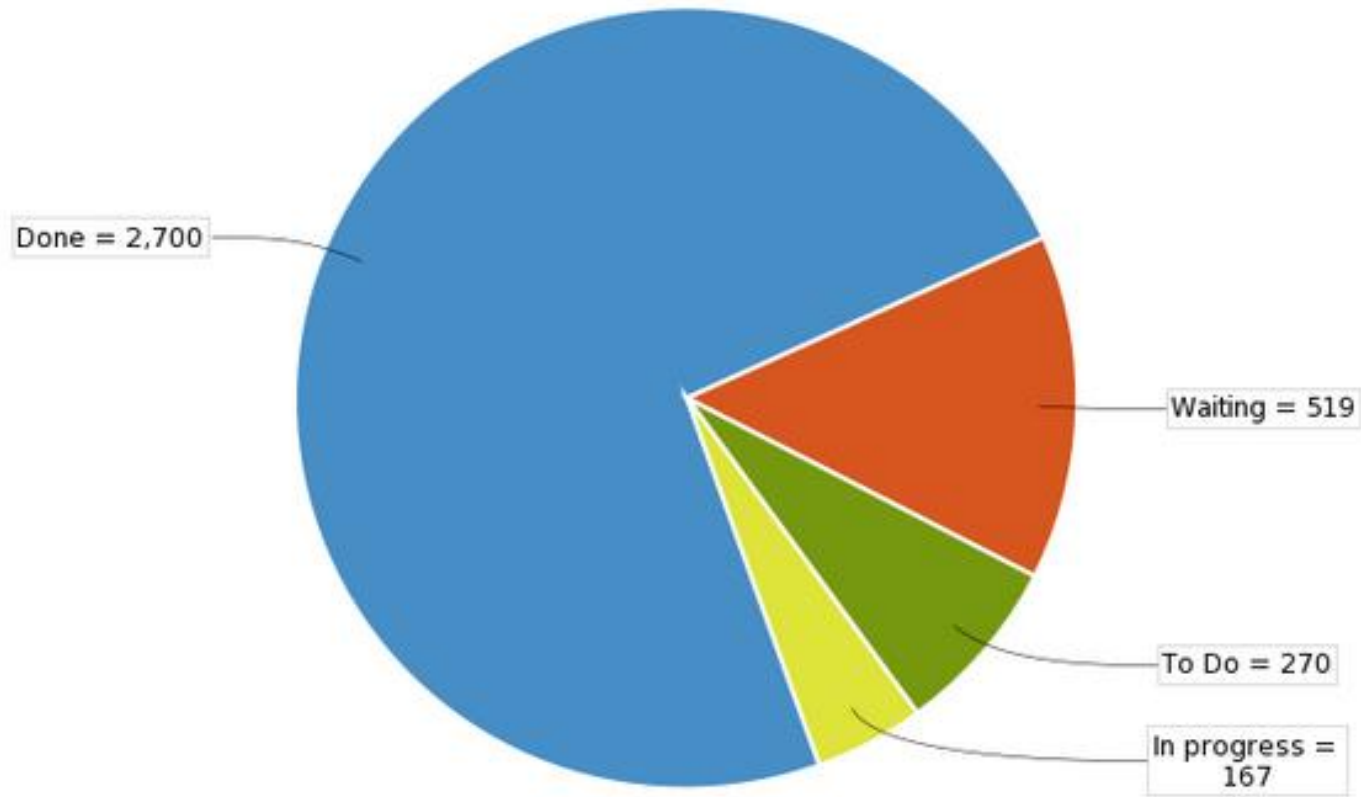
- Kiitos kaikista palautteista, prosessissa on vielä hiomista
  - soratieluokka-välilehdellä puutteita: virhe tiedon irroituksessa, korjataan
  - listalla näkyy lakkautettuja tieosia muutamia, syy epäselvä
  - Vain Suomen Väyliin korjatut kohteet eivät näy listoilla
  - aivan uusimmat päivitykset eivät näy listoilla
- Listoihin vaikuttaa myös em. historiointibugi
- Lisätään listoille myös elinkaarihankkeet (muut urakat) ja hoitosopimukset
- Huom: Velhosta puuttuu kesän 2023 osoitemuutokset joten
  - Tatussa tulee käyttää tieosoiteverkkoa 17.1.2023

# Operoinnin työjono

This chart shows the number of issues **created** vs. the number of issues **resolved** in the last 14 days.



# Operoinnin työjono





# Nyt työn alla

- 2023 Päälystevauriokartoitusten vienti: joitakin korjauksia
- 2022 Varuste- ja laiteinventoinnit: loppusuoralla
- Liikennemerkkien ja pylväiden yhteyden muodostaminen (yhteydet muihin kohteisiin): Valmis (täysin varmat), myöhemmin loput
- Yksityistieliittymälupien vienti:
  - seuraavaksi viedään yksityistieliittymät (kohdepisteet)

# "Kadonneet" talvihoitoluokat

- Havaintoja alkoi tulemaan että talvihoitoluokkia on "kadonnut"
- Joidenkin tieosuuksien talvihoitoluokat ovat lakkaantuneet Velhosta kun käpyväylän viereiselle tieosille on tehty elyn pyynnöstä talvihoitoluokkamutoksia "uusi"-ilmoituksella
- Näyttäisi, että Velho on virheellisesti lakkauttanut kohteita heinäkuun päivityksissä uuden luonnissa virheellisissä enkoodatuissa sijaintiväleissä, jotka on nyttemmin korjattu
- Selvittelemme asiaa kehittäjien kanssa kiireellisenä
- Koskee KAIKKIA ei-versioituvia kohdeluokkia!

# PVK-mittaukset

- Rajapinnan kautta haettaessa palautuu sekä tuotantomittaukset että kontrollimittaukset
- Velhon rajapinnan antama json sisältää tiedon mittauslajista, mutta käyttöliittymästä haettaessa sitä ei näe
- Mittauslajin pystyy tarkistamaan muutoksen lähde OIDin avulla, joka on vastaavan inventointitapahtuman OID. Inventointitapahtumien OIDit löytyvät Velhon ohjesivuilta: [https://ohje.velho.vaylapilvi.fi/tievelho/tietoprosessit/inventointitietojen-hallinta/#Paallystevauriokartoitukset\\_2023](https://ohje.velho.vaylapilvi.fi/tievelho/tietoprosessit/inventointitietojen-hallinta/#Paallystevauriokartoitukset_2023)
- Elykohtaisiin exceleihin suodatettu vain tuotantomittaukset  
 1 UUD\_PVK\_2023.xlsx
- Tarvittaessa kontrollimittaukset löytyy koko maan excelistä  
 paallystevauriokartoitukset\_2023\_elyjaolla\_kali\_irrotus\_2023-10-20.xlsx

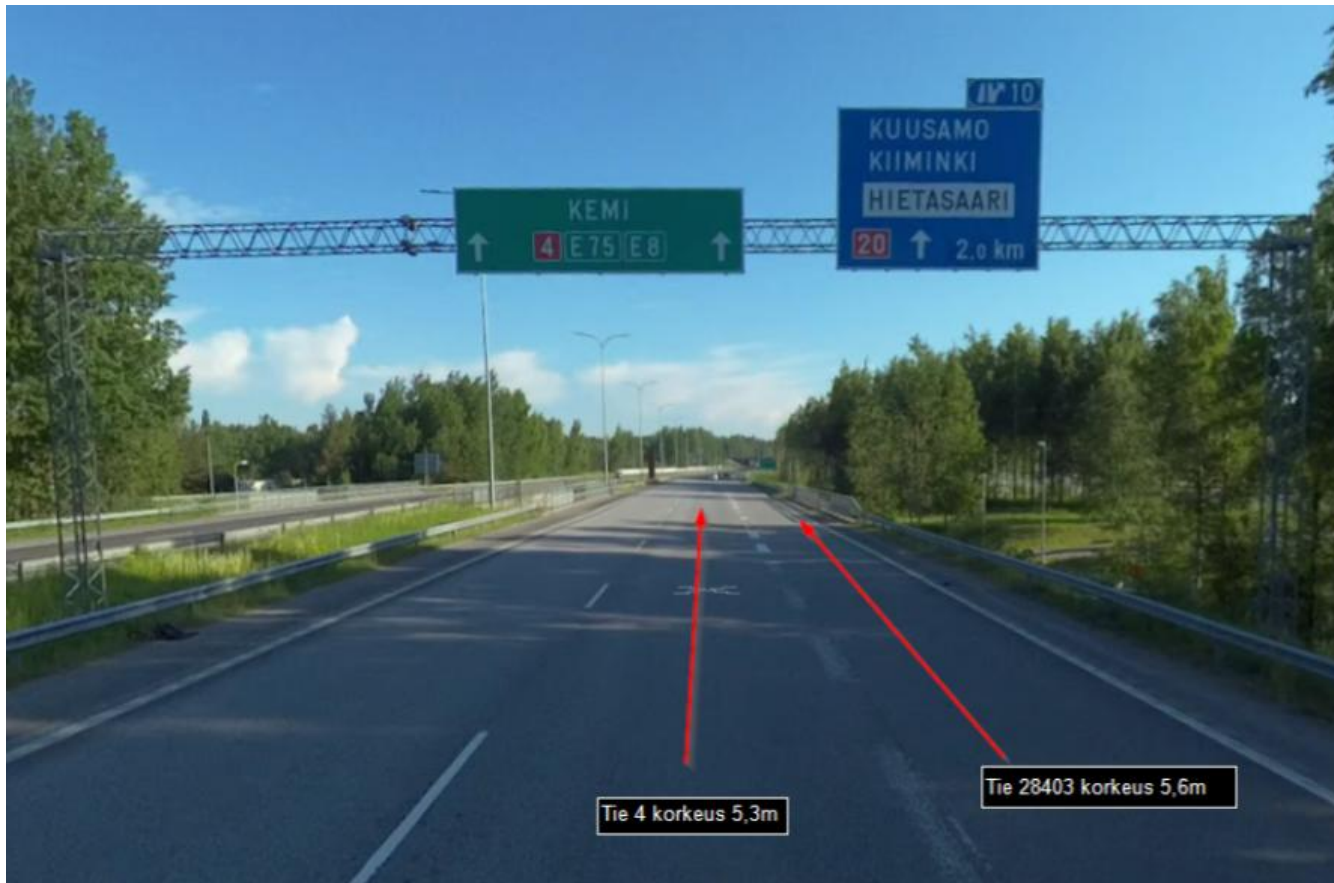
## Aitojen materiaali:

Onko Velhon pohjassa virhe, koska siinä lukee että kenttää ei täytetä? Esimerkkisivulla kentät on täytetty

- Materiaali on määritetty aidoilla ei-ylläpidettäväksi ominaisuustiedoksi: **miksi?**
- <https://extranet.vayla.fi/wiki/display/TJPVKAT+T/Velhon+ominaisuustietokuvaukset>
- Korjattu toimituspohjan esimerkit-välilehti



- Kun portaali ylettyy sekä päätien sekä rampin geometrian yli ja kohteilla on eri mitattu korkeus. Päivitettäviä kohdeluokkia on alikulkupaikat, korkeusrajoitus sekä portaalit. On kuitenkin vain yksi fyysinen portaali, niin päivitetäänkö tieto kaikille kohdeluokille molemmille tielle vai miten menetellään?



## Portaali:

- yhteys portaalissa kiinni oleviin rakenteisiin, esim. liikennemerkki
- vanhat portaalit on tuotu tierekisterin tietolajilta tl262 alikulkupaikat, jossa sama portaali saattoi olla useammalla eri osoitteella
- koska vain yksi fyysinen rakenne, **pitäisikö olla sijaintikokoelma?**
  - Keskustellaan Väylän kanssa

## Korkeusrajoitus:

- yhteys alikulkupaikkaan: Operointi muodostaa yhteyden uusille kohteille. Puuttuu vanhoilta.
- tavoitetila ilmoittaa kaistatasolla
- täydennetty toimituspohjaan ohjeistusta sallitun alikulkukorkeuden ilmoittamisesta -> mitatusta arvosta vähennetään 0,2 m

## Alikulkupaikka:

- yhteys fyysiseen rakenteeseen, joka aiheuttaa alikulun, esim. portaali

# Millaisista kohteista rekisteröidään kasvillisuusrakenteet?

- Tarkennetaan kyseisen kohdeluokan kuvausta
- Kuvaus on hyvä saada linjaan uuden viherhoito-ohjeen mukaan ja kyseiselle kohdeluokalle, tulee ainoastaan niitä kohteita, jotka eivät vaadi erityisiä viherhoitoon liittyviä toimenpiteitä
- Ei saa olla myöskään päällekkäistä kirjausta viherkuviot-kohdeluokan kanssa

# Yksityistiel liittymät (kohdepisteet)

- Viedään kun luvat on ensin viety
- Operointi luo yhteyden lupiin
- Pakollinen "käyttötarkoitus"-kenttä puuttui vanhoista tiedostopohjista ja sen takia kaikille liittymille on annettu käyttötarkoitukseksi "selvittämättä"
- Halutessaan ely voi ilmoittaa halutun käyttötarkoituksen "korjaus"-ilmoituksella
- "**Korjaus**"-ilmoituksessa pitää ilmoittaa **korjattavan** version alkupäivämäärä (="version alku") kentässä "**muutospvm**"

# Kaistojen ilmoitus

- Ilmoituspohja: Tiedostopohjat (Tievalho)\Tiealueen poikkileikkaus\**kaistat.xlsx**
- Kuvakaappaus tms. auttaa!
- Operointi päivittää Digiroadiin

# Liikennemerkkien asetusnumeroilla näyttäisi olevan joitain arvoja moneen kertaan nimikkeistöissä?

esim. Kiertotien viitta 647



Kiertotien viitta 646



Sharefilestä

Tierekisteri > Vastintaulukot  
löytyy vastaavuustaulukko,  
josta asetusnumeron  
voi tarkistaa

# Nopeusrajoituspäätökset

- Nopeusrajoituspäätökset kohdeluokan kuvaus on hieman virheellinen:  
"Nopeusrajoituspäätökset tulee olla ajoratatasoisia kaksiajorataisilla tieosuuksilla ja yksiajorataisilla osuuksilla sijaintia voi vielä tarkentaa tarvittaessa puolitiedolla."
- Kohdeluokka on tietasoinen joten ajorataa ei ilmoiteta ja puoli on aina pakollinen tieto

# Nopeusrajoituspäätökset

- Onko tilanne vieläkin se ettei nopeusrajoituspäätöksiä voida viedä Velhoon?
  - Nopeusrajoituspäätöksiä ei ole päivitetty Velhoon vielä lainkaan. Sinne on tuotu tierekisterin nopeusrajoitustilanne maaliskuussa 2022
  - Eikö teille mahdollisesti lähetetyt nop.raj.päätökset viedä kuitenkin Digiroadiin?
    - Velhoon toimitetut uudet päätökset ilmoitetaan Digiroadille kerran kuussa operoinnin toimesta
    - Operointi ei suoraan päivitä Digiroadia joten kannattaa kysyä [info@digiroad.fi](mailto:info@digiroad.fi) millä periaatteilla he päivittävät ko. tietoa ja saako sieltä esim. tietoirroituksia



# Nopeusrajoituspäätökset

- Otetaanko Velhon ”Nopeusrajoituspäätökset”-kohdeluokkaan jossain vaiheessa Digiroadista täydentävää nopeusrajoitustietoa, jotta päätöstiedot saadaan vastaamaan tiellä olevia nopeusrajoituksia?
  - Selvitellään Väylän kanssa
- Suomen Väylissä näyttää siltä kuin olisi 2 päällekkäistä nopeusrajoitusarvoa samaan aikaan voimassa?
  - Nopeusrajoituspäätökset-kohdeluokassa on sekä talviajan että kesäajan nopeusrajoitukset puolikohtaisesti. Siksi samalla tieosuudella voi olla useita rajoituksia
  - Kohdeluokka on välisijaintikokoelmallinen ja siksi sen haku ei järkevästi onnistu Velhon hakutoiminnoilla. Kannattaa myös huomioida että nopeusrajoituksia ei ole Velhoon päivitetty lainkaan tierekisterin sulkemisen jälkeen. Tällä hetkellä ajantasaisin nopeusrajoitustieto löytyy Digiroadista.

# Talvinopeusrajoitukset

- Tierekisteristä tuoduilla talvinopeusrajoituksilla ei ollut puolitietoa joten se puuttuu Velhosta siksi
- Talvinopeuden voi olettaa olevan sama tien molemmin puolin
- Uusien Velhoon toimitettavien rajoitusten osalta puoli on pakollinen tieto myös talvinopeusrajoitusten osalta
- Kirjataanko talvinopeusrajoituspäätökseen ainoastaan ne osuudet, joissa nopeusrajoitus lasketaan talven ajaksi vai kaikki päätöksessä mainitut osuudet (Päätösrekisteri)? Selvitellään Väylän kanssa