

**SITOWISE**



Väylävirasto  
Trafikledsverket

# Viite - katselutyökalut

2023-03-24

MARJUKKA KOKKONEN – VIITE KEHITYS

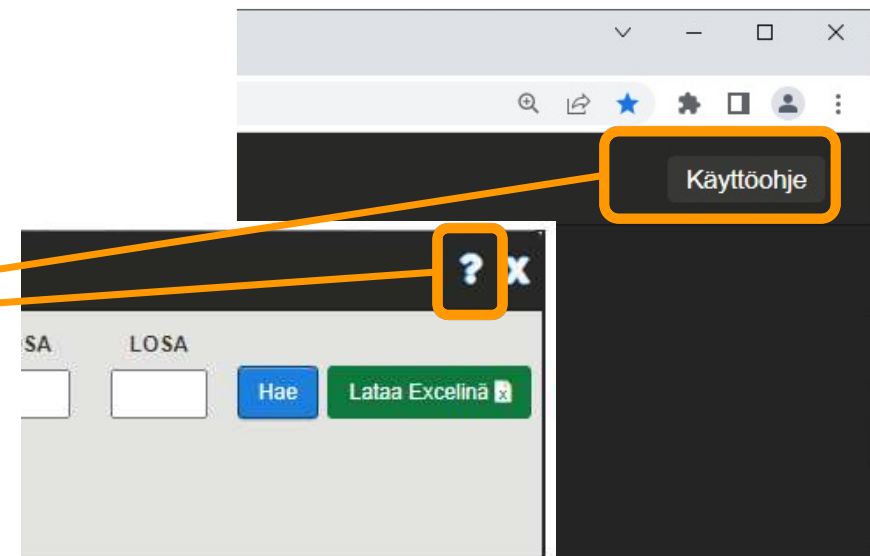
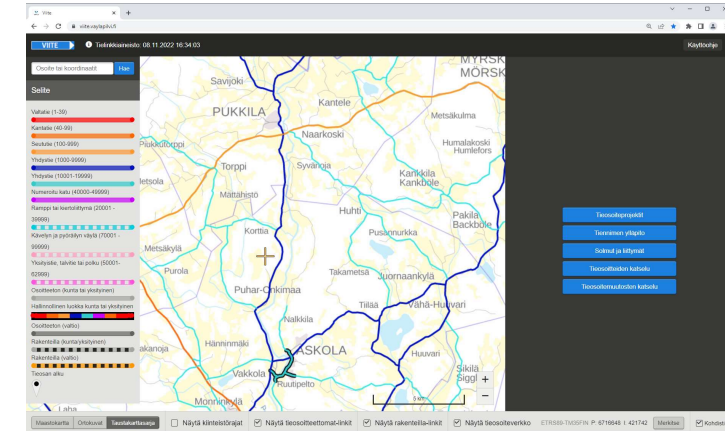
# Viiteen katselutyökalut - yleistä

Katselutyökalut on tehty osaltaan paikkaamaan TR-aukkoa  
->Vastaavat pitkälti Tierekisteristä saatuja näkymiä

Katselutyökalut tuottavat taulukkonäkymiä.  
Tulokset saadaan ulos Excel-tiedostoihin.

Katseluoikeus (eli Väylätunnus) riittää

Viiteen käyttöohjeessa ohjeita käyttöön



# Katselutyökaluihin pääsee Viiteen alkunäkymästä

The screenshot displays the Viite web application interface. The browser address bar shows the URL [viite.vaylapiivi.fi](https://viite.vaylapiivi.fi). The page title is "VIITE" and the current date and time are "Tielinkkialineisto: 08.11.2022 16:34:03".

The main content area features a map of the Pukkila region, showing various roads and geographical features. The map is centered on the area around Pukkila and Torppi. A search bar at the top left of the map area contains the text "Osoite tai koordinaatit" and a "Hae" button.

On the left side, there is a sidebar titled "Selite" (Legend) with various road types and their corresponding colors and symbols. The legend includes categories such as Valtatie (1-39), Kantatie (40-99), Seututie (100-999), Yhdystie (1000-9999), Yhdystie (10001-19999), Numeroitu katu (40000-49999), Ramppi tai kiertoliittymä (20001 - 39999), Kävelyn ja pyöräilyn väylä (70001 - 99999), Yksityistie, talvitie tai polku (50001 - 62999), Osoitteeton (kunta tai yksityinen), Hallinnollinen luokka kunta tai yksityinen, Osoitteeton (valtio), Rakenteilla (kunta/yksityinen), Rakenteilla (valtio), and Tiesan alku.

On the right side, there is a vertical menu with five blue buttons: "Tieositeprojektit", "Tiennimen ylläpito", "Solmut ja liittymät", "Tieosoitteiden katselu", and "Tieositemuutosten katselu". The "Tieosoitteiden katselu" button is highlighted with an orange border.

At the bottom of the interface, there is a footer with several checkboxes and a search button. The checkboxes are: "Maastokartta", "Ortokuvat", "Taustakarttasarja", "Näytä kilteistörajat", "Näytä tieosoitteettomat-linkit", "Näytä rakenteilla-linkit", "Näytä tieositeverkko", "Merkitse", and "Kohdistin". The footer also contains the text "ETRS89-TM35FIN P. 6716648 I. 421742".

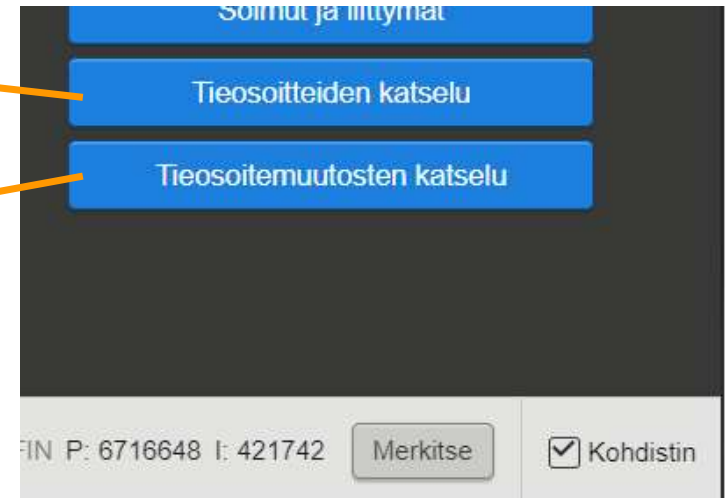
# Mitä dataa katselutyökaluista?

## Tieosoitteiden katselu

- Tieverkkohistorian "poikkileikkaus"; tiedot yksittäiseltä päivältä

## Tieosoitemuutosten katselu

- Tieosoitehistorian "pitkittäisleikkaus"; Viiteen tieosoiteprojekteissa tehtyjen muutosten katselu halutulta aikaväliltä
- huom. Viiteen projektihistoria alkaa vasta vuoden 2019 keväästä



# Esimerkki-walkthrough

## Tieosoitteiden katselu

- 1.1.2023 *Tieosat* (pakolliset kentät!)
- 1.1.2023, 9(KES), *Tieosat* (iso-> Excel)
- Tänään, 9(KES), *Solmut* (tilannepvm -> tänään)
- Tänään, 9(KES), *Liittymät* (sama)
  
- 1.1.2023, 4/200-220, *Ajoradat* (lista ikkunaan)
- +9(KES) , *Ajoradat* (karsiutuu lisää; tiedoston nimi)
- 1.1.2000 tie 4, *Tiennimet*

## Tieosoitemuutosten katselu

- Projektin hyväksymispvm, 1.1.2023 (siinä pakolliset)
- -25.1.2023, 8(POS) (mahtuu ikkunaan, ks. voimaantulo vs. hyväksymispvm)
- 15301, ely pois (tietohtainen historia)
- - alkuPvm 1.1.2000 (pidempi historia)

# Tieosoitteiden katselu

# Tieosoitteiden katselu

- Voit hakea
  - **Tieosoitevälejä ajoradoittain (hall.luokka katkoo myös)**
  - **Tieosoitevälejä tieosittain**
  - **Tiennimiä**
  - (Näille voit hakea haluamasi päivämäärän mukaiset tiedot)
  
  - **Solmuja**
  - **Liittymiä**
  - (Näille voit hakea vain nykyhetken tilanteen; Viiteessä ei ole näille historiaa)

# Tieosoitteiden katselu

Tieosoitteiden katselu

TILANNEPVM ELY TIE AOSA LOSA HAKUKOHDE

23.3.2023 -- Ajoradat Hae Lataa Excelinä

- Valitse tilannepäivämäärä, jonka aikainen tilanne Viiteen tiedoista haetaan.

- Voit hakea

- tieosotevälejä -  
ajoradoittain tai tieosittain,
- solmuja, liittymiä, tiennimiä.

HAKUKOHDE

Ajoradat

Ajoradat

Tieosat

Solmut

Liittymät

Tiennimet

- Kertahaun rajaukset

- Koko tieverkon tietoja et saa kerralla, mutta kokonaisen ELYn kyllä
- Tai sitten haku tienumeroittain
- Voit rajata lisää tieosakentillä

Tieosoitteiden katselu

TILANNEPVM ELY TIE

22.03.2023 --

Ely tai Tie on pakollinen tieto



# Tieosoitehakujen tulokset

- Riittävän pieni tulosjoukko tulostetaan taulukoksi katselutyökaluikkunaan
- Suuremmat tulosjoukot (100+ riviä) saa ulos vain Excel-tiedostona

Tulostaulu liian suuri, lataa tulokset Excel-taulukkona

- Kaiken kokoiset tulosjoukot voi ladata Excel-tiedostona

Tieosoitteiden katselu

TILANNEPVM	ELY	TIE	AOSA	LOSA	HAKUKOHDE					
22.03.2023	--	4	100	200	Ajoradat	Hae	Lataa Excel-tiedostona			
Ely	Tie	Ajr	Osa	Aet	Let	Pituus	Hall. luokka	Alkuvpm		
1	4	1	101	0	7809	7809	Kunta	01.01.1989		
1	4	2	101	0	7809	7809	Kunta	01.01.1989		
1	4	1	102	0	2900	2900	Valtio	16.05.1974		
1	4	2	102	0	2900	2900	Valtio	16.05.1974		
1	4	1	102	2900	4353					
1	4	2	102	2900	4353					
1	4	1	103	0	4770					
1	4	2	103	0	4770					
1	4	1	104	0	3814					
1	4	2	104	0	3814					
1	4	1	105	0	4470					
1	4	2	105	0	4470					

AutoSave ON Vite\_2023-03-22\_...\_4.100.200.xlsx - Excel Marjukka Kokkonen

A	B	C	D	E	F	G	H	I	J
Ely	Tie	Ajr	Osa	Aet	Let	Pituus	Hall. luokka	Alkuvpm	
1	4	1	101	0	7809	7809	Kunta	01.01.1989	
2	1	4	2	101	0	7809	7809	Kunta	01.01.1989
3	1	4	1	102	0	2900	2900	Valtio	16.05.1974
4	1	4	2	102	0	2900	2900	Valtio	16.05.1974
5	1	4	1	102	2900	4353	1453	Valtio	01.01.1971
6	1	4	2	102	2900	4353	1453	Valtio	01.01.1971
7	1	4	1	103	0	4770	4770	Valtio	01.01.1971
8	1	4	2	103	0	4770	4770	Valtio	01.01.1971

# Tieosoitehakujen tulokset

- Tulosten rivit ryhmitellään hakukohteen mukaisesti

- Tulostaulujen sarakkeisto riippuu hakukohteesta

Tieosoitteiden katselu

TILANNEPVM: 22.03.2023 ELY: -- TIE: 4 AOSA: 100 LOSA: 102 HAKUKOHDDE: Ajouradat

Ely	Tie	Ajr	Osa	Aet	Let	Pituus	Hall. luokka	Alkupvm
1	4	1	101	0	7809	7809	Kunta	01.01.1989
1	4	2	101	0	7809	7809	Kunta	01.01.1989

TILANNEPVM: 22.03.2023 ELY: -- TIE: 4 AOSA: 100 LOSA: 102 HAKUKOHDDE: Tieosat

Ely	Tie	Osa	Aet	Let	Pituus	Alkupvm
1	4	101	0	7809	7809	01.01.1989
1	4	102	0	4353	4353	16.05.1974

TILANNEPVM: 22.03.2023 ELY: -- TIE: 4 AOSA: 100 LOSA: 102 HAKUKOHDDE: Solmut

Ely	Tie	Osa	Et	Alkupvm	Tyyppi	Nimi	Solmunumero
1	4	101	0	01.01.2000	Moniajoratainen liittymä	Vt4/Vt1	210754
1	4	101	490	01.07.2021	Moniajoratainen liittymä	Moniajoratainen liittymä	212647
							212745
							200272
							12423

TILANNEPVM: 22.03.2023 ELY: -- TIE: 4 AOSA: 100 LOSA: 102 HAKUKOHDDE: Liittymät

Solmu-numero	P-Koord	I-Koord	Nimi	Solmu-tyyppi	Alkupvm	Liittymä-nro	Tie	Ajr	Osa	Et	EJ
210754	6671801	385837	Vt4/Vt1	Moniajoratainen liittymä	23.10.2008	3	4	2	101	0	J
210754	6671801	385837	Vt4/Vt1	Moniajoratainen liittymä	23.10.2008	4	4	1	101	0	J
210754	6671801	385837	Vt4/Vt1	Moniajoratainen liittymä	23.10.2008	2	4	2	101	23	EJ
210754	6671801	385837	Vt4/Vt1	Moniajoratainen liittymä	23.10.2008	1	4	1	101	32	EJ
212647	6671837	386308	Moniajoratainen liittymä	Moniajoratainen liittymä	01.07.2021	1	4	1	101	474	EJ
212647	6671837	386308	Moniajoratainen liittymä	Moniajoratainen liittymä	01.07.2021	2	4	2	101	521	EJ

TILANNEPVM: 22.03.2023 ELY: -- TIE: 4 AOSA: 100 LOSA: 102 HAKUKOHDDE: Tiennimet

Ely	Tie	Nimi
1	4	Helsinki-Utsjoki

# Tieosoitemuutosten katselu

# Tieosoitemuutosten katselu

- Voit hakea
  - **Tieosoitteiden muutoshistoriaa**
- Saat hakemasi aikavälin mukaiset, Viiteen projekteissa syntyneet muutostiedot (vastaavat tieosoiteprojektin yhteenvetotaulukon tietoja)
- Muutostietoja voi hakea joko tieosoiteprojektin hyväksymispäivämäärän mukaan, tai osoitemuutoksen voimaantulopäivän mukaan

# Tieosoitemuutosten katselu

Tieosoitemuutosten katselu

RAJAUSPERUSTE ALKUPVM LOPPUPVM ELY TIE AOSA LOSA

Projektin hyväksymispvm 1.1.2023 - 23.3.2023 --

Hae Lataa Excelinä

Tieosoitemuutosten katselu

RAJAUSPERUSTE ALKUPVM LOPPUPVM

Projektin hyväksymispvm  
Projektin hyväksymispvm  
Muutoksen voimaantulo

pp.kk.vvvv - pp.kk.vvvv

Tieosoitemuutosten katselu

RAJAUSPERUSTE ALKUPVM LOPPUPVM ELY TIE AOSA LOSA

Projektin hyväksymispvm 1.1.2023 - 23.3.2023 -- 4

Hae Lataa Excelinä

Voimaantulopvm	Ely	Tie	Ajr	Aosa	Aet	Los	Let	Pituus	Hall. luokka	Muutos	u_Ely	u_Tie	u_Ajr	u_Aosa	u_Aet	u_Losa	u_Let	u_Pituus	u_Hall. luokka	Kaannetty	Tien nimi	Projektin Nimi	Projektin hyväksymispvm
----------------	-----	-----	-----	------	-----	-----	-----	--------	--------------	--------	-------	-------	-------	--------	-------	--------	-------	----------	----------------	-----------	-----------	----------------	-------------------------

- Valitse rajausperuste

- Projektin hyväksymispvm (Viiteessä)
- Muutoksen voimaantulo (oikealle tieverkolle)

- Ja rajauksen päivämääräraja(t)

- Kertahaun rajaukset

- Vain rajauksen alkupäivämäärä on pakollinen rajoite

# Tieosoitemuutosten katselu

Tieosoitemuutosten katselu																											
RAJAUSSPERUSTE		ALKUPVM		LOPPUPVM		ELY		TIE		AOSA		LOSA															
Projektin hyväksymispvm		1.1.2023		22.3.2023		--		4						Hae	Lataa Excelinä												
Voimaantulopvm	Ely	Tie	Ajr	Aosa	Aet	Losa	Let	Pituus	Hall. luokka	Muutos	u_Ely	u_Tie	u_Ajr	u_Aosa	u_Aet	u_Losa	u_Let	u_Pituus	u_Hall. luokka	Käännetty	Tien nimi	Projektin Nimi	Projektin hyväksymispvm				
18.11.2022	14	4	0	523	0	523	7429	7429	Valtio	Ennallaan	14	4	0	523	0	523	7429	7429	Valtio	0	Helsinki-Utsjoki	Vt4 Jeesiöjoen silta	26.01.2023				
18.11.2022	14	4	1	523	7429	523	7565	136	Valtio	Ennallaan	14	4	1	523	7429	523	7565	136	Valtio	0	Helsinki-Utsjoki	Vt4 Jeesiöjoen silta	26.01.2023				
18.11.2022	14	4	2	523	7429	523	7565	136	Valtio	Ennallaan	14	4	2	523	7429	523	7565	136	Valtio	0	Helsinki-Utsjoki	Vt4 Jeesiöjoen silta	26.01.2023				
18.11.2022	14								Valtio	Uusi	14	4	1	523	7565	523	7722	157	Valtio	0	Helsinki-Utsjoki	Vt4 Jeesiöjoen silta	26.01.2023				
18.11.2022	14								Valtio	Uusi	14	4	2	523	7565	523	7722	157	Valtio	0	Helsinki-Utsjoki	Vt4 Jeesiöjoen silta	26.01.2023				
18.11.2022	14								Valtio	Uusi	14	4	0	523	7722	523	8168	446	Valtio	0	Helsinki-Utsjoki	Vt4 Jeesiöjoen silta	26.01.2023				
18.11.2022	14	4	0	523	8184	523	8215	31	Valtio	Siirto	14	4	0	523	8168	523	8199	31	Valtio	0	Helsinki-Utsjoki	Vt4 Jeesiöjoen silta	26.01.2023				
18.11.2022	14	4	1	523	7565	523	7702	137	Valtio	Lakkautus	14	0	0	0	0	0	0	0	Valtio	0	Helsinki-Utsjoki	Vt4 Jeesiöjoen silta	26.01.2023				
18.11.2022	14	4	0	523	7702	523	8184	482	Valtio	Lakkautus	14	0	0	0	0	0	0	0	Valtio	0	Helsinki-Utsjoki	Vt4 Jeesiöjoen silta	26.01.2023				
18.11.2022	14	4	2	523	7565	523	7702	137	Valtio	Lakkautus	14	0	0	0	0	0	0	0	Valtio	0	Helsinki-Utsjoki	Vt4 Jeesiöjoen silta	26.01.2023				

# Kysymyksiä?

Palautteet, toiveet:

Järjestelmävastaava: [Jani.Lehenberg@vayla.fi](mailto:Jani.Lehenberg@vayla.fi)